

# KWC

Professional

Unidad de lavado  
PLANOX de acero de  
como-níquel

Experience perfection





# KWC Professional

## Experience perfection

KWC Professional es un proveedor especializado en sistemas y soluciones de equipamiento de espacios sanitarios y sistemas inteligentes de gestión del agua para los sectores comercial, público y semipúblico.

Los productos de KWC Professional cumplen las normas más estrictas de seguridad, higiene y durabilidad. También disponemos de productos personalizados como parte de nuestra oferta.

KWC Professional aúna más de 150 años de tradición e innovación con una gran experiencia en tecnología y materiales. Sostenibilidad, higiene, seguridad y entusiasmo son algunos de los valores que nos definen.

### Contenido

Unidad de lavado PLANOX	
Ámbitos de aplicación	4
Características y ventajas del producto	6
Montaje	8
Resumen del surtido	10



# El futuro comienza con la unidad de lavado PLANOX

Las nuevas unidades de lavado PLANOX premontadas de KWC Professional son la mejor solución para instalaciones sanitarias públicas, instalaciones de lavado industriales e instalaciones de ocio, deportivas y educativas, así como para zonas de custodia y seguridad.

Se trata de una alternativa eficaz y económica a los productos individuales combinables, lo que permite al fabricante ofrecer ahora unidades completamente prefabricadas, con grifería y conductos de agua incluidos.

## Ámbitos de aplicación

- Sanitarios públicos
- Sistemas de lavado industrial
- Ocio y deporte
- Instituciones educativas
- Zonas de seguridad



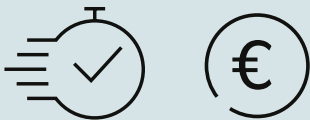
# Completamente premontado – ahorra tiempo y dinero

El diseño claro y arquitectónicamente minimalista de acero cromo-níquel reciclable de alta calidad de las unidades de lavado preconfiguradas acentúa su durabilidad.

Una pared frontal recta permite disponer de cubetas dimensionalmente amplias. El borde inferior inclinado de la cubeta permite que el agua evacue con seguridad, lo que pone de manifiesto la afinidad de diseño con los lavamanos colectivos PLANOX de la gama de productos KWC Professional. Asimismo, el delantal alto y ancho le confiere al conjunto unas proporciones equilibradas.

La pared trasera integrada también actúa como protección contra salpicaduras. Su repisa panel de grifería inclinada y desplazada impide que se puedan depositar objetos no deseados y, al mismo tiempo, garantiza que las unidades de lavado sean robustas y estables.

## Premontado



"Plug & Play"

Planificación e instalación más de un 50 % más rápidas, al menos un 20 % de ahorro

## Completo



El producto llega al lugar de instalación en una sola entrega

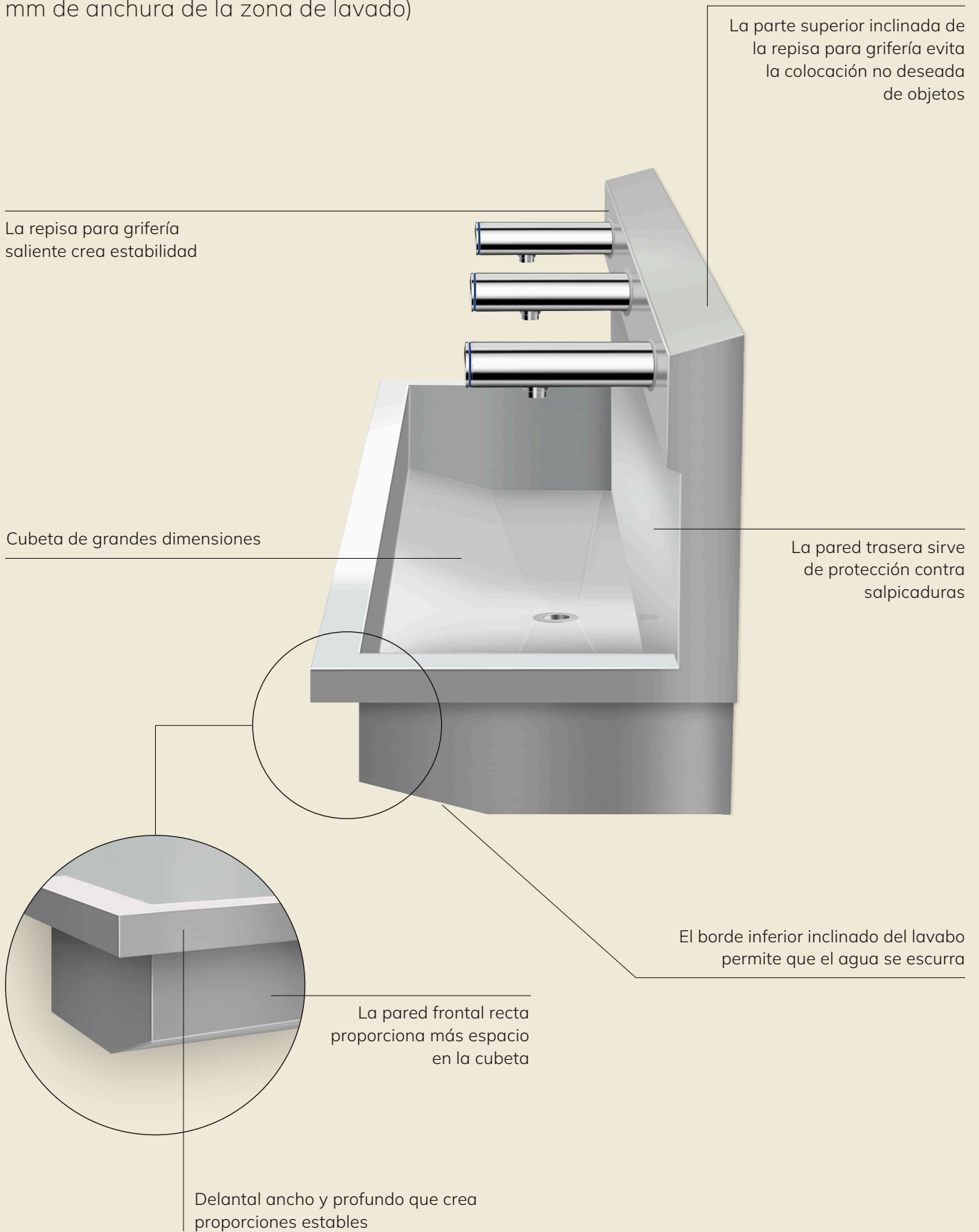
## Higiénico y sostenible



de acero de cromo-níquel, fabricado en gran parte con acero de cromo-níquel reciclado y es 100 % reciclable

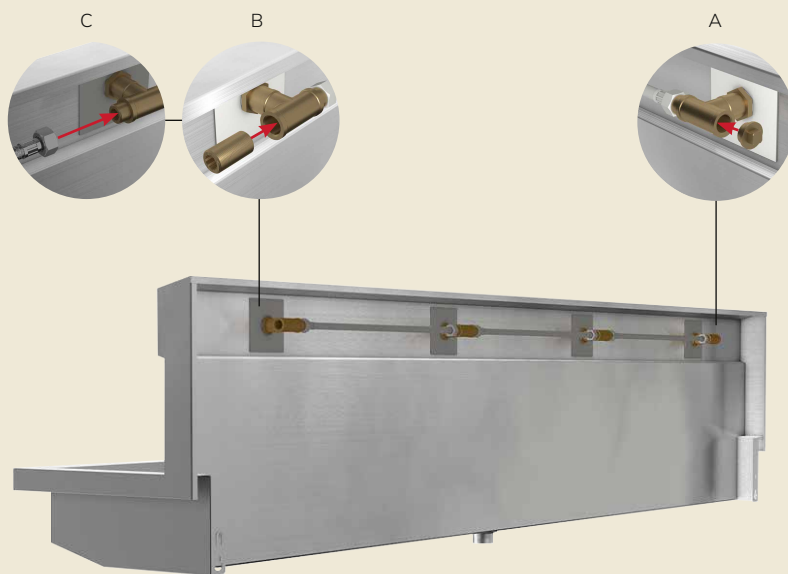
## Solución modular PLANOX

Canaleta preconfigurada incl. accesorios y conductos de agua en 4 longitudes (600 mm de anchura de la zona de lavado)



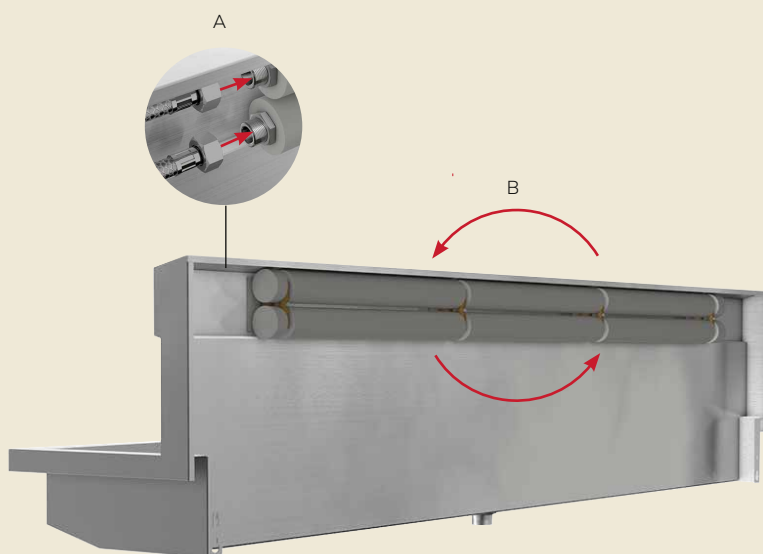
# Plug & Play gracias a la prefabricación

Conexión e instalación de agua – rápidas y sencillas



## Variantes de válvulas

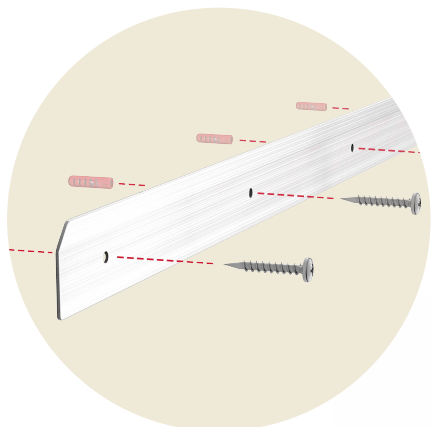
- Tubos flexibles premontadas
- Tapa final de conexión roscada (A) y boquilla roscada (B) según la elección del lado de conexión
- Unión con conexión de agua mediante tubo flexible, lado de montaje (C)
- Diseño de conexión de agua flexible, ya que la tapa del extremo puede enroscarse en el otro lado
- 1 Conexión de agua, 1 Salida de agua - sin ranuras transversales



## Opciones mixtas

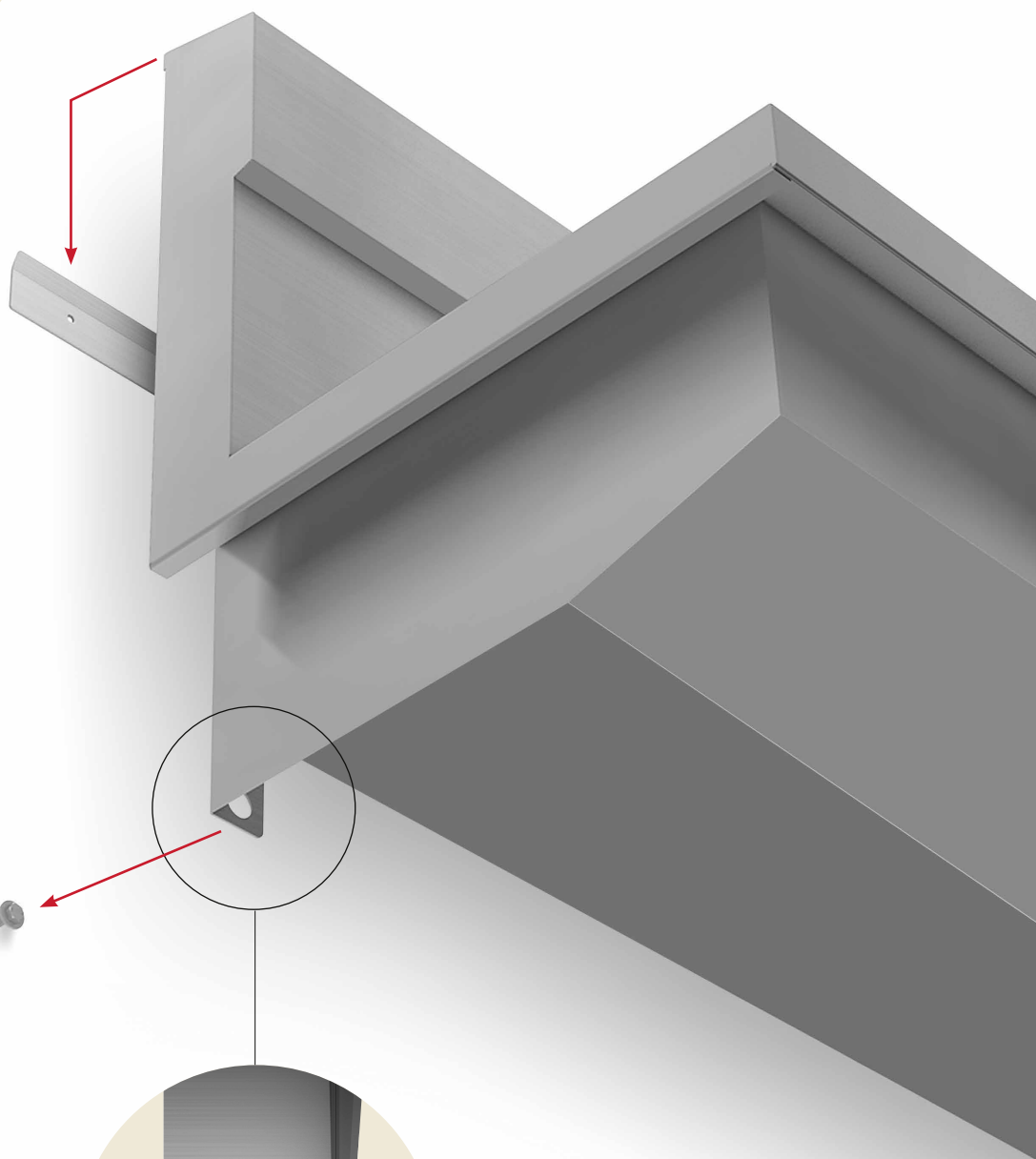
- Tubos premontadas con 100 % aislamiento
- Conexión de agua roscada con tubos flexibles, lado de montaje (A)
- Conexión de agua personalizable de forma flexible, se puede girar antes de montar en la pared (B)
- 1 Conexión de agua, 1 Salida de agua - sin ranuras transversales





**Atornillar la barra de enganche**

**Fijación de la  
Unidad de lavado  
PLANOX**



**Apriete en la parte  
inferior**



## Tipos de grifos



### Válvula con cierre automático (SV)

- parada automática del agua
- robusto
- sin mantenimiento (no es necesario cambiar las pilas)
- ahorro de agua (3 l/min)



### Válvula con sistema electrónico (EV)

- activación sin contacto
- higiénico
- altas prestaciones (5 l/min)



### Válvula con sistema de batería electrónica (EM)

- activación sin contacto
- higiénico
- confortable con temperatura regulable
- altas prestaciones (5 l/min)

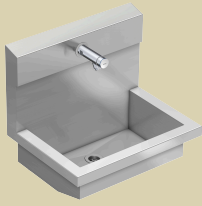
# Resumen del surtido

## Unidad de lavado PLANOX

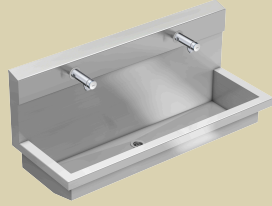
Las nuevas unidades de lavado PLANOX están disponibles **en cuatro anchuras de uno a cuatro zonas de lavado de 600 mm de anchura cada una y tres variantes de grifería**, tanto con válvulas de pared hidráulicas o electrónicas como con grifos murales electrónicos con palanca selectora de temperatura.

No es necesario llevar a cabo laboriosos trabajos de cincelado y ranurado, ya que todas las variantes requieren únicamente de una conexión de agua y un desagüe, independientemente del número de zonas de lavado.



**PL6USV | 3600004023**

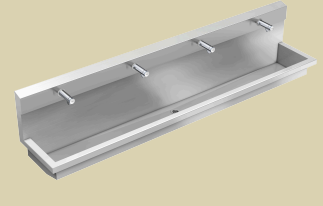
- 1 zona de lavado
- 1 válvula con cierre automático
- Conexión a agua premezclada o agua fría
- Dimensiones:  
600 x 530 x 440 mm (L x A x P)

**PL12USV | 3600004024**

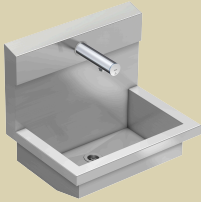
- 2 zonas de lavado
- 2 válvulas con cierre automático
- Conexión a agua premezclada o agua fría
- Dimensiones:  
1200 x 530 x 440 mm (L x A x P)

**PL18USV | 3600004025**

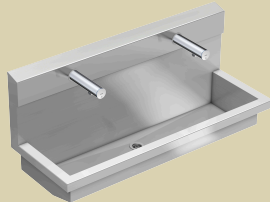
- 3 zonas de lavado
- 3 válvulas con cierre automático
- Conexión a agua premezclada o agua fría
- Dimensiones:  
1800 x 530 x 440 mm (L x A x P)

**PL24USV | 3600004026**

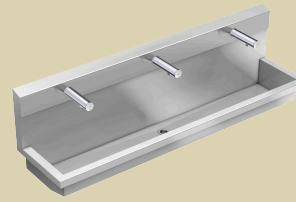
- 4 zonas de lavado
- 4 válvulas con cierre automático
- Conexión a agua premezclada o agua fría
- Dimensiones:  
2400 x 530 x 440 mm (L x A x P)

**PL6UEV | 3600004027**

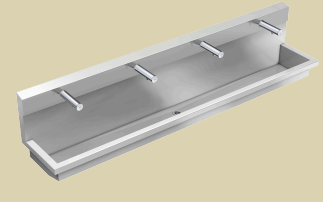
- 1 zona de lavado
- 1 válvula con sistema electrónico
- Conexión a agua premezclada o agua fría
- Dimensiones:  
600 x 530 x 440 mm (L x A x P)

**PL12UEV | 3600004028**

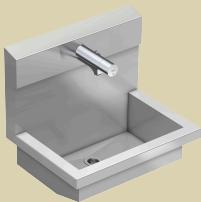
- 2 zonas de lavado
- 2 válvulas con sistema electrónico
- Conexión a agua premezclada o agua fría
- Dimensiones:  
1200 x 530 x 440 mm (L x A x P)

**PL18UEV | 3600004029**

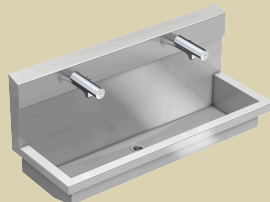
- 3 zonas de lavado
- 3 válvulas con sistema electrónico
- Conexión a agua premezclada o agua fría
- Dimensiones:  
1800 x 530 x 440 mm (L x A x P)

**PL24UEV | 3600004040**

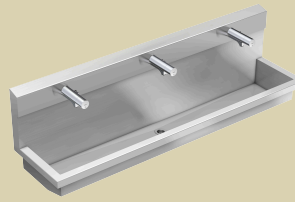
- 4 zonas de lavado
- 4 válvulas con sistema electrónico
- Conexión a agua premezclada o agua fría
- Dimensiones:  
2400 x 530 x 440 mm (L x A x P)

**PL6UEM | 3600004041**

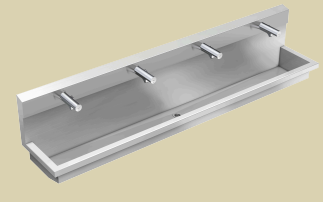
- 1 zona de lavado
- 1 válvula con sistema de batería electrónica
- Conexión de agua caliente y fría
- Dimensiones:  
600 x 530 x 440 mm (L x A x P)

**PL12UEM | 3600004043**

- 2 zonas de lavado
- 2 válvulas con sistema de batería electrónica
- Conexión de agua caliente y fría
- Dimensiones:  
1200 x 530 x 440 mm (L x A x P)

**PL18UEM | 3600004044**

- 3 zonas de lavado
- 3 válvulas con sistema de batería electrónica
- Conexión de agua caliente y fría
- Dimensiones:  
1800 x 530 x 440 mm (L x A x P)

**PL24UEM | 3600004045**

- 4 zonas de lavado
- 4 válvulas con sistema de batería electrónica
- Conexión de agua caliente y fría
- Dimensiones:  
2400 x 530 x 440 mm (L x A x P)



Professional

KWC Austria GmbH | Oberer Achdamm 52 | 6971 Hard | Austria  
Teléfono: +43 5574 6735 0 | [kwc-info.at@kwc.com](mailto:kwc-info.at@kwc.com) | [www.kwc-professional.com](http://www.kwc-professional.com)

Ana Trigo, Profit Center Manager Spain & Portugal  
Movil: +34 629 4415 79 | [kwcgroup.anatrigo@gmail.com](mailto:kwcgroup.anatrigo@gmail.com) | [www.kwc-professional.com](http://www.kwc-professional.com)