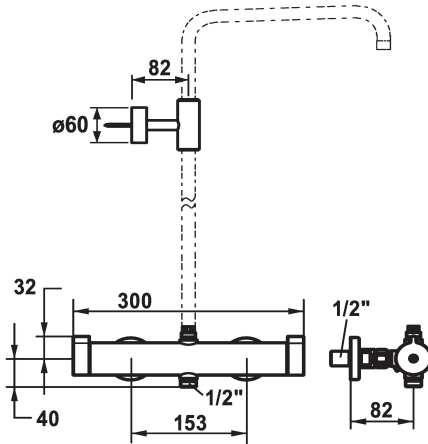


Modell-Linie: **SHOWERCULTURE | 26.005.320.000**
 Rubinetterie per doccia | Rubinetterie per doccia



KWC-No.

124698
 chromeline, AD 153

- * Miscelatore termostatico design / style
- con uscita (in alto) per asta di scorrimento per doccia con passaggio d'acqua
- * Adatto per collegamento / fissaggio di set asta di scorrimento per doccia con passaggio d'acqua
- * EcoProtect - risparmio idrico
- * TouchProtect - protezione dalle scottature grazie al sistema a intercapedine
- * SkinProtect - Protezione dalle scottature
- * Manopola girevole per la regolazione di portata e la deviazione
- * Con sicurezza antiriflusso
- * Unità di regolazione termostatica di precisione
- temperatura dell'acqua costante (anche in caso di oscillazioni di pressione nella rete)
- elevata velocità di reazione

- * Raccordi a parete 1/2" x 1/2", serrabili L 40
- * Incluso nella fornitura:
- Tubo flessibile per doccia 1600 mm, plastica 26.001.003.000
- Sostegno dell'asta di scorrimento per doccia (in alto), per collegare l'asta di scorrimento per doccia con il braccio doccia
- * Ordinare separatamente:
- Set asta di scorrimento per doccia con passaggio d'acqua 26.004.003.000
- 26.004.004.000
- Doccetta KWC BOSSANOVA, KWC FIT o KWC CHOICE
- soffione a snodo KWC PIATTO-X
- * Visitate www.kwc.com per informazioni complete su pianificazione e installazione oltre a dati sulla manovra o contattate il vostro responsabile presso KWC.

Dati tecnici

Uscita doccia: Portata
Codice colore
Tipo di installazione
Tipo di rubinetto
Dimensioni in altezza
Uscita doccia: Classe di rumorosità
Etichetta energetica
Connection measure
Materiale

13 l/min (3 bar)
chromeline
Installazione a parete
Thermostat
40
l
A
153
Ottone

