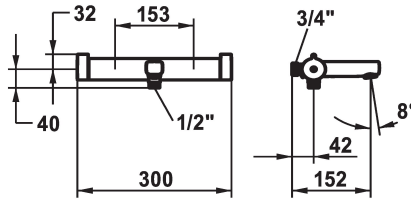


## KWC SHOWERCULTURE Thermostat Mischer - Wanne

Modell-Linie: **SHOWERCULTURE | 26.009.703.0000G**  
Ventile | Thermostatisches Mischventile



### KWC-Nr.

#### 124682

chromeline, AD 153, A 195, mit Brause, Schlauch und Halter

#### 124683

chromeline, AD 153, A 195, ohne Wandanschlüsse, ohne Brause, Schlauch und Halter

#### 124976

chromeline, AD 153, A 195, ohne Brause, Schlauch und Halter

- \* Thermostat Mischer design
- \* EcoProtect - Wasserspareinrichtung
- \* TouchProtect - Schutz vor Verbrennungen durch Zweischaalenprinzip
- \* SkinProtect - Sicherheitsstopp gegen Verbrühen
- \* Drehgriff zur Mengenregulierung und Umstellung
- \* Eigensicher gegen Rückfließen

- \* Auslauf fest
- Neoperl® Cascade®
- \* Thermostatische Präzisions-Regelheit
- konstante Wassertemperatur (auch bei netzseitigen Druckschwankungen)
- hohe Reaktionsgeschwindigkeit

### Technische Daten

Auslaufmenge
Brausenabgang: Auslaufmenge
Anschluss
Brausegarnitur
Farbcode
Installationsart
Armaturtyp
Mass Höhe
Armaturengeräuschgruppe
Brausenabgang: Armaturengeräuschgruppe
Ausladung A
Energie Etikette
Anschluss Mass
Mass-Wasseraustritt
Material

20 l/min (3 bar)
13 l/min (3bar)
ohne Raccards
ohne Brause, Schlauch, Halter
chromeline
Wandmontage
Ersatzteile1
32
yes
yes
A 195
B
153
10
Messing

