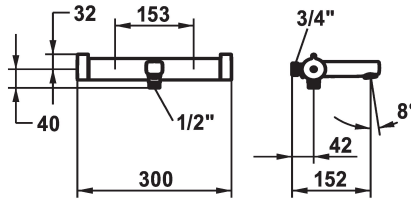


## KWC SHOWERCULTURE Miscelatore termostatico - Vasca

Modell-Linie: **SHOWERCULTURE | 26.009.703.0000G**  
Valvole | Valvola termostatica del miscelatore



### KWC-No.

**124682**  
chromeline, AD 153, A 195, con doccia, flessibile e supporto

**124683**  
chromeline, AD 153, A 195, senza doccia, flessibile e supporto

**124976**  
chromeline, AD 153, A 195, senza raccordi, senza doccia, flessibile e supporto

- \* Miscelatore termostatico design
- \* EcoProtect - risparmio idrico
- \* TouchProtect - protezione dalle scottature grazie al sistema a intercapedine
- \* SkinProtect - Protezione dalle scottature
- \* Manopola girevole per la regolazione di portata e la deviazione
- \* Con sicurezza antiriflusso

- \* Bocca fissa
- Neoperl® Cascade®
- \* Unità di regolazione termostatica di precisione
- temperatura dell'acqua costante (anche in caso di oscillazioni di pressione nella rete)
- elevata velocità di reazione

### Dati tecnici

Portata
Uscita doccia: Portata
Raccordo
set doccia
Codice colore
Tipo di installazione
Tipo di rubinetto
Dimensioni in altezza
Classe di rumorosità
Uscita doccia: Classe di rumorosità
Proiezione A
Etichetta energetica
Connection measure
Dimensioni uscita acqua
Materiale

20 l/min (3 bar)
13 l/min (3bar)
senza raccordi
senza doccia, tubo e supporto
chromeline
Installazione a parete
04
32
yes
yes
A195
B
153
10
Ottone

