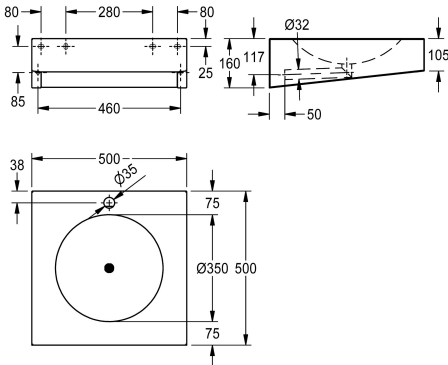




KWC ANIMA
Lavabo

Modell-Linie: ANIMA | ANMX501
Lavabos | Lavabos



KWC-No.
2000056724
Sans perçage pour robinetterie
2000056774
Avec 35 mm diamètre perçage pour robinetterie, centré
2000100022
Largeur 600 mm, sans perçage de robinetterie
2000100023
Largeur 600 mm, avec 35 mm diamètre perçage pour robinetterie, centré

Lavabo adapté PMR pour montage mural, acier inoxydable, finition satinée, épaisseur du matériau 1,2 mm, vasque ronde soudée sans joint d'un diamètre de 350 mm, forme rectangulaire, plage de robinetterie 75 mm, sans trop-plein, bonde soudée sans joint avec conduit d'évacuation 32 mm, évacuation centrée, supports de montage pré-soudés, pour un montage encastré du siphon (siphon

Largeur totale
500 mm
500 mm
600 mm
600 mm

non fourni), montage conforme à EN 31, montage accessible PMR, vis et chevilles en acier inoxydable fournies.

Largeur 500 mm, avec perçage pour robinetterie, centré
Dimensions 500 x 105/160 x 500 mm (L x H x P)

Données techniques
Type de bassin
position du vasque
Vasque - hauteur du vasque
finition du bac
Profondeur du vasque
Forme du bac
Largeur du vasque
Couleur
Matière
Code du matériel
Épaisseur de matière
Profondeur totale
Hauteur totale
Largeur totale
Trop-plein
Support arrière
Diamètre du siphon
siphon intégré
Déversoir

Lavabo de coiffeuse
Au milieu
81 mm
Poli
350 mm
Cercle
350 mm
NO-COLOUR
Acier inoxydable
1.4301
1.2 mm
500 mm
160 mm
500 mm
Non
Non
DN 32
Non
Non





KWC ANIMA
Lavabo

Modell-Linie: ANIMA | ANMX501
Lavabos | Lavabos

Dosseret	Non
Finition de surface	Finition satinée
Nombre de trou de robinetterie	1
Diamètre du trou de robinetterie	35 mm
Position du trou de robinetterie	Milieu
Saillie de robinetterie	Oui
ATT-WS-TAPLEDGE-POS	OPPOSING
Type de montage	Montage mural
Type de kit d'évacuation	évacuation perforés soudés (non amovible)
Position du vidage	Centre centre
Saillie du vidage	250 mm
kit d'évacuation inclus	Oui
Taille de l'évacuation	DN 32
ATT-WS-WASTESLEEVEINCL	Non
teamNumber	0
sanitasTroeschNumber	3134 259