

#### KWC-No.

#### 2000057613

Wymiary 2600 x 432 x 700 mm (szer. x wys. x głęb.), wymiary komory 600 x 300 x 500 mm (szer. x wys. x głęb.)

Zlewozmywak przemysłowy do montażu w blacie lub montażu naściennego. Stal szlachetna, powierzchnie szlifowane matowe, grubość materiału 1 mm. 2 głęboko tłoczone, bezspoinowo wstawane niecki bez przelewu. Półka armaturowa 100 mm. Niecki po lewej lub prawej stronie. Odpływ 1 1/2" dwuczęściowy z rurą przelewową perforowaną ze stali szlachetnej i rurą z tworzywa sztucznego. Ociekacz ryflowany ze spadkiem w kierunku niecki,

wzmocniony wspornikiem ze stali szlachetnej. Tylna krawędź przyścienna 100 mm. Wsporniki montażowe dostępne osobno. Otwory do montażu ściennego.

Ociekacz z prawej strony  
Wymiary (szer. x wys. x głęb.): 2600 x 432 x 700 mm

#### Dane techniczne

Komora - głębokość komory
Wykończenie powierzchni miski
Głębokość komory
Szerokość komory
Pozycja ociekacza
Ociekacz lub półka
Ilość ociekaczy
Materiał
Kod materiałowy
Grubość materiału
Zapobieganie hałasowi
Łączna głębokość
Łączna wysokość
Łączna szerokość
Tylna krawędź przyścienna
Wykończenie powierzchni
Półka na baterię
Rodzaj montażu
Pozycja ujęcia
Długość wysięgu
Zestaw odpływowy w komplecie
Wielkość zaworu odpływowego

300 mm
Matowe
500 mm
600 mm
Po lewej stronie
Ociekacz
2
Stal szlachetna
1.4301
1 mm
Tak
700 mm
432 mm
2.600 mm
Tak
Matowe
Tak
Montaż na produkcie
Narożnik tylny prawy
216 mm
Tak
DN 40



#### Akcesoria opcjonalne

## KWC MAXIMA

### Zlewozmywak przemysłowy

Modell-Linie: MAXIMA | MAXL227-260

Zlewozmywaki przemysłowe | Zlewozmywaki przemysłowe



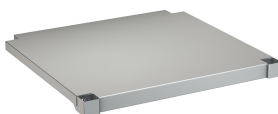
**MAXIMA Wspornik**

**2000057094**  
MAXB700



**MAXIMA Podstawa do Maxima**

**2000057120**  
MAXF260-70



**MAXIMA Półka do Maxima**

**2000100004**  
MAXT260-70