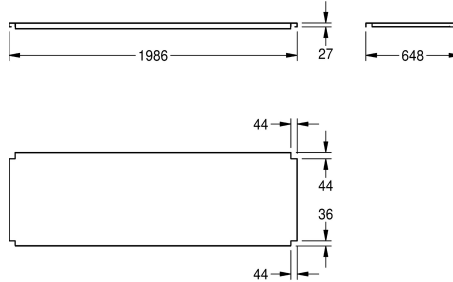
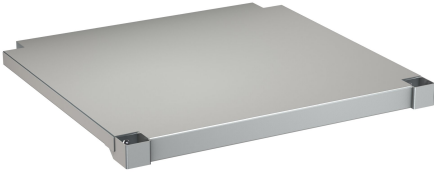


## KWC MAXIMA schap

Modell-Linie: MAXIMA | MAXT200-70  
Grootkeukenspoel tafels | Toebehoren grootkeukenspoel tafels



KWC-No.	Totale diepte	Totale breedte
<b>2000057716</b> Schap voor het onderstel, van roestvrij staal	548 mm	1,186 mm
<b>2000057755</b> Schap voor het onderstel, van roestvrij staal	648 mm	1,186 mm
<b>2000057756</b> Schap voor het onderstel, van roestvrij staal	548 mm	1,386 mm
<b>2000057757</b> Schap voor het onderstel, van roestvrij staal	648 mm	1,386 mm
<b>2000057758</b> Schap voor het onderstel, van roestvrij staal	548 mm	1,586 mm
<b>2000057759</b> Schap voor het onderstel, van roestvrij staal	548 mm	1,986 mm
<b>2000057760</b> Schap voor het onderstel, van roestvrij staal	648 mm	1,986 mm
<b>2000057761</b> Schap voor het onderstel, van roestvrij staal	548 mm	2,586 mm
<b>2000057763</b> Schap voor het onderstel, van roestvrij staal	548 mm	586 mm
<b>2000100002</b> Schap voor het onderstel, van roestvrij staal	648 mm	686 mm
<b>2000100003</b> Schap voor het onderstel, van roestvrij staal	548 mm	686 mm
<b>2000100004</b> Schap voor het onderstel, van roestvrij staal	648 mm	2,586 mm

Schap voor KWC grootkeukenspoel tafels van 600 of 700 mm diep, roestvrij staal, oppervlak mat geborsteld, materiaaldikte 1,2 mm, inclusief Schaphouder.

Voor MAXL-spoelbakken (700 mm diep, 2000 mm breed)

### Technical Data

Materiaal	Roestvrij staal
Materiaalcode	1.4301
Materiaaldikte	1.2 mm
Totale diepte	648 mm
Totale hoogte	41 mm
Totale breedte	1,986 mm
Oppervlakafwerking	Zijdeglans
Type bevestiging	Geschroefd
Type montage	Op product bevestigd