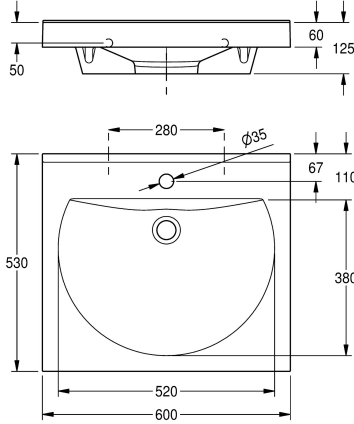
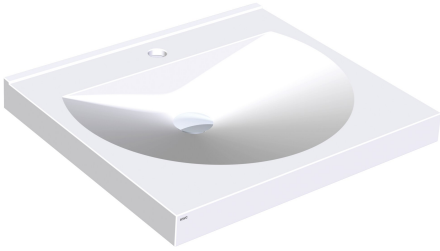


KWC RONDA

Lavabo

Modell-Linie: RONDA | ANMW211

Lavabos | Lavabos



KWC-No.

2000090005

Avec perçage pour robinetterie 35 mm

Nombre de trou de robinetterie

1

Lavabo individuel RONDA en matière minérale MIRANIT avec une surface non poreuse et lisse (température de résistance jusqu'à 80 °C). Coloris blanc alpin. Avec vasque ronde formée, sans soudures, sans trop-plein. Fixation au dossier de lavabo. Arête anti-éclaboussures arrière. Tablier trilatéral 60 mm (H). Avec perçage

pour robinetterie 35 mm (D), matériel de montage inclus.

Dimensions 600 x 125 x 530 mm (L x H x P)

Dimensions de vasque 520 x 90 x 380 mm (L x H x P)

Données techniques

position du vasque
Vasque - hauteur du vasque
Profondeur du vasque
Forme du bac
Largeur du vasque
Couleur
Matière
Code du matériel
Profondeur totale
Hauteur totale
Largeur totale
Trop-plein
Support arrière
siphon intégré
Dossieret
Nombre de trou de robinetterie
Diamètre du trou de robinetterie
Position du trou de robinetterie
Saillie de robinetterie
Type de montage
Position du vidage
Saillie du vidage
kit d'évacuation inclus
Taille de l'évacuation

Au milieu
90 mm
380 mm
Circle avec côtés droits
520 mm
Blanc alpin
Matériel minéral
Miranit
530 mm
125 mm
600 mm
Non
Oui
Non
Non
1
35 mm
Milieu
Oui
Montage mural
Au milieu derrière
185 mm
Non
DN 32



Accessoires en option



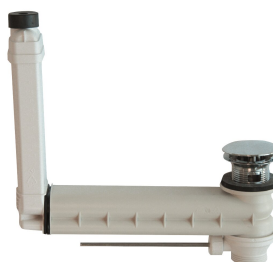
Bonde perforée

2000100854
ZANMW901



Bonde de vidage à dôme

2000100861
ZANMW900



Vidage et trop-plein

2000100932
ZANMW902



Siphon

2000057417
XINX140