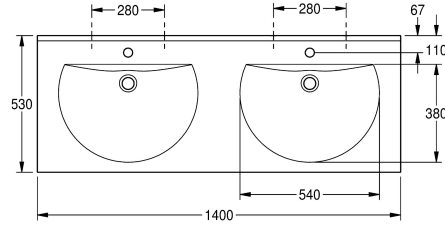
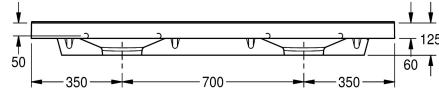
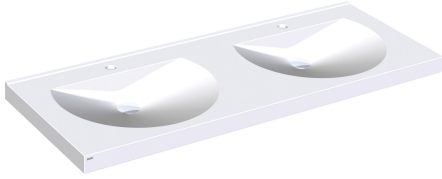


KWC RONDA Doppelwaschtisch

Modell-Linie: **RONDA | ANMW221**
Waschtische & Waschrinnen | Waschtische



KWC-Nr.

2000090007

mit Armaturenbohrungen 35 mm (D)

2000090006

ohne Armaturenbohrungen

RONDA Doppelwaschtisch aus kunstharzgebundenem Mineralwerkstoff MIRANIT, mit porenfreier, glatter Oberfläche (temperaturbeständig bis 80 °C), Farbton Alpinweiß. Mit zwei nahtlos eingeformten, runden Mulden, ohne Überlauf. Befestigung an Beckenrückwand. Hintere Schwallkante, Dreiseitige Schürze 60 mm

Anzahl Hahnlochbohrungen

2

(H). Mit Armaturenbohrungen 35 mm (D), inklusive Befestigungsmaterial.

Abmessungen 1400 x 125 x 530 mm (B x H x T)
Muldenmaße 540 x 90 x 380 mm (B x H x T)

Technische Daten

Beckenposition
Becken: Höhe
Becken: Tiefe
Beckenform
Becken: Breite
Farbe
Becken-/Muldenabstand
Material
Materialtyp
Gesamttiefe
Gesamthöhe
Gesamtbreite
Überlauf
Schwallrand
Siphon inklusive
Rückwand
Anzahl Hahnlochbohrungen
Durchmesser Armaturenbohrung
Position Amaturenbohrung
Armaturenbank
Art der Montage
Position Ablauf
Ausladung Ablauf

mittig
90 mm
380 mm
Halbkreis
540 mm
alpinweiß
700 mm
mineralischer Werkstoff
Miranit
530 mm
125 mm
1.400 mm
nein
ja
nein
nein
2
35 mm
Mitte
ja
Wandmontage
mittig hinten
185 mm



KWC RONDA Doppelwaschtisch

Modell-Linie: RONDA | ANMW221
Waschtische & Waschrinnen | Waschtische

Ablaufgarnitur inklusive

nein

Durchmesser Ablaufbohrung

DN 32

Optionales Zubehör



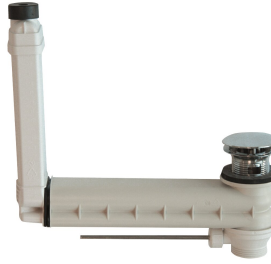
Sieb Ablaufventil

2000100854
ZANMW901



Hauben Ablaufventil

2000100861
ZANMW900



Ab- und Überlaufgarnitur

2000100932
ZANMW902



Siphon

2000057417
XINX140