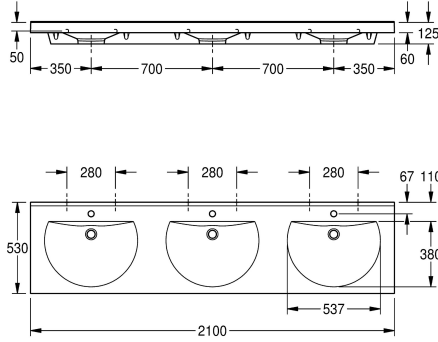
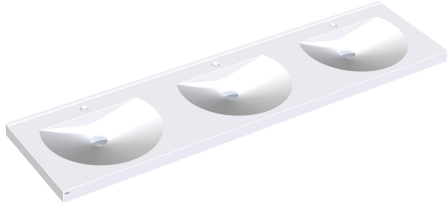


KWC RONDA Reihenwaschtisch

Modell-Linie: **RONDA | ANMW231**
Waschtische & Waschrinnen | Waschtische



KWC-Nr.

2000090009
mit Armaturenbohrungen 35 mm (D)

2000090008
ohne Armaturenbohrungen

RONDA Reihenwaschtisch aus kunstharzgebundenem Mineralwerkstoff MIRANIT, mit porenfreier, glatter Oberfläche (temperaturbeständig bis 80 °C), Farbton Alpinweiß. Mit drei nahtlos eingeformten, runden Mulden, ohne Überlauf. Befestigung an Beckenrückwand. Hintere Schwallkante. Dreiseitige Schürze 60 mm

Anzahl Armaturenbohrungen

3

(H). Mit Armaturenbohrungen 35 mm (D), inklusive Befestigungsmaterial.

Abmessungen 2100 x 125 x 530 mm (B x H x T)
Muldenmaße 540 x 90 x 380 mm (B x H x T)

Technische Daten

Beckenposition	
Becken: Höhe	
Becken: Tiefe	
Beckenform	
Becken: Breite	
Farbe	
Becken-/Muldenabstand	
Material	
Materialtyp	
Gesamttiefe	
Gesamthöhe	
Gesamtbreite	
Überlauf	
Schwallrand	
Siphon Inklusiv	
Rückwand	
Anzahl Armaturenbohrungen	
Durchmesser Armaturenbohrung	
Position Armaturenbohrung	
Armaturenbank	
Art der Montage	
Position Ablauf	
Ausladung Ablauf	

mittig
90 mm
380 mm
Halbkreis
540 mm
alpinweiß
700 mm
mineralischer Werkstoff
Miranit
530 mm
125 mm
2,100 mm
nein
ja
nein
nein
3
35 mm
Mitte
ja
Wandmontage
mittig hinten
185 mm



KWC RONDA Reihenwaschtisch

Modell-Linie: RONDA | ANMW231
Waschtische & Waschrinnen | Waschtische

Ablaufgarnitur inklusive	nein
Durchmesser Ablaufbohrung	DN 32
teamNumber	421423

Optionales Zubehör



Sieb Ablaufventil

2000100854
ZANMW901



Hauben Ablaufventil

2000100861
ZANMW900



Ab- und Überlaufgarnitur

2000100932
ZANMW902



Siphon

2000057417
XINX140