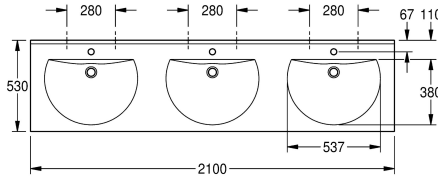
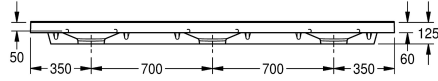
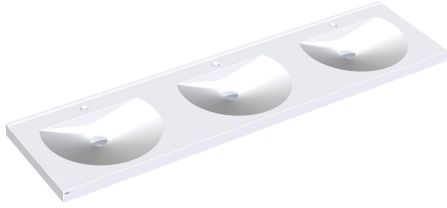


## KWC RONDA Reihenwaschtisch

Modell-Linie: **RONDA | ANMW231**  
Waschtische & Waschrinnen | Waschtische



### KWC-Nr.

**2000090009**

mit Armaturenbohrungen 35 mm (D)

**2000090008**

ohne Armaturenbohrungen

### Anzahl Hahnlochbohrungen

3

RONDA Reihenwaschtisch aus kunstharzgebundenem Mineralwerkstoff MIRANIT, mit porenfreier, glatter Oberfläche (temperaturbeständig bis 80 °C), Farbton Alpinweiß. Mit drei nahtlos eingeformten, runden Mulden, ohne Überlauf. Befestigung an Beckenrückwand. Hintere Schwallkante, Dreiseitige Schürze 60 mm

(H). Mit Armaturenbohrungen 35 mm (D), inklusive Befestigungsmaterial.

Abmessungen 2100 x 125 x 530 mm (B x H x T)  
Muldenmaße 540 x 90 x 380 mm (B x H x T)

### Technische Daten

Beckenposition
Becken: Höhe
Becken: Tiefe
Beckenform
Becken: Breite
Farbe
Becken-/Muldenabstand
Material
Materialtyp
Gesamttiefe
Gesamthöhe
Gesamtbreite
Überlauf
Schwallrand
Siphon inklusive
Rückwand
Anzahl Hahnlochbohrungen
Durchmesser Armaturenbohrung
Position Amaturenbohrung
Armaturenbank
Art der Montage
Position Ablauf
Ausladung Ablauf

mittig
90 mm
380 mm
Halbkreis
540 mm
alpinweiß
700 mm
mineralischer Werkstoff
Miranit
530 mm
125 mm
2,100 mm
nein
ja
nein
nein
3
35 mm
Mitte
ja
Wandmontage
mittig hinten
185 mm



## KWC RONDA Reihenwaschtisch

Modell-Linie: RONDA | ANMW231  
Waschtische & Waschrinnen | Waschtische

Ablaufgarnitur inklusive

nein

Durchmesser Ablaufbohrung

DN 32

### Optionales Zubehör



Sieb Ablaufventil

**2000100854**  
ZANMW901



Hauben Ablaufventil

**2000100861**  
ZANMW900



Ab- und Überlaufgarnitur

**2000100932**  
ZANMW902



Siphon

**2000057417**  
XINX140