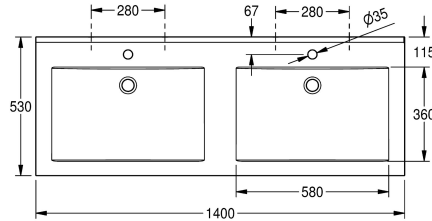
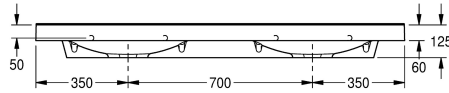
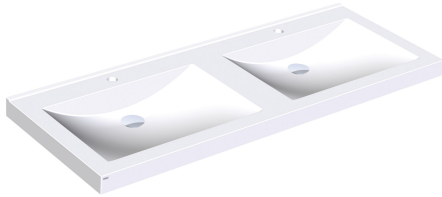


KWC QUADRO

Umyvadlo se dvěma místy k mytí

Modell-Linie: QUADRO | ANMW421

Umyvadla | Umyvadla



KWC-No.

2000090013

s otvory pro baterie 35 mm

2000090012

bez otvorů pro baterie

Počet otvorů pro baterie

2

Umyvadlo QUADRO s dvěma místy k mytí, z minerálního materiálu MIRANIT pojeného syntetickou pryskyřicí, s hladkým povrchem bez pórů (odolný vůči teplotám do 80°C), barva alpská bílá. Dvě beze švů vytvarované prohlubně obdélníkového tvaru, bez přeřadu, s otvorem pro baterii 35 mm

(p). Tvarově přizpůsobená zadní stěna s integrovanými konzolami, upevňovacími otvory a lemem 60 mm (v) ze tří stran. Zvýšený zadní okraj. Včetně upevňovacího materiálu.

Rozměry 1400 x 125 x 530 mm (š x v x h)

Rozměry prohlubně 580 x 90 x 360 (š x v x h)

Technické údaje

Umístění umyvadla

Umyvadlo - výška

Umyvadlo - hloubka

Tvar umyvadla

Umyvadlo - šířka

Barva

Vzdálenost mezi vnitřními částmi umyvadel

Materiál

Kód materiálu

Celková hloubka

Celková výška

Celková šířka

Přeřad

Zadní lišta

Včetně sifonu

Zadní stěna

Počet otvorů pro baterie

Otvor pro závit

Otvor pro baterii

Místo pro armaturu

Způsob montáže

Umístění odtoku

středový

90 mm

360 mm

obdélník

580 mm

alpská běloba

700 mm

minerální materiál

Miranit

530 mm

125 mm

1.400 mm

Ne

ano

Ne

Ne

2

35 mm

střední

ano

montáž na stěnu

střed vzadu



KWC QUADRO

Umyvadlo se dvěma místy k mytí

Modell-Linie: QUADRO | ANMW421

Umyvadla | Umyvadla

Vzdálenost odpadu od zdi

185 mm

Včetně odpadové sady

Ne

Velikost odpadu

DN 32

Volitelné příslušenství



Sítový odtokový ventil

2000100854
ZANMW901



Odtokový ventil s krytkou

2000100861
ZANMW900



Excentrická odtoková a přeřadová sada

2000100932
ZANMW902



Sifon

2000057417
XINX140