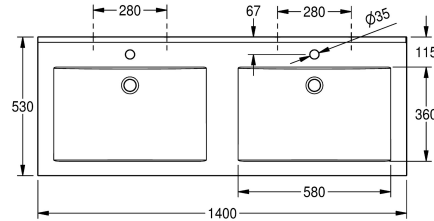
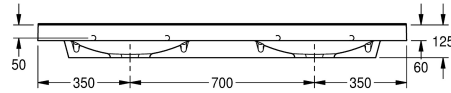
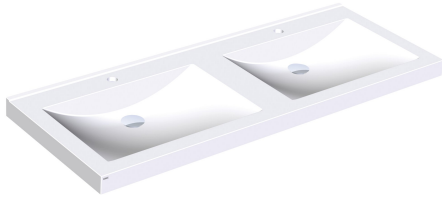


## KWC QUADRO Doppelwaschtisch

Modell-Linie: QUADRO | ANMW421  
Waschtische & Waschrinnen | Waschtische



### KWC-Nr.

**2000090013**

mit Armaturenbohrungen 35 mm (D)

**2000090012**

ohne Armaturenbohrungen

### Anzahl Hahnlochbohrungen

2

QUADRO Doppelwaschtisch aus kunstharzgebundenem Mineralwerkstoff MIRANIT, mit porenfreier, glatter Oberfläche (temperaturbeständig bis 80 °C), Farbton Alpinweiß. Mit zwei nahtlos eingeformten, rechteckigen Mulde, ohne Überlauf, mit Armaturenbohrung 35 mm (D). Befestigung an Beckenrückwand.

Dreiseitige Schürze 60 mm (H). Hintere Schwallkante, inklusive Befestigungsmaterial.

Abmessungen 1400 x 125 x 530 mm (B x H x T)  
Muldenmaße 580 x 90 x 360 mm (B x H x T)

### Technische Daten

|                              |
|------------------------------|
| Beckenposition               |
| Becken: Höhe                 |
| Becken: Tiefe                |
| Beckenform                   |
| Becken: Breite               |
| Farbe                        |
| Becken-/Muldenabstand        |
| Material                     |
| Materialtyp                  |
| Gesamttiefe                  |
| Gesamthöhe                   |
| Gesamtbreite                 |
| Überlauf                     |
| Schwallrand                  |
| Siphon inklusive             |
| Rückwand                     |
| Anzahl Hahnlochbohrungen     |
| Durchmesser Armaturenbohrung |
| Position Amaturenbohrung     |
| Armaturenbank                |
| Art der Montage              |
| Position Ablauf              |
| Ausladung Ablauf             |

|                         |
|-------------------------|
| mittig                  |
| 90 mm                   |
| 360 mm                  |
| Rechteck                |
| 580 mm                  |
| alpinweiß               |
| 700 mm                  |
| mineralischer Werkstoff |
| Miranit                 |
| 530 mm                  |
| 125 mm                  |
| 1,400 mm                |
| nein                    |
| ja                      |
| nein                    |
| nein                    |
| 2                       |
| 35 mm                   |
| Mitte                   |
| ja                      |
| Wandmontage             |
| mittig hinten           |
| 185 mm                  |



## KWC QUADRO Doppelwaschtisch

Modell-Linie: QUADRO | ANMW421  
Waschtische & Waschrinnen | Waschtische

|                           |         |
|---------------------------|---------|
| Ablaufgarnitur inklusive  | nein    |
| Durchmesser Ablaufbohrung | DN 32   |
| IgPosNumber               | 63FB22B |

### Optionales Zubehör



Sieb Ablaufventil

**2000100854**  
ZANMW901



Hauben Ablaufventil

**2000100861**  
ZANMW900



Ab- und Überlaufgarnitur

**2000100932**  
ZANMW902



Siphon

**2000057417**  
XINX140