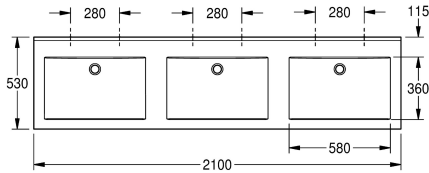
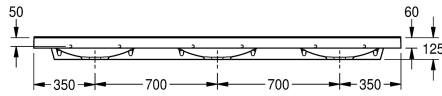
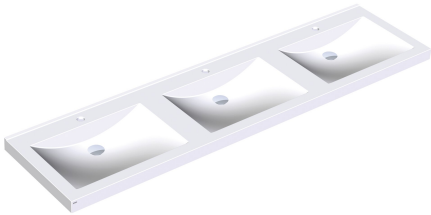


KWC QUADRO Reihenwaschtisch

Modell-Linie: QUADRO | ANMW430
Waschtische & Waschrinnen | Waschtische



KWC-Nr.

2000090015
mit Armaturenbohrungen 35 mm (D)

2000090014
ohne Armaturenbohrungen

QUADRO Reihenwaschtisch aus kunstharzgebundenem Mineralwerkstoff MIRANIT, mit porenfreier, glatter Oberfläche (temperaturbeständig bis 80 °C), Farbton Alpinweiß. Mit drei nahtlos eingeformten, rechteckigen Mulden, ohne Überlauf, ohne Armaturenbohrung, Befestigung an Beckenrückwand. Dreiseitige

Anzahl Armaturenbohrungen

3

Schürze 60 mm (H). Hintere Schwallkante, inklusive Befestigungsmaterial.

Abmessungen 2100 x 60 x 530 mm (B x H x T)
Muldenmaße 580 x 90 x 360 mm (B x H x T)

Technische Daten

Beckenposition
Becken: Höhe
Becken: Tiefe
Beckenform
Becken: Breite
Farbe
Material
Materialtyp
Gesamttiefe
Gesamthöhe
Gesamtbreite
Überlauf
Schwallrand
Siphon inklusive
Rückwand
Armaturenbank
Art der Montage
Position Ablauf
Ausladung Ablauf
Ablaufgarnitur inklusive
Durchmesser Ablaufbohrung
teamNumber
sanitasTroeschNumber

mittig
90 mm
360 mm
Rechteck
580 mm
alpinweiß
mineralischer Werkstoff
Miranit
530 mm
125 mm
2,100 mm
nein
ja
nein
nein
ja
Wandmontage
mittig hinten
185 mm
nein
DN 32
421413
7412 521

Optionales Zubehör



Sieb Ablaufventil

2000100854
ZANMW901



Hauben Ablaufventil

2000100861
ZANMW900



Ab- und Überlaufgarnitur

2000100932
ZANMW902



Siphon

2000057417
XINX140