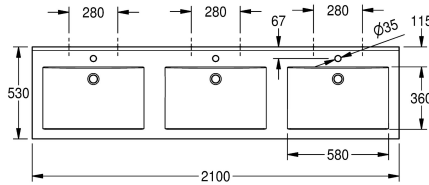
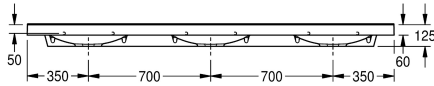
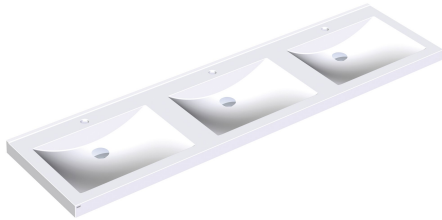


## KWC QUADRO Umywarka potrójna

Modell-Linie: QUADRO | ANMW431  
Umywarki | Umywarki pojedyncze



### KWC-No.

**2000090015**

Z otworami na baterię 35 mm

**2000090014**

Bez otworów na baterię

### Liczba otworów na baterie

3

QUADRO umywalka potrójna ze związanego żywicą syntetyczną kompozytu mineralnego MIRANIT, gładka powierzchnia, odporna na temperaturę do 80° C. Kolor biel alpejska. Prostokątne niecki bez przelewu, bezspoinowo połączone z obrzeżem. Mocowanie za pomocą

otworów montażowych w tylnej ścianie. Tylna krawędź przyścienna. Trzystronny fartuch 60 mm (wys.). Z otworami na armaturę o średnicy 35 mm, w komplecie zestaw montażowy.

Wymiary 2100 x 125 x 530 mm (szer. x wys. x głęb.)

Wymiary niecki 580 x 90 x 360 mm (szer. x wys. x głęb.)

### Dane techniczne

Umieszczenie komory

Komora - głębokość komory

Głębokość komory

Kształt miski

Szerokość komory

Kolor

Odstęp między komorami

Materiał

Kod materiałowy

Łączna głębokość

Łączna wysokość

Łączna szerokość

Przelew

Tylna krawędź przyścienna

Syfon w komplecie

Ścianka tylna

Liczba otworów na baterie

Średnica otworu na armaturę

Pozycja otworu na baterię

Półka na baterię

Rodzaj montażu

Pozycja ujścia

Długość wysięgu

W środku

90 mm

360 mm

Prostokąt

580 mm

Biały

700 mm

Materiał mineralny

Miranit

530 mm

125 mm

2,100 mm

Nie

Tak

Nie

Nie

3

35 mm

W środku

Tak

Montaż naścienny

W środku z tyłu

185 mm



## KWC QUADRO Umywalka potrójna

Modell-Linie: QUADRO | ANMW431  
Umywalki | Umywalki pojedyncze

Zestaw odpływowy w komplecie

Nie

Wielkość zaworu odpływowego

DN 32

### Aksesoria opcjonalne



Zawór odpływowy z sitkiem

**2000100854**  
ZANMW901



Zawór odpływowy

**2000100861**  
ZANMW900



Zestaw odpływowo-przelewowy

**2000100932**  
ZANMW902



Syfon

**2000057417**  
XINX140