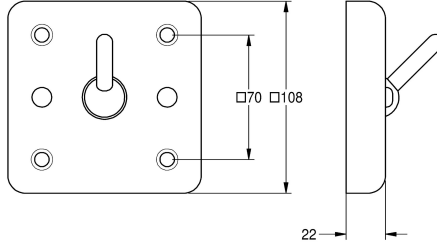


KWC HEAVY-DUTY

Patère

Modell-Linie: HEAVYDUTY | HDTX692

Accessoires | Patères



KWC-No.

2000090046

Dimensions 108 x 108 x 52 mm (L x H x P)

2000090047

Exécution pour le montage par l'arrière avec tiges filetées pour installation antivol dans le local technique

Type de montage

Montage mural

Avec vis

Patère pour installation murale en inox, épaisseur du matériau 2 mm, finition satinée. Cette patère de sécurité s'abaisse dès surcharge et se déporte de 30 mm par rapport à la plaque murale. Montage par l'avant avec des vis. Chevilles en plastique M6S à

fournir par l'utilisateur.

Dimensions 108 x 108 x 52 mm (L x H x P)

Données techniques

Nombre de crochets

1

Matière

Acier inoxydable

Code du matériel

1.4301

Épaisseur de matière

2 mm

Profondeur totale

52 mm

Hauteur totale

108 mm

Largeur totale

108 mm

Fonctionnalités spéciales

Caractéristique anti ligature

Finition de surface

Finition satinée

Type de fixation

Fixation

Type de montage

Montage mural

teamNumber

0

