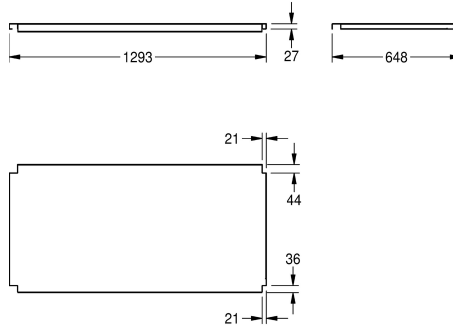
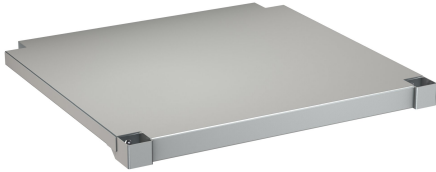


KWC Repisa MAXIMA para Maxima

Modell-Linie: MAXIMA | MAXT260-70
Catering | Accesorio Lavabos profesionales



KWC-No.	Profundidad	Anchura total
2000057716 Repisa para base, de acero de cromo-níquel	548 mm	1,186 mm
2000057755 Repisa para base, de acero de cromo-níquel	648 mm	1,186 mm
2000057756 Repisa para base, de acero de cromo-níquel	548 mm	1,386 mm
2000057757 Repisa para base, de acero de cromo-níquel	648 mm	1,386 mm
2000057758 Repisa para base, de acero de cromo-níquel	548 mm	1,586 mm
2000057759 Repisa para base, de acero de cromo-níquel	548 mm	1,986 mm
2000057760 Repisa para base, de acero de cromo-níquel	648 mm	1,986 mm
2000057761 Repisa para base, de acero de cromo-níquel	548 mm	2,586 mm
2000057763 Repisa para base, de acero de cromo-níquel	548 mm	586 mm
2000100002 Repisa para base, de acero de cromo-níquel	648 mm	686 mm
2000100003 Repisa para base, de acero de cromo-níquel	548 mm	686 mm
2000100004 Repisa para base, de acero de cromo-níquel	648 mm	2,586 mm

Estantería para fregaderos industriales KWC con profundidad 600 y 700 mm, acero de cromo níquel, acabado satinado, espesor de material de 1,2

mm, inclusive sujeción de la estantería.

Para fregaderos MAXL (700 mm fondo, 2600 mm ancho)

Datos técnicos

Material	Acero inoxidable
Código	1.4301
Espesor del material	1.2 mm
Profundidad	648 mm
Altura	41 mm
Anchura total	2,586 mm
Acabado de superficie	Acabado satinado
Tipo de fijación	Tornillo



KWC

Repisa MAXIMA para Maxima

Modell-Linie: MAXIMA | MAXT260-70

Catering | Accesorio Lavabos profesionales

Tipo de montaje

Montado en producto
