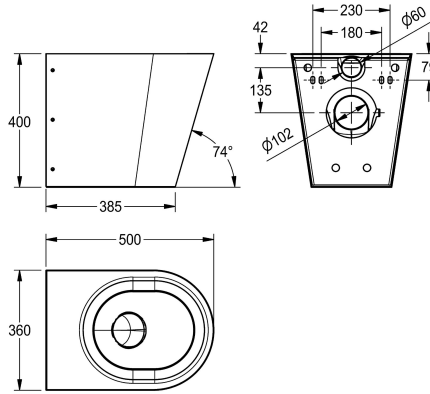


KWC CAMPUS

Vaso wc a pavimento

Modell-Linie: **CAMPUS | CMPX597**

Orinatori e WC | WC



KWC-No.

2000100153

Versione per installazione frontale con piastra di montaggio e fissaggio con viti antifurto

2000100154

Con seduta fissa

Tipologia della seduta wc

NO-SEAT

Seduta fissa in materiale sintetico

Vaso wc a pavimento, in acciaio inox 18/10, superficie satinata, 1,5 mm, con scarico a parete 100 mm. Conforme alla normativa EN 997, bordo con getto nascosto, volume di scarico min. di 4 litri. Fissaggio a parete tramite piastra a norma EN 33 inclusa. Include

viti di sicurezza.

Senza sedile
Dimensioni 360 x 400 x 500 mm (L x A x P)

Dati tecnici

Dimensione mandata
Materiale
Codice materiale
Spessore del materiale
Capacità minima di flussaggio
Dimensione scarico
Profondità totale
Altezza totale
Larghezza complessiva
Finitura della superficie
Tipo di montaggio
Tipologia della seduta wc
Tipo di wc

DN 55
Acciaio inox
1.4301
1.5 mm
4 Litro
DN 100
500 mm
400 mm
360 mm
Finitura satinata
Installazione a parete
NO-SEAT
Fissato a parete