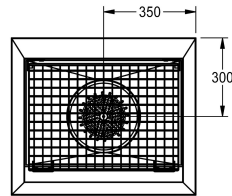
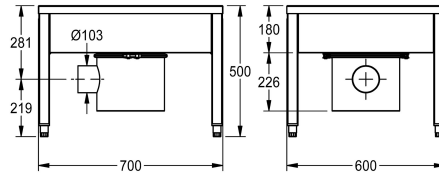
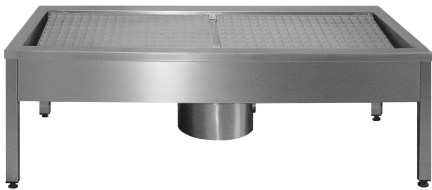


KWC SIRIUS

Schuh- und Stiefelreinigungsanlage

Modell-Linie: SIRIUS | SIRX711C

Reinigungsbecken, Waschtröge, Ausgüsse | Schuh- und Stiefelreinigungsanlagen



KWC-Nr.

2000100354

Abmessungen 700 x 500 x 600 mm (B x H x T), mit 1 Reinigungsplatz

2000100355

mit 2 Reinigungsplätzen, Breite 1400 mm

2000100356

mit 3 Reinigungsplätzen, Breite 2100 mm

2000101549

mit 4 Reinigungsplätzen, Breite 2800 mm

Gesamtbreite

700 mm

1,400 mm

2,100 mm

2,800 mm

Schuh- und Stiefelreinigungsanlage, zur Wandmontage, Chromnickelstahl, Oberfläche seidenmatt, Materialstärke 1,2 mm, mit Vierkantfüßen 40 x 40 mm, Ablauf drehbar, Geräteanschlussventile G 1/2 B. 1 Reinigungsplatz, inklusive

Schlammfangeinsatz, Hebelventilhandbürste und Schlammfangeimer mit Siphon.

Abmessungen 700 x 500 x 600 mm (B x H x T)

Technische Daten

Beckenposition

mittig

Beckendesign

90° Ecken

Becken: Höhe

180 mm

Becken: Tiefe

475 mm

Becken: Breite

600 mm

Bürsten

Handbürsten

Anzahl der Bürsten

1

Abtropffläche oder Ablage

nein

Rost

klappbar

Rostmaterial

Edelstahl

Anschlussgröße

G 1/2 B

Material

Edelstahl

Materialtyp

1.4301 Chromnickelstahl V2A

Materialtyp Rost

1.4301 Chromnickelstahl V2A

Materialstärke

1.2 mm

Anzahl der Abläufe

1

Abgangsgröße

DN 100

Gesamttiefe

600 mm

Gesamthöhe

500 mm

Gesamtbreite

700 mm

KWC SIRIUS

Schuh- und Stiefelreinigungsanlage

Modell-Linie: SIRIUS | SIRX711C

Reinigungsbecken, Waschtröge, Ausgüsse | Schuh- und Stiefelreinigungsanlagen

Überlauf	nein
Schlammfänger	ja
Schlammfangkorb	enthalten
Oberflächenbehandlung	seidenmatt
Art der Montage	Wandmontage
Typ des Mehrzweckbecken	Reinigungsbecken
Typ der Ablaufgarnitur	Flachsiebventil
Höhe Oberkante Becken	500 mm
Anzahl der Waschplätze	1
Position Ablauf	mittig
Ausladung Ablauf	300 mm
Ablaufgarnitur inklusive	ja
IgPosNumber	63FQ36A

Optionales Zubehör



Edelstahl-Pflegeset inklusive 2 Schleifschwämme

2000109019
ZWSP0024



Edelstahlpflege CHROMOL

2000105091
ZWSP0023