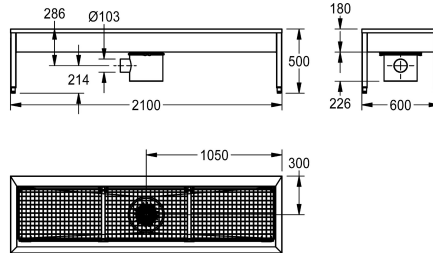
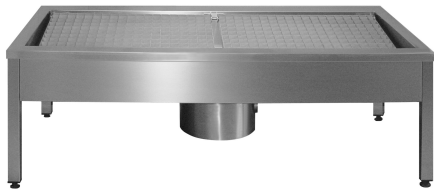
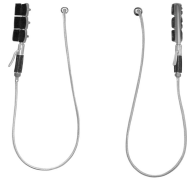


KWC SIRIUS

Schuh- und Stiefelreinigungsanlage

Modell-Linie: SIRIUS | SIRX731C

Reinigungsbecken, Waschtröge, Ausgüsse | Schuh- und Stiefelreinigungsanlagen



KWC-Nr.

2000100354

Abmessungen 700 x 500 x 600 mm (B x H x T), mit 1 Reinigungsplatz

2000100355

mit 2 Reinigungsplätzen, Breite 1400 mm

2000100356

mit 3 Reinigungsplätzen, Breite 2100 mm

2000101549

mit 4 Reinigungsplätzen, Breite 2800 mm

Gesamtbreite

700 mm

1,400 mm

2,100 mm

2,800 mm

Schuh- und Stiefelreinigungsanlage, zur Wandmontage, Chromnickelstahl, Oberfläche seidenmatt, Materialstärke 1,2 mm, mit Vierkantfüßen 40 x 40 mm, Ablauf drehbar, Geräteanschlussventile G 1/2 B. 3 Reinigungsplätze, inklusive

Schlammfangeinsatz, Hebelventilhandbürsten und Schlammfangeimer mit Siphon.

Abmessungen 2100 x 500 x 600 mm (B x H x T)

Technische Daten

Beckenposition	mittig
Beckendesign	90° Ecken
Becken: Höhe	180 mm
Becken: Tiefe	475 mm
Becken: Breite	2,000 mm
Bürsten	Handbürsten
Anzahl der Bürsten	3
Abtropffläche oder Ablage	nein
Rost	klappbar
Rostmaterial	Edelstahl
Anschlussgröße	G 1/2 B
Material	Edelstahl
Materialtyp	1.4301 Chromnickelstahl V2A
Materialtyp Rost	1.4301 Chromnickelstahl V2A
Materialstärke	1.2 mm
Anzahl der Abläufe	1
Abgangsgröße	DN 100
Gesamttiefe	600 mm
Gesamthöhe	500 mm
Gesamtbreite	2,100 mm

KWC SIRIUS

Schuh- und Stiefelreinigungsanlage

Modell-Linie: SIRIUS | SIRX731C

Reinigungsbecken, Waschtröge, Ausgüsse | Schuh- und Stiefelreinigungsanlagen

Überlauf	nein
Schlamm-sammelbehälter	ja
Schlammfangkorb	enthalten
Oberflächenbehandlung	seidenmatt
Art der Montage	Wandmontage
Typ Des Mehrzweckbecken	Reinigungsbecken
Typ der Ablaufgarnitur	Flachsiebventil
Höhe Oberkante Becken	500 mm
Anzahl der Waschplätze	3
Position Ablauf	mittig
Ausladung Ablauf	300 mm
Ablaufgarnitur Inklusiv	ja
teamNumber	0