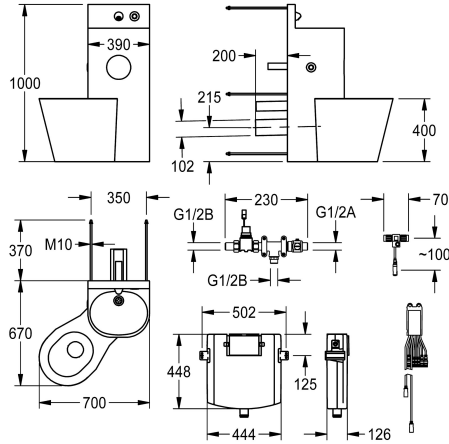


KWC HEAVY-DUTY WC-Waschtischkombination

Modell-Linie: HEAVYDUTY | HDTX806L
Hochsicherheitsserie | Gefängnis-Einheiten



KWC-Nr.

2000100956

Ausführung mit links 45° angeordnetem Tiefspül-WC

2000100957

Ausführung mit mittig angeordnetem Tiefspül-WC, Abmessungen 390 x 1000 x 780 mm (B x H x T)

2000100958

Ausführung mit rechts 45° angeordnetem Tiefspül-WC, Abmessungen 699 x 1000 x 669 mm (B x H x T)

WC-Position

links

Mitte

rechts

WC-Waschtischkombination, zur Aufstellung vor einem von hinten zugänglichem Technikraum, Chromnickelstahl, Oberfläche seidenmatt, mit fernbetätigt gesteuerten Armaturenkomponenten, zur Montage im Technikraum, Befestigung von hinten mit Gewindestangen. Standsäule, Materialstärke 2,0 mm, mit hochgezogener Rückwand inklusive Wandauslauf und Piezo-Taster mit Start/Stopp-Funktion, mit fugenlos eingeschweißtem WC-Papierrollenfach und fugenlos eingeformter Waschmulde, mit Siphon, Abgang DN 40, Tiefspül-WC, Materialstärke 1,6 mm, mit bodenlanger Schürze, Anordnung links 45°; Spülrand gegen

Verbergen von Gegenständen geschützt, mit Piezo-Taster für WC-Spülung, Spülverhalten nach EN 997 zertifiziert, Abgang hinten waagrecht DN 100. Mit Magnetventil zum Anschluss an vorgemischtes Warmwasser oder Kaltwasser. Wandeinbauspülkasten, mit Motor mit Einmengenspültechnik (9 oder 6 l), schwitzwasserisoliert. Anschlussspannung 24 V DC. Inklusive Befestigungsmaterial.

Gesamtabmessungen 699 x 1000 x 669 mm (B x H x T)
WC Position links

Technische Daten

| | |
|--------------------------------|-----------------------------|
| Gehäusebreite | 390 mm |
| Revisionstür-Panel | nein |
| Bodenbefestigungsplatte | nein |
| Anschlussgröße | DN 15 |
| Material | Edelstahl |
| Materialtyp | 1.4301 Chromnickelstahl V2A |
| Materialstärke Gehäuse | 2 mm |
| Materialstärke WC | 1,5 mm |
| Abgangsgröße | DN 50 / DN 100 |
| Gesamttiefe | 669 mm |
| Gesamthöhe | 1.000 mm |
| Gesamtbreite | 699 mm |
| Überlauf | nein |
| Verrohrungsmaterial | Edelstahl |
| Selbstschlussarmaturen | elektronisch |
| Durchmesser Toilettenrollenhal | 153 mm |
| Abdeckblech Design | runde Form |
| Seifenschale | nein |

| | |
|--------------------------------|-----------------------------|
| Gehäusebreite | 390 mm |
| Revisionstür-Panel | nein |
| Bodenbefestigungsplatte | nein |
| Anschlussgröße | DN 15 |
| Material | Edelstahl |
| Materialtyp | 1.4301 Chromnickelstahl V2A |
| Materialstärke Gehäuse | 2 mm |
| Materialstärke WC | 1,5 mm |
| Abgangsgröße | DN 50 / DN 100 |
| Gesamttiefe | 669 mm |
| Gesamthöhe | 1.000 mm |
| Gesamtbreite | 699 mm |
| Überlauf | nein |
| Verrohrungsmaterial | Edelstahl |
| Selbstschlussarmaturen | elektronisch |
| Durchmesser Toilettenrollenhal | 153 mm |
| Abdeckblech Design | runde Form |
| Seifenschale | nein |



KWC HEAVY-DUTY WC-Waschtischkombination

Modell-Linie: HEAVYDUTY | HDTX806L
Hochsicherheitsserie | Gefängnis-Einheiten

| | |
|--------------------------------|------------------------------|
| Auslauflänge | 83 mm |
| Oberflächenbehandlung | seidenmatt |
| Armatur mit integriertem Trink | nein |
| Art der Spülarmatur | WC-Spüler |
| Art der Montage | Montage durch Gewindestangen |
| Typ des WC-Sitzes | ohne Sitz |
| Art des WCs | bodenstehend |
| Höhe Oberkante Becken | 850 mm |
| Aufkantungstiefe | 20 mm |
| Aufkantungshöhe | 150 mm |
| WC-Höhe | 400 mm |
| WC-Position | links |

Notwendiges Zubehör



ECC2 Funktionscontroller

2000108123
ZA3OP0011



ECC2 Funktionscontroller

2030016282
ZA3OP0022



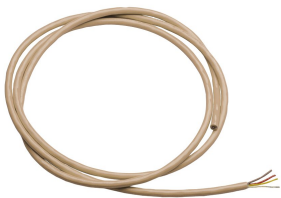
Kompakt-Systemnetzteil

2000100375
ZAQUA007



Kompakt-Systemnetzteil

2000102691
ZAQUA094



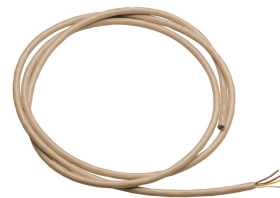
Systemkabel

2000100801
ZAQUA077



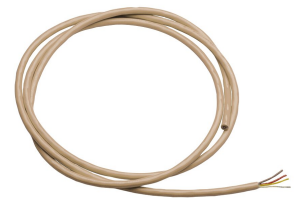
Systemkabel

2000100852
ZAQUA078



Systemkabel

2000104272
ZAQUA011



Systemkabel

2000104274
ZAQUA012

Ersatzteile

KWC HEAVY-DUTY WC-Waschtischkombination

Modell-Linie: HEAVYDUTY | HDTX806L
Hochsicherheitsserie | Gefängnis-Einheiten



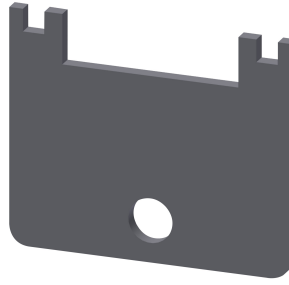
Piezo-Taster

2000104441
EAT300001



Wandauslauf DN 15

2000107291
ZTAPS0004



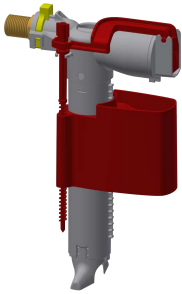
Spezienschlüssel

2000105960
ZFITG0008



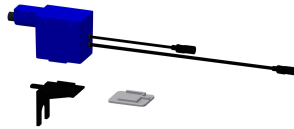
Elektro-T-Verteiler

2000100853
ZAQUA075



Füllventil

2000105000
EAQFX0001



Stellmotoreinheit

2030022899
ZA3OP0023



Magnetventil

2000101328
ZAQUA032



**Edelstahl-Pflegeset inklusive 2
Schleifschwämme**

2000109019
ZWSP0024



Edelstahlpflege CHROMOL

2000105091
ZWSP0023