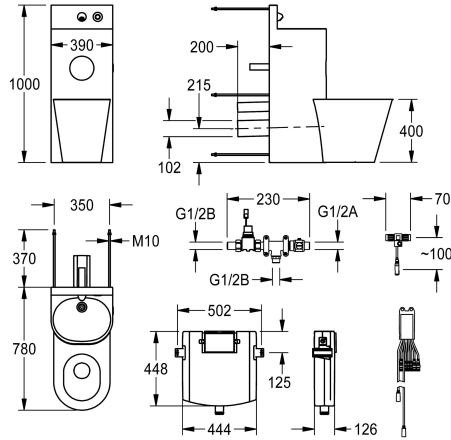


## KWC HEAVY-DUTY WC-Waschtischkombination

Modell-Linie: HEAVYDUTY | HDTX806M  
Hochsicherheitsserie | Gefängnis-Einheiten



### KWC-Nr.

#### 2000100956

Ausführung mit links 45° angeordnetem Tiefspül-WC

#### 2000100957

Ausführung mit mittig angeordnetem Tiefspül-WC, Abmessungen 390 x 1000 x 780 mm (B x H x T)

#### 2000100958

Ausführung mit rechts 45° angeordnetem Tiefspül-WC, Abmessungen 699 x 1000 x 669 mm (B x H x T)

### WC-Position

links

Mitte

rechts

WC-Waschtischkombination, zur Aufstellung vor einem von hinten zugänglichem Technikraum, Chromnickelstahl, Oberfläche seidenmatt, mit fernbetätigt gesteuerten Armaturenkomponenten, zur Montage im Technikraum, Befestigung von hinten mit Gewindestangen. Standsäule, Materialstärke 2,0 mm, mit hochgezogener Rückwand inklusive Wandauslauf und Piezo-Taster mit Start/Stopp-Funktion, mit fugenlos eingeschweißtem WC-Papierrollenfach und fugenlos eingeformter Waschmulde, mit Siphon, Abgang DN 40, Tiefspül-WC, Materialstärke 1,6 mm, mit bodenlanger Schürze, Anordnung mittig 90°, Spülrand gegen

Verbergen von Gegenständen geschützt, mit Piezo-Taster für WC-Spülung, Spülverhalten nach EN 997 zertifiziert, Abgang hinten waagrecht DN 100. Mit Magnetventil zum Anschluss an vorgemischtes Warmwasser oder Kaltwasser. Wandeinbauspülkasten, mit Motor mit Einmengenspültechnik (9 oder 6 l), schwitzwasserisoliert. Anschlussspannung 24 V DC. Inklusive Befestigungsmaterial.

Gesamtabmessungen 390 x 1000 x 775 mm (B x H x T)  
WC Position Mitte

### Technische Daten

|                                |                             |
|--------------------------------|-----------------------------|
| Gehäusebreite                  | 390 mm                      |
| Revisionstür-Panel             | ja                          |
| Bodenbefestigungsplatte        | nein                        |
| Anschlussgröße                 | DN 15                       |
| Material                       | Edelstahl                   |
| Materialtyp                    | 1.4301 Chromnickelstahl V2A |
| Materialstärke Gehäuse         | 2 mm                        |
| Materialstärke WC              | 1.5 mm                      |
| Abgangsgröße                   | DN 50 / DN 100              |
| Gesamttiefe                    | 775 mm                      |
| Gesamthöhe                     | 1.000 mm                    |
| Gesamtbreite                   | 390 mm                      |
| Überlauf                       | nein                        |
| Verrohrungsmaterial            | Edelstahl                   |
| Selbstschlussarmaturen         | elektronisch                |
| Durchmesser Toilettenrollenhal | 153 mm                      |
| Abdeckblech Design             | runde Form                  |
| Seifenschale                   | nein                        |

|                                |                             |
|--------------------------------|-----------------------------|
| Gehäusebreite                  | 390 mm                      |
| Revisionstür-Panel             | ja                          |
| Bodenbefestigungsplatte        | nein                        |
| Anschlussgröße                 | DN 15                       |
| Material                       | Edelstahl                   |
| Materialtyp                    | 1.4301 Chromnickelstahl V2A |
| Materialstärke Gehäuse         | 2 mm                        |
| Materialstärke WC              | 1.5 mm                      |
| Abgangsgröße                   | DN 50 / DN 100              |
| Gesamttiefe                    | 775 mm                      |
| Gesamthöhe                     | 1.000 mm                    |
| Gesamtbreite                   | 390 mm                      |
| Überlauf                       | nein                        |
| Verrohrungsmaterial            | Edelstahl                   |
| Selbstschlussarmaturen         | elektronisch                |
| Durchmesser Toilettenrollenhal | 153 mm                      |
| Abdeckblech Design             | runde Form                  |
| Seifenschale                   | nein                        |



## KWC HEAVY-DUTY WC-Waschtischkombination

Modell-Linie: HEAVYDUTY | HDTX806M  
Hochsicherheitsserie | Gefängnis-Einheiten

|                                |                              |
|--------------------------------|------------------------------|
| Auslauflänge                   | 83 mm                        |
| Oberflächenbehandlung          | seidenmatt                   |
| Armatur mit integriertem Trink | nein                         |
| Art der Spülarmatur            | WC-Spüler                    |
| Art der Montage                | Montage durch Gewindestangen |
| Typ des WC-Sitzes              | ohne Sitz                    |
| Art des WCs                    | bodenstehend                 |
| Höhe Oberkante Becken          | 850 mm                       |
| Aufkantungstiefe               | 20 mm                        |
| Aufkantungshöhe                | 150 mm                       |
| WC-Höhe                        | 400 mm                       |
| WC-Position                    | Mitte                        |

### Notwendiges Zubehör



**ECC2 Funktionscontroller**

**2000108123**  
ZA3OP0011



**ECC2 Funktionscontroller**

**2030016282**  
ZA3OP0022



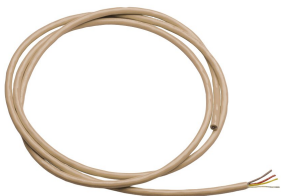
**Kompakt-Systemnetzteil**

**2000100375**  
ZAQUA007



**Kompakt-Systemnetzteil**

**2000102691**  
ZAQUA094



**Systemkabel**

**2000100801**  
ZAQUA077



**Systemkabel**

**2000100852**  
ZAQUA078



**Systemkabel**

**2000104272**  
ZAQUA011



**Systemkabel**

**2000104274**  
ZAQUA012

### Ersatzteile

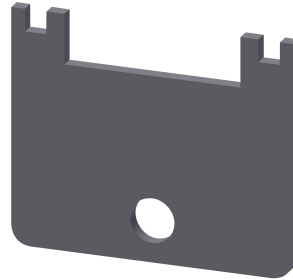
## KWC HEAVY-DUTY WC-Waschtischkombination

Modell-Linie: HEAVYDUTY | HDTX806M  
Hochsicherheitsserie | Gefängnis-Einheiten



**Piezo-Taster**

**2000104441**  
EAT300001



**Wandauslauf DN 15**

**2000107291**  
ZTAPS0004

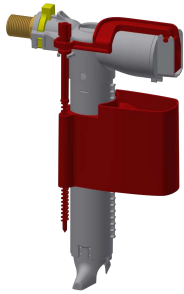


**Spezienschlüssel**

**2000105960**  
ZFITG0008

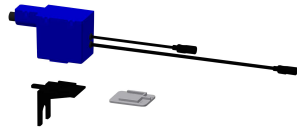
**Elektro-T-Verteiler**

**2000100853**  
ZAQUA075



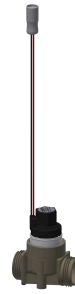
**Füllventil**

**2000105000**  
EAQFX0001



**Stellmotoreinheit**

**2030022899**  
ZA3OP0023



**Magnetventil**

**2000101328**  
ZAQUA032



**Edelstahl-Pflegeset inklusive 2  
Schleifschwämme**

**2000109019**  
ZWSP0024



**Edelstahlpflege CHROMOL**

**2000105091**  
ZWSP0023