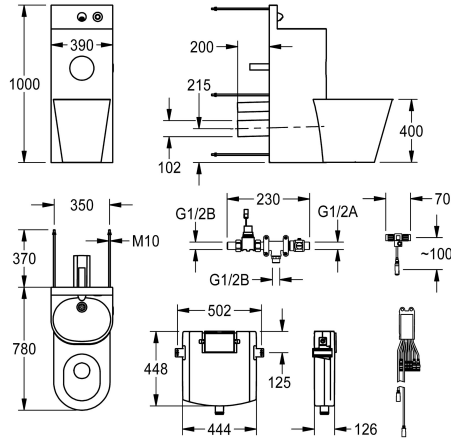


## KWC HEAVY-DUTY Combiné Wc Lavabo

Modell-Linie: HEAVYDUTY | HDTX806M  
Unités de prison | Unités de prison



### KWC-No.

#### 2000100956

Exécution avec bloc WC à rinçage en profondeur disposé à 45° à gauche

#### 2000100957

Exécution avec bloc WC à rinçage en profondeur disposé au milieu, dimensions 390 x 1000 x 780 mm (L x H x P)

#### 2000100958

Exécution avec WC à rinçage en profondeur disposé 45° à droite, dimensions 699 x 1000 x 669 mm (L x H x P)

### Position du WC

Gauche

Milieu

Droite

Combi wc-lavabo en acier nickel-chrome, surface satinée, pour mise en place dans un local technique accessible par l'arrière, avec composants de robinetterie télécommandés pour montage dans le local technique, fixation par l'arrière avec tiges filetées. Colonne porteuse, épaisseur du matériau 2 mm, avec paroi arrière élevée incluant l'évacuation murale et bouton piézo avec fonction marche / arrêt, avec compartiment rouleau de papier hygiénique soudé sans joint et vasque de lavabo moulée sans joint, avec siphon, sortie DN 40. Bloc WC, épaisseur du matériau 1,6 mm, avec tablier allant jusqu'au sol, disposition au centre 90°, bord de lavage conçu pour

éviter la dissimulation d'objets, avec bouton piézo pour la chasse d'eau des toilettes, comportement au lavage selon EN 997 certifié, sortie horizontale à l'arrière DN 100. Avec électrovanne pour connexion à l'eau chaude ou à l'eau froide pré-mélangée. Réservoir de chasse d'eau intégré au mur, avec technique de chasse d'eau à quantité unique (9 ou 6 l), isolée de la buée. Tension de raccordement 24 V CC. Matériel de fixation compris.

Dimensions hors tout: 390 x 1 000 x 775 mm (L x H x P)

### Données techniques

Largeur de corps/masse corporelle

390 mm

Panneau de déclenchement façade avant

Oui

Fixation par plaque au sol

Non

Taille de l'alimentation

DN 15

Matière

Acier inoxydable

Code du matériel

1.4301

Épaisseur de la matière du boîtier

2 mm

Épaisseur de la matière du WC

1.5 mm

Taille de l'évacuation

DN 50 / DN 100

Profondeur totale

775 mm

Hauteur totale

1.000 mm

Largeur totale

390 mm

Trop-plein

Non

Matériel de canalisation

Acier inoxydable

Boutons poussoirs à fermeture automatique

Électriquement

Diamètre de rouleaux de papier toilette

153 mm

Design développement

Forme ronde



## KWC HEAVY-DUTY Combiné Wc Lavabo

Modell-Linie: HEAVYDUTY | HDTX806M  
Unités de prison | Unités de prison

Porte savon	Non
Longueur du bec	83 mm
Finition de surface	Finition satinée
Fontaine à boire avec robinet intégré	Non
Type d'installation de rinçage	WC
Type de montage	Avec vis
Type d'abattant	NO-SEAT
Type de WC	Stalle
bord supérieur de la hauteur du bassin	850 mm
Profondeur de support haut	20 mm
Hauteur de support haut	150 mm
Hauteur du WC	400 mm
Position du WC	Milieu
teamNumber	0

### Accessoires nécessaires



**Contrôleur de fonctions ECC2**

**2000108123**  
ZA3OP0011



**Contrôleur de fonction ECC2**

**2030016282**  
ZA3OP0022



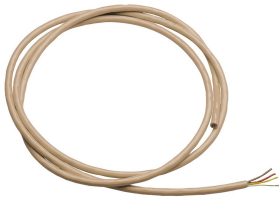
**Adaptateur secteur enfichable**

**2000100375**  
ZAQUA007



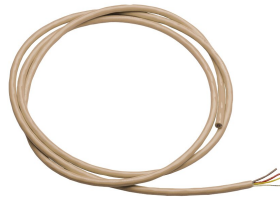
**Alimentation électrique**

**2000102691**  
ZAQUA094



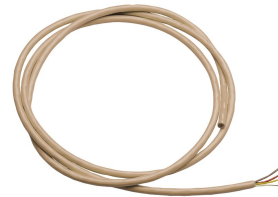
**Câble système**

**2000100801**  
ZAQUA077



**Câble système**

**2000100852**  
ZAQUA078



**Câble système**

**2000104272**  
ZAQUA011



**Câble système**

**2000104274**  
ZAQUA012

### Pièces de rechange

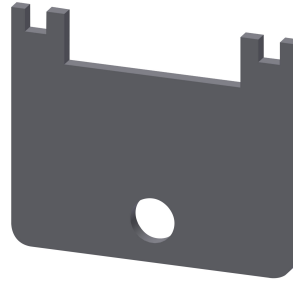
## KWC HEAVY-DUTY Combiné Wc Lavabo

Modell-Linie: HEAVYDUTY | HDTX806M  
Unités de prison | Unités de prison



**Bouton piezo**

**2000104441**  
EAT300001



**Bec mural DN 15**

**2000107291**  
ZTAPS0004

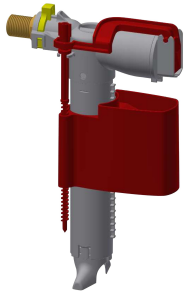


**Special key**

**2000105960**  
ZFITG0008

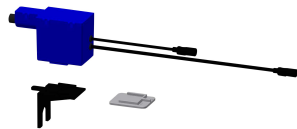
**Répartiteur électronique en T**

**2000100853**  
ZAQUA075



**Filling valve**

**2000105000**  
EAQFX0001



**Cistern motor unit**

**2030022899**  
ZA3OP0023



**Électrovanne**

**2000101328**  
ZAQUA032



**Set d'entretien**

**2000109019**  
ZWSP0024



**Produit de nettoyage CHROMOL**

**2000105091**  
ZWSP0023