

KWC-No.

2000101449

Elektronische kraancomponenten voor wasplaatseenheid voor contactloze sturing van de waterafgifte

Electronic fitting components for the touch-free control of water for washing unit. Consisting of near-field sensor, electronic module, solenoid valve with shut-off, flush pipe, hose and electric T-junction.

24 V DC

Technical Data

ATT-WS-BACKFLOWPREVENTER

Neen

Debiet koud water

0.2 l/s

Standaard instelling hygiënespoeling

24 uur na de laatste operatie

Standaard looptijd

10 Seconden

Drukloos

Neen

met filter

Ja

Weringsprincipe

Elektronisch zelfsluitend

Hygiënespoeling

Ja

Diameter nominaal

DN 15

Inlaat omvang

G-1-2-A

ATT-WS-LOCKINGMECHANISM

TOP-NONCERAMIC

Minimum dynamische druk

1 bar

Type menging

Neen

ATT-WS-PARAMETERIZATION

NETWORK

ATT-WS-POPUPWASTESET

Neen

Voedingsspanning

A3000 open 24 V DC

Opgenomen vermogen

7 Voltampère

ATT-WS-POWTYPE

TRANSFORMER

IP bescherming

68-44

ATT-WS-ROSETTES

Neen

Veiligheidsuitschakeling

Neen

Geluidsisolatie

Neen

ATT-WS-SURTREATFIT

NONE

ATT-WS-TEMPERATURELIMIT

Neen

Thermische desinfectie

Ja

ATT-WS-TRANSFORMER

Neen

KWC

Elektronische kraancomponenten

Modell-Linie: PWC_A3000_OPEN | AQUA121

Kranen | Elektronische kranen

Type montage

Type bediening

Type sensor

Type kraan

ATT-WS-VOLFLOWRATE3

ATT-WS-WATCON

Accentkleur

Basiskleur

Verdekte montage

SENSOR-OPERATION

CAPACITIVE-ELEC.SENS

Wandinbouwkraan

0.5 l/s

THREAD

NONE

OTHER

Vereiste toebehoren



ECC2-functiecontroller

2000108123
ZA3OP0011



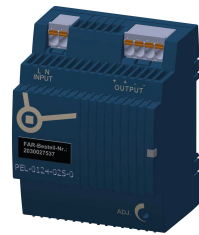
Power supply unit

2030068573
ASEX1031



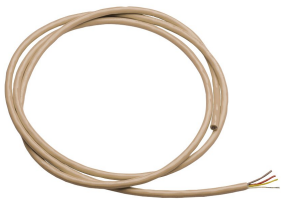
Netvoeding

2000100375
ZAQQA007



Netvoeding

2030027537
ZA3OP0025



Systeemkabel

2000104272
ZAQQA011



Systeemleiding

2000104274
ZAQQA012



Systeemkabel

2000100801
ZAQQA077



Systeemkabel

2000100852
ZAQQA078

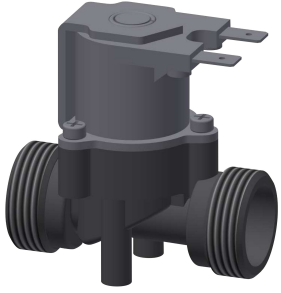
Reserve onderdelen

KWC

Elektronische kraancomponenten

Modell-Linie: PWC_A3000_OPEN | AQUA121

Kranen | Elektronische kranen



Magneetklep

2000104454

ETAPS0023
