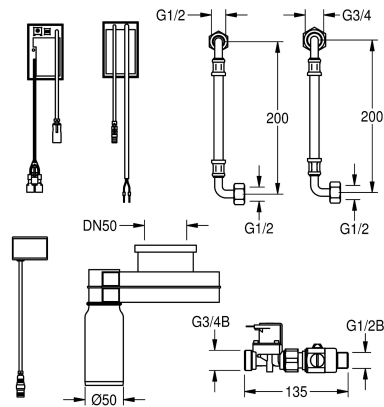


KWC Elektronische Siphonsteuerung

Modell-Linie: **FLUSHING-TAPS-ELEC | AQUA422**
Spülarmaturen | Elektronische Urinalspülarmaturen



KWC-Nr.

2000102700

Ausführung für Franke-Reihenurinale

Elektronische Siphonsteuerung zur unsichtbaren Installation, für die berührungslose Spülung von KWC-Reihenurinalen aus Edelstahl. Mit Anschlussschläuchen, Magnetventil, Elektronikmodul mit verlängerter Sperzeit und Siphon mit außen montiertem Sensor

ohne Wasserkontakt, 230 V AC.

Bitte beachten Sie, dass bei Einsatz der Siphonsteuerung eine Siphonabdeckung benötigt wird.

Technische Daten

Berechnungsdurchfluss Kaltwass

0,3 l/s

Voreinstellung Hygienespülung

24 Stunden nach der letzten Betätigung

Spülmenge einstellbar

nein

Funktionsprinzip

elektronisch selbstschließend

Nennweite

DN 15

Anschlussgröße

G 1/2 B

Material Armatur

Kunststoff

maximaler Fließdruck

5 bar

maximaler Spüldurchfluss

0,7 l/s

maximale Spülmenge

10,5 Liter

Mindestfließdruck

1 bar

Mindestspüldurchfluss

0,3 l/s

Mindestspülmenge

1,2 Liter

Parametrierung

manuelle thermische Desinfekti

Anschlussspannung

230 V AC

Stromverbrauch

0,5 Voltampere

Art der Spannungsversorgung

Transformator

Schutzart IP

IP65 / 40

Schallschutz

nein

mit Trafo/Netzteil

ja

Art der Spülarmatur

Urinalspüler

Art der Montage

Wandmontage

Art der Bedienung

Sensorbetätigung

Typ des Sensors

radar-elektronischer Sensor

Wasseranschluss

Gewindestutzen (Außengewinde)

Grundfarbe

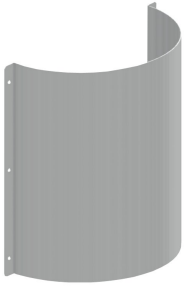
sonstige



IgPosNumber

63FK08C

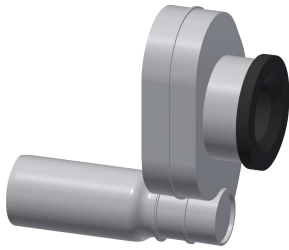
Notwendiges Zubehör



CAMPUS Siphonverkleidung für Reihenurinale

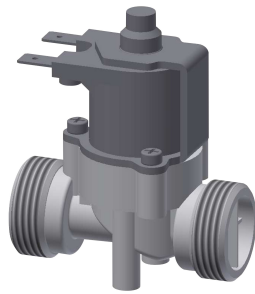
2000102739
ZCMPX0010

Ersatzteile



Siphon mit Radarsensoraufnahme

2000105798
EFLSY0043



Magnetventil, 6 V DC

2000109416
EFLSY0044