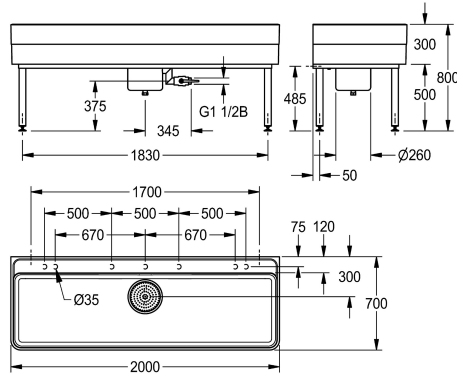


## KWC SIRIUS

### Werkraumbecken mit Armaturenbank und Schlammfangeimer

#### Modell-Linie: SIRIUS | SIRW773

Reinigungsbecken, Waschtröge, Ausgüsse | Mehrzweckbecken



#### KWC-Nr.

##### 2000102722

Abmessungen 1100 x 300/800 x 700 mm (B x H x T)

##### 2000102723

Abmessungen 2000 x 300/800 x 700 mm (B x H x T)

#### Gesamtbreite

1,100 mm

2,000 mm

Werkraumbecken aus kunstharzgebundenem Mineralwerkstoff MIRANIT mit glatter, porenfreier Oberfläche (temperaturbeständig bis 80 °C). Becken mit angeformter Armaturenbank, ohne Armaturenbohrung, mit Kennzeichnung für bauseitige Bohrungen auf der Unterseite der Armaturenbank. Große Beckeninradien, 2° Gefälle im Beckenboden. Farbton Alpinweiß. Bodenablauf mit untergeschraubtem Ablaufkörper inklusive herausnehmbarem Schlammfangeimer, Überlauf DN 40 am Ablaufkörper und

Entleerungsstutzen DN 25 aus Chromnickelstahl. Ablaufkörper mit Kugelabsperrhahn DN 40 komplett verrohrt. Ablaufkörper um jeweils 90° drehbar. Unterbau als Schweißkonstruktion, pulverbeschichtet in Beckenfarbe, Füße nivellierbar. Inklusive Befestigungsmaterial.

Abmessungen 2000 x 300/800 x 700 mm (B x H x T)  
Beckenmaße 1960 x 283 x 555 mm (B x H x T)

#### Technische Daten

|                                   |                         |
|-----------------------------------|-------------------------|
| Becken: Höhe                      | 283 mm                  |
| Oberflächenbehandlung des Beckens | hochglanzpoliert        |
| Becken: Tiefe                     | 555 mm                  |
| Becken: Breite                    | 1,960 mm                |
| Bürsten                           | ohne Bürsten            |
| Abtropffläche oder Ablage         | nein                    |
| Rost                              | nein                    |
| Material                          | mineralischer Werkstoff |
| Materialtyp                       | Miranit                 |
| Anzahl der Abläufe                | 1                       |
| Gesamttiefe                       | 700 mm                  |
| Gesamthöhe                        | 800 mm                  |
| Gesamtbreite                      | 2,000 mm                |
| Überlauf                          | nein                    |
| Schwallrand                       | nein                    |
| Riffelung                         | nein                    |
| Überlaufkanal                     | nein                    |
| Rückwand                          | nein                    |
| Schlamm-sammelbehälter            | ja                      |
| Schlammfangkorb                   | enthalten               |
| Oberflächenbehandlung             | beschichtet             |
| Armaturenbank                     | ja                      |



## KWC SIRIUS

Werkraumbekken mit Armaturenbank und Schlammfangeimer

### Modell-Linie: SIRIUS | SIRW773

Reinigungsbecken, Waschröge, Ausgüsse | Mehrzweckbecken

|                         |                        |
|-------------------------|------------------------|
| Art der Montage         | Wand- und Bodenmontage |
| Typ Des Mehrzweckbecken | Reinigungsbecken       |
| Höhe Oberkante Becken   | 800 mm                 |
| Position Ablauf         | mittig hinten          |
| Ausladung Ablauf        | 300 mm                 |
| teamNumber              | 0                      |