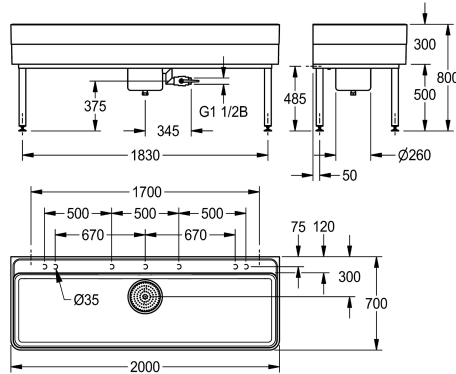


## KWC SIRIUS Workroom sink

Modell-Linie: SIRIUS | SIRW773  
Utslagsback | Diskho för flera ändamål



### KWC-No.

**2000102722**

Dimensions 1100 x 300/800 x 700 mm (W x H x D)

**2000102723**

Length 2000 mm

### Total bredd

1,100 mm

2,000 mm

Workroom sink made of MIRANIT resin-bonded mineral material with pore-free smooth surface (temperature-resistant up to 80 °C). Basin with integrated tap landing, without tap hole, with marking for drilling holes on the underside of the tap landing. Large inner radii, bottom of basin with 2° slope. Alpine white colour. Drain with under-screwed waste unit including removable sludge bucket, DN 40 overflow at waste unit and DN 25 waste outlet spigot made of

stainless steel. Waste unit with DN 40 ball cock completely fitted with tubes. Waste unit rotatable by 90°. Welded substructure frame, powder-coated in basin colour, adjustable base feet. Mounting material included.

Dimensions 2000 x 300/800 x 700 mm (W x H x D)  
Bowl dimensions 1960 x 283 x 555 mm (W x H x D)

### Technical Data

Skål.- skål djup	
Skål finish	
Skål - djup	
Skål - vidd	
Borstar	
Avlopps tank	
Galler	
Material	
Materialkod	
Antal avloppshål	
Övergripande djup	
Total höjd	
Total bredd	
Bräddavlopp	
Bakre stående	
Tvätträfflor	
Bräddavlopp	
Utslagsback	
Avlopps brunn	
Avlopps behållare	
Ytfinish	
Kran hylla	

283 mm
Högglasspölerad
555 mm
1,960 mm
WITHOUT BRUSHES
Nej
Nej
Mineralmateria
Miranit
1
700 mm
800 mm
2,000 mm
Nej
Nej
Nej
Nej
Nej
Nej
Ja
Ingår
Målad
Ja



## KWC SIRIUS Workroom sink

**Modell-Linie: SIRIUS | SIRW773**  
Utslagsback | Diskho för flera ändamål

Typ av montering	Vägg och golvmontering
Typ av tvättlåda	tvättlåda
övre kanten av skålhöjden	800 mm
Avfalls håls placering	Bakre mitten
Avfalls håls beräkning	300 mm