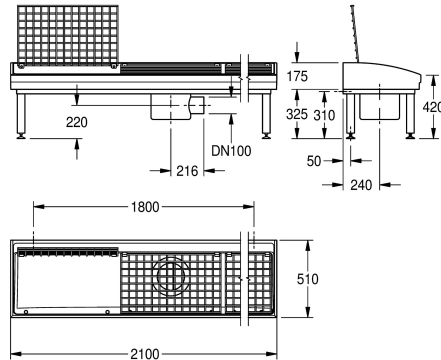


## KWC SIRIUS

### Schuh- und Stiefelreinigungsanlage

#### Modell-Linie: SIRIUS | SIRW731A

Reinigungsbecken, Waschtröge, Ausgüsse | Schuh- und Stiefelreinigungsanlagen



#### KWC-Nr.

##### 2000102729

Mit integriertem Siphon mit 3 Reinigungsplätzen, Abmessungen 2100 x 175/500 x 510 mm (B x H x T)

##### 2000102730

für bauseitigen Siphon mit 3 Reinigungsplätzen

#### Gesamtbreite

2,100 mm

2,100 mm

Schuh- und Stiefelreinigungsanlage aus kunstharzgebundenem Mineralwerkstoff MIRANIT mit glatter, porenfreier Oberfläche (temperaturbeständig bis 80 °C). Zur Montage an der Wand. Große Beckeninnenradien, 2° Gefälle im Beckenboden, mit 3 Reinigungsplätzen. Farbton Alpinweiß. Bodenablauf mit untergeschraubtem Ablaufkörper mit seitlichem Abgang DN 100 inklusive herausnehmbarem Schlammfangeimer und mit

integriertem Siphon aus Chromnickelstahl. Ablaufkörper um jeweils 90° drehbar. Je Reinigungsplatz ein klappbarer Gitterrost aus Chromnickelstahl. Unterbau als Schweißkonstruktion, pulverbeschichtet in Beckenfarbe, Füße nivellierbar, mit integriertem Siphon. Inklusive Befestigungsmaterial.

Abmessungen 2100 x 175/500 x 510 mm (B x H x T)

#### Technische Daten

Bürsten
Rost
Material
Materialtyp
Abgangsgröße
Gesamttiefe
Gesamthöhe
Gesamtbreite
Rückwand
Schlammfänger
Schlammfangkorb
Oberflächenbehandlung
Armaturenbank
Art der Montage
Anzahl der Waschplätze
Position Ablauf

optional
klappbar
mineralischer Werkstoff
Miranit
DN 100
510 mm
500 mm
2,100 mm
nein
ja
enthalten
hochglanzpoliert
nein
Wandmontage
3
mittig

#### Optionales Zubehör

## KWC SIRIUS

### Schuh- und Stiefelreinigungsanlage

Modell-Linie: SIRIUS | SIRW731A

Reinigungsbecken, Waschtröge, Ausgüsse | Schuh- und Stiefelreinigungsanlagen



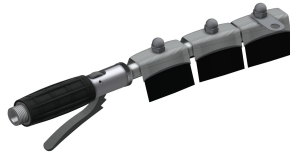
**Geräteanschlussventil**

**2000101470**  
ZSIRW001



**Aufhängehaken**

**2000101471**  
ZSIRW002



**SIRIUS Handbürste**

**2000101473**  
ZSIRW003