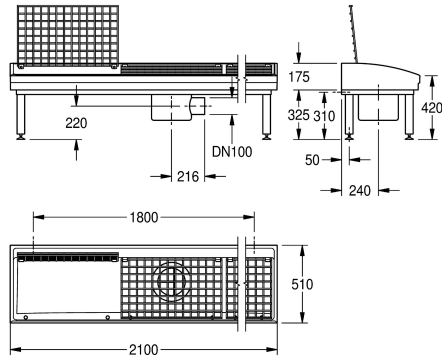


## KWC SIRIUS

### Reinigingsinstallatie voor schoenen en laarzen

#### Modell-Linie: SIRIUS | SIRW731B

Wastroggen en uitgietsbakken | Reinigingsinstallaties voor schoenen en laarzen



#### KWC-No.

##### 2000102729

Met ingebouwde sifon met 3 wasplaatsen, afmetingen 2100 x 175/500 x 510 mm (B x H x D)

##### 2000102730

Voor sifon op montageplaats met 3 wasplaatsen

#### Totale breedte

2,100 mm

2,100 mm

Schoen- en laarsreinigingsinstallatie gemaakt van MIRANIT, een kunstharisgebonden mineraal graniet met poriënvrij, glad oppervlak (temperatuurbestendig tot 80 °C). Voor wandmontage. Gewelfd, bodem met 2° helling. Kleur alpinewit. Afvoer met ondergeschroefde afvoerunit met horizontale DN 100-aftap inclusief verwijderbare roestvrijstalen slijbemmer. Afvoerunit draaibaar over 90°. Een

scharnierend rooster van roestvrij staal voor elke wasplaats. Gelast onderstel, gepoedercoat in bassinkleur, verstelbare voeten. Montagemateriaal inbegrepen.

Voor door klant te leveren sifon, breedte 2100 mm

#### Technical Data

Borstels
Rooster
Materiaal
Materiaalcode
Uitlaat diameter
Totale diepte
Totale hoogte
Totale breedte
Spatplaat
Slijbopvangbak
Slijbopvangkorf
Oppervlakafwerking
Kraanvlak
Type montage
Aantal wasplaatsen
Positie afvoeropening

Optioneel
Opklapbaar
Mineraal materiaal
Miranit
DN 100
510 mm
500 mm
2,100 mm
Neen
Ja
Inbegrepen
Hoogglans
Neen
Wandmontage
3
Centraal

#### Optionele toebehoren

## KWC SIRIUS

Reinigingsinstallatie voor schoenen en laarzen

**Modell-Linie: SIRIUS | SIRW731B**

Wastroggen en uitgietbakken | Reinigingsinstallaties voor schoenen en laarzen



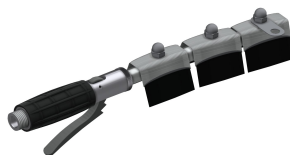
**Apparaat-aansluitventiel**

**2000101470**  
ZSIRW001



**Ophanghaken**

**2000101471**  
ZSIRW002



**SIRIUS Handborstel**

**2000101473**  
ZSIRW003