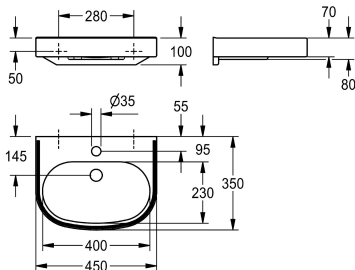


## KWC VARIUScare Umywalka pojedyncza

Modell-Linie: VARIUSCARE | ANMW504  
Umywalki | Umywalki pojedyncze



### KWC-No.

#### 2030020956

Wymiary 650 x 120 x 550 mm (szer. x wys. x głęb.), wymiary niecki 600 x 80 x 420 mm (szer. x wys. x głęb.)

#### 2030020959

Wymiary 550 x 120 x 450 mm (szer. x wys. x głęb.), wymiary niecki 500 x 80 x 325 mm (szer. x wys. x głęb.)

#### 2030020962

Wymiary 450 x 100 x 350 mm (szer. x wys. x głęb.), wymiary niecki 400 x 60 x 230 mm (szer. x wys. x głęb.)

### Łączna głębokość

550 mm

450 mm

350 mm

### Łączna szerokość

650 mm

550 mm

450 mm

VARIUScare umywalka pojedyncza ze związanego żywicy kompozytu mineralnego MIRANIT. Kolor biel alpejska z kolorowym paskiem (RAL 7022). Możliwość podjazdu pod umywalkę wózkami inwalidzkim. Zintegrowana krawędź uchwytna. Bezspoinowo wpasowana niecka bez przelewu. Otwór na

armaturę. Mocowanie za pomocą otworów montażowych w tylnej ścianie. Tylny próg przelewowy. W komplecie zestaw montażowy.

Wymiary 450 x 100 x 350 mm (szer. x wys. x głęb.)  
Wymiary niecki 400 x 60 x 230 mm (szer. x wys. x głęb.)

### Dane techniczne

Bez barier
Rodzaje umywalek
Umiejscowienie komory
Komora - głębokość komory
Głębokość komory
Szerokość komory
Kolor
Materiał
Kod materiałowy
Łączna głębokość
Łączna wysokość
Łączna szerokość
Przelew
Tylna krawędź przyścienna
Średnica syfonu
Syfon w komplecie
Ścianka tylna
Liczba otworów na baterie
Średnica otworu na armaturę
Pozycja otworu na baterię

Tak
Umywalka częściowo wbudowana w blat
W środku
60 mm
230 mm
400 mm
Biały
Materiał mineralny
Miranit
350 mm
100 mm
450 mm
Nie
Tak
DN 32
Nie
Nie
1
35 mm
W środku

## KWC VARIUScare Umywalka pojedyncza

Modell-Linie: VARIUSCARE | ANMW504  
Umywalki | Umywalki pojedyncze

Półka na baterię

Rodzaj montażu

Pozycja ujęcia

ATT-WS-WASTESLEEVEINCL

Kolorowe paski

Tak

Montaż naścienny

W środku z tyłu

Nie

UMBAGREY

### Akcesoria opcjonalne



Zawór odpływowy z sitkiem

**2000100854**  
ZANMW901



Zawór odpływowy

**2000100861**  
ZANMW900