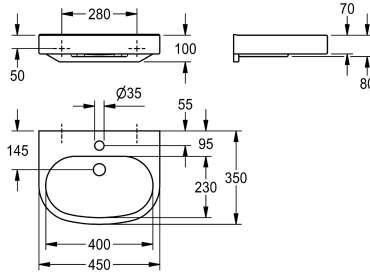


## KWC VARIUScare Wastafel barrièrevrij

Modell-Linie: VARIUSCARE | ANMW505  
Wastafels | Wastafels



### KWC-No.

#### 2030020958

Afmetingen 650 x 120 x 550 mm (B x H x D) Afmetingen kom 600 x 80 x 420 mm (B x H x D)

#### 2030020961

Afmetingen 550 x 120 x 450 mm (B x H x D), Afmetingen kom 500 x 80 x 325 mm (B x H x D)

#### 2030020963

Afmetingen 450 x 100 x 350 mm (B x H x D), Afmetingen kom 400 x 60 x 230 mm (B x H x D)

### Totale diepte

550 mm

450 mm

350 mm

### Totale breedte

650 mm

550 mm

450 mm

VARIUScare wastafel van kunststofsgebonden mineraal materiaal MIRANIT. Kleur alpinewit. Geschikt voor rolstoelgebruikers, met geïntegreerde grepprand Met twee naadloos geïntegreerde ronde waskommen, zonder overloop. Montage aan achterpaneel

wastafel. Waterkering aan achterzijde, inclusief montage materiaal.

Afmetingen 450 x 100 x 350 mm (B x H x D)  
Afmetingen waskom 400 x 60 x 230 mm (B x H x D)

### Technical Data

Barrièrevrij
Type waskom
Kuippositie
Kuip - kuip diepte
Kuip - diepte
Kuip - breedte
Kleur
Materiaal
Materiaalcode
Totale diepte
Totale hoogte
Totale breedte
Overloop
Opstaande achterkant
Sifon diameter
inclusief sifon
Spatplaat
Aantal kraangaten
Kraangat diameter
Kraangatpositie
Kraanvlak

Ja
Inbouw wastafel
Centraal
60 mm
230 mm
400 mm
Alpinewit
Mineraal materiaal
Miranit
350 mm
100 mm
450 mm
Neen
Ja
DN 32
Neen
Neen
1
35 mm
Midden
Ja

## KWC VARIUScare Wastafel barrièrevrij

Modell-Linie: VARIUSCARE | ANMW505  
Wastafels | Wastafels

Type montage	_____
Positie afvoeropening	_____
ATT-WS-WASTESLEEVEINCL	_____
Kleur strepen	_____

Wandmontage	_____
Midden achter	_____
Neen	_____
Neen	_____

### Optionele toebehoren



#### Afvoerplug

**2000100854**  
ZANMW901



#### Afvoerplug met kap

**2000100861**  
ZANMW900