

#### KWC-No.

**2030032506**

Projection de 190 mm

**2030032507**

Projection de 130 mm

**2030026612**

Projection de 250 mm

#### Projection de conduit

190 mm

130 mm

250 mm

Mitigeur thermostatique F3E-Therm DN 15 pour le montage en saillie avec sortie pivotante bloquante, pour les installations sanitaires. À commande opto-électronique, actionnement par réflexion manuelle. Thermostat avec poignée métallique à butée de température réglable et sans torsion possible. Avec possibilité de désinfection thermique manuelle. Pour le raccordement sur les arrivées d'eau chaude et d'eau froide. Électronique de commande, cartouche d'électrovanne, pile au lithium de 6 V (CR-P2) et détecteur

dans le corps entièrement métallique, laiton chromé poli. Mousseur à jet laminaire avec régulateur de débit intégré de 6,0 l/min. Avec raccords ajustables avec clapets anti-retour, filtres et rosaces à visser. Projection de 250 mm. Rincage hygiénique activé 24 heures après le dernier actionnement, coupure de sécurité en cas de réflexion permanente et enregistrement de données statistiques. Avec possibilité de paramétrage et communication par télécommande bidirectionnelle en option.

#### Données techniques

ATT-WS-BACKFLOWPREVENTER

Calcul de débit de l'eau froide

Calcul de débit de l'eau chaude

ATT-WS-COMPA30000

Réglage d'usine du rincage d'hygiène

Durée d'écoulement réglée d'usine

Dépressurisé

avec filtre

Durée d'écoulement réglable

Principe de fonctionnement

ATT-WS-HYGIENE-FLUSH

Diamètre intérieur

Taille de l'alimentation

ATT-WS-LOCKINGMECHANISM

Matière de l'installation

Durée maximale de rincage

Pression dynamique minimale

Durée d'écoulement minimum

Type de mélangeur

Nombre de piles

Oui

0.07 l/s

0.07 l/s

Non

24 heures après la dernière activité

10 Secondes

Non

Oui

Oui

Fermeture automatique électronique

Oui

DN 15

G 1/2 B

TOP-NONCERAMIC

Laiton

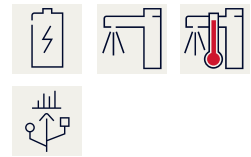
255 Secondes

1 Bar

1 Secondes

Avec thermostatique

1



ATT-WS-PARAMETERIZATION	REMOTECONTROL
ATT-WS-POPOPWASTESET	Non
Connexion au boîtier d'alimentation	BATTERY-6-V
Consommation d'alimentation	1.5 Voltampère
ATT-WS-POWTYPE	BATTERY
Système de protection IP	59K
ATT-WS-ROSETTES	Oui
Arrêt de sécurité	Oui
Isolation sonore	Non
ATT-WS-SPOUT	ROTATING-BOT
Projection de conduit	250 mm
Finition de surface	Chromé
ATT-WS-SURTREATFIT	POLISHED
ATT-WS-TEMPERATURELIMIT	Oui
Désinfection thermique	Désinfection thermique manuel
ATT-WS-TRANSFORMER	Non
Type de piles	CR-P2
Type de montage	Montage mural
Type d'opération	Fonctionnement du détecteur
Type de capteur	Détecteur opto-électronique
Type de robinet	Robinet de bavette
ATT-WS-VOLFLOWRATE3	0.1 l/s
ATT-WS-WATCON	SUNION
Couleur d'accent	NONE
Couleur de base	CHROME-GLOSSY

#### Accessoires en option



##### Télécommande bidirectionnelle

**2030036654**  
ACEX9005



##### Télécommande à 2 touches

**2030036849**  
ACEX9004



##### Boîtier d'aérateur antivol

**2000104778**  
ZTAPS0005



##### Embout fileté de raccordement

**2030041416**  
ACXX9001

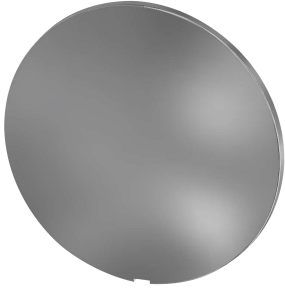
#### Pièces de rechange

## KWC

Mitigeur thermostatique électronique pour montage mural F3E-Therm

Modell-Linie: F3E | F3ET1003

Robinetteries | Robinets électroniques



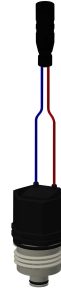
Plaque de recouvrement

2030003258  
EAQLT0002



Pile au lithium 6V

2000104846  
EPRT0008



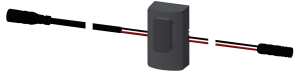
Cartouche d'électrovanne

2030045522  
ACXX9002



Feuille

2030053034  
ASET2010



Détecteur, ID 02/00001

2030041449  
ASET1001



Mousseur à jet laminaire

2030012352  
ETAPS0037



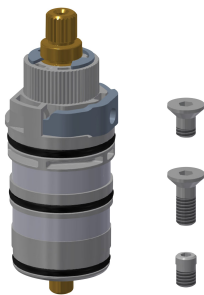
Sortie pivotante, 160 mm

2030032815  
ASXX1002



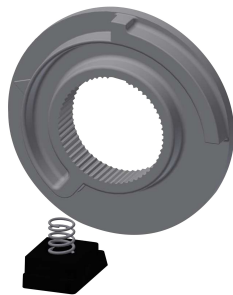
Kit de montage

2030003401  
EAQLT0009



Thermocouple

2030003300  
EAQLT0004



Arret de température

2030003296  
EAQLT0003