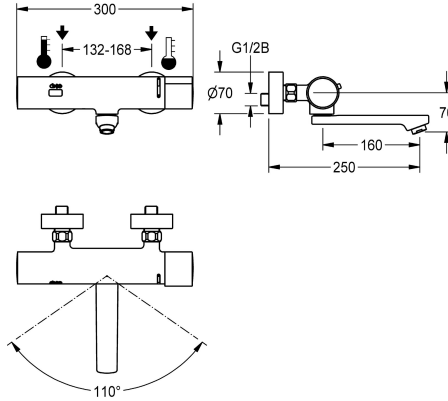


KWC F3E-Therm Elektroniczna termostatyczna bateria ścienna

Modell-Linie: F3E | F3ET1003
Armatura umywalkowa | Armatura elektroniczna



KWC-No.

2030032506

2030032507

Wysięg 130 mm

2030026612

Wysięg 250 mm

Długość wylewki

190 mm

130 mm

250 mm

F3E-Therm Bateria termostatyczna DN 15 do montażu natynkowego z blokową obrotową wylewką, do umywalki. Sterowanie optoelektroniczne, uruchamianie poprzez zbliżenie dłoni do czujnika odbiciowego. Termostat z uchwytem metalowym z regulowanym ogranicznikiem temperatury zabezpieczonym przed przekręceniem. Z możliwością ręcznej dezynfekcji termicznej. Do podłączenia do ciepłej i zimnej wody. Elektronika sterująca, kartusz z zaworem elektromagnetycznym, bateria litowa 6 V (CR-P2) i czujnik w obudowie w całości z metalu, korpus mosiężny

polerowany, powłoka chromowana. Regulator przepływu wody ze zintegrowanym regulatorem natężenia przepływu 6,0 l/min. Z regulowanymi złączkami z zaworami zwrotnymi, sitkami i przykręcanymi rozetami. Wysięg 250 mm. Aktywowane płukanie higieniczne po 24 godzinach od ostatniego uruchomienia, wyłącznik bezpieczeństwa powodujący wyłączenie w przypadku ciągłej aktywacji czujnika odbiciowego, zapisywanie danych statystycznych. Możliwość konfiguracji i komunikacji za pomocą opcjonalnego dwukierunkowego pilota.

Dane techniczne

ATT-WS-BACKFLOWPREVENTER

Tak

Normalny wypływ zimnej wody

0.07 l/s

Normalny wypływ ciepłej wody

0.07 l/s

ATT-WS-COMPA30000

Nie

Wstępne ustawienia spłukiwanie higienicznego

24 godziny po ostatniej operacji

Wstępne ustawienie czasu przepływu

10 Sekundy

Bezciśnienowy

Nie

z filtrem

Tak

Czas przepływu możliwy do ustawienia

Tak

Zasada funkcjonowania

ELECTRONIX-C

Płukanie higieniczne

Tak

Średnica nominalna

DN 15

Średnica dopływu

G 1/2 B

ATT-WS-LOCKINGMECHANISM

TOP-NONCERAMIC

Materiał złączki

Mosiądz

Maksymalny czas przepływu

255 Sekundy

Wymagane ciśnienie robocze

1 bar

Minimalny czas przepływu

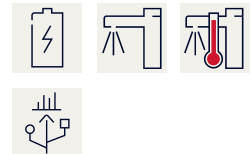
1 Sekundy

Sposób mieszania

Z termostatem

Liczba baterii

1



ATT-WS-PARAMETERIZATION	REMOTECONTROL
ATT-WS-POPUWASTESET	Nie
Napięcie przyłączeniowe	Bateria 6V
Zużycie prądu	1.5 Woltamper
ATT-WS-POWTYPE	Bateria
System ochrony IP	59K
ATT-WS-ROSETTES	Tak
Wyłączenie awaryjne	Tak
Izolacja akustyczna	Nie
ATT-WS-SPOUT	ROTATING-BOT
Długość wylewki	250 mm
Wykończenie powierzchni	Chromowany
ATT-WS-SURTREATFIT	POLISHED
ATT-WS-TEMPERATURELIMIT	Tak
Dezynfekcja termiczna	Instrukcja dezynfekcji termicznej
ATT-WS-TRANSFORMER	Nie
Rodzaje baterii	CR-P2
Rodzaj montażu	Montaż naścienny
Rodzaj obsługi	SENSOR-OPERATION
Rodzaj czujnika	Czujnik opto-elektroniczny
Rodzaje baterii	Zawór ścienny
ATT-WS-VOLFLOWRATE3	0.1 l/s
ATT-WS-WATCON	SUNION
Akcent kolorystyczny	NONE
Kolor podstawowy	CHROME-GLOSSY

Akcesoria opcjonalne



Dwukierunkowy pilot do armatury F3 i F5

2030036654
ACEX9005



Pilot 2-przyciskowy do armatury F3 i F5

2030036849
ACEX9004



Obudowa do perlatora antykradzieżowego

2000104778
ZTAPS0005



Złącze przyłączeniowe

2030041416
ACXX9001

Części zamienne

KWC

F3E-Therm Elektroniczna termostatyczna bateria ścienna

Modell-Linie: F3E | F3ET1003

Armatura umywalkowa | Armatura elektroniczna



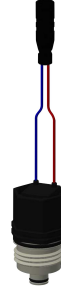
Wieczko

2030003258
EAQLT0002



Bateria litowa 6V

2000104846
EPRT0008



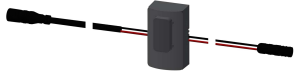
Kartusz z zaworem elektromagnetycznym

2030045522
ACXX9002



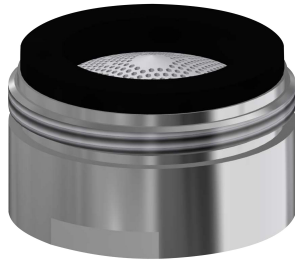
Folia

2030053034
ASET2010



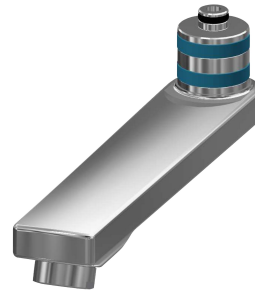
Czujnik, ID 02/00001

2030041449
ASET1001



Perlator

2030012352
ETAPS0037



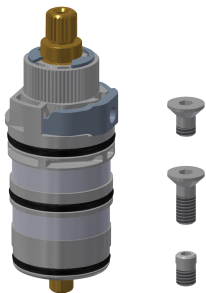
Wylewka obrotowa, 160 mm

2030032815
ASXX1002



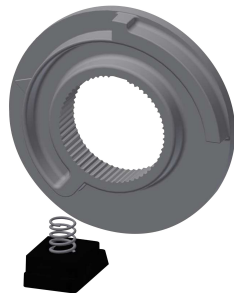
Zestaw montażowy

2030003401
EAQLT0009



Termoelement

2030003300
EAQLT0004



Pierścień ograniczający

2030003296
EAQLT0003