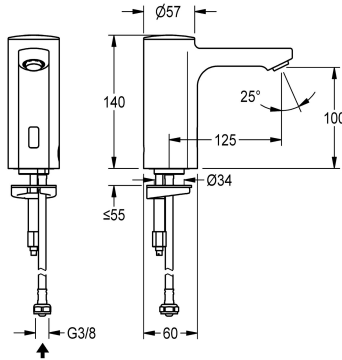


KWC F5E Elektronik-Standventil mit Batteriebetrieb

Modell-Linie: F5E | F5EV1001
Wascharmaturen | Elektronische Armaturen



KWC-Nr.

2030027922

2030039435
mit Durchflussmengenregler 3,0 l/min

Volumenstrom bei 3 bar

0.08 l/s

0.05 l/s

F5E Standventil DN 15 für Waschanlagen, opto-elektronisch gesteuert. Zum Anschluss an vorgemischtes Warmwasser oder Kaltwasser mittels Schlauch und Sieb. Steuerelektronik, Magnetventilkartusche, 6 V Lithium Batterie (CR-P2) und Sensor im Ganzmetallgehäuse, Messing poliert verchromt. Diebstahlhemmender Luftsprudler, Bauform SLIM, mit integriertem

Durchflussmengenregler 5,0 l/min. Aktivierte Hygienespülung 24 Stunden nach letzter Betätigung, Sicherheitsabschaltung bei Dauerreflexion und Speicherung von Statistikdaten. Mit Möglichkeit der Parametrierung und Kommunikation über optionale bidirektionale Fernbedienung.

Technische Daten

mit Rückflussverhinderer

nein

Berechnungsdurchfluss Kaltwass

0.1 l/s

A3000 open-kompatibel

nein

Voreinstellung Hygienespülung

24 Stunden nach der letzten Betätigung

drucklos

nein

mit Filter

ja

Funktionsprinzip

elektronisch selbstschließend

Hygienespülung

ja

Nennweite

DN 15

Anschlussgröße

G 3/8

Schließmechanismus

Oberteil nicht keramisch

Material Armatur

Messing

Mindestfließdruck

1 bar

Art der Mischung

nein

Anzahl Batterien

1

Parametrierung

Fernbedienung

Zugstangen-Ablaufgarnitur

nein

Anschlussspannung

Batterie 6 V

Stromverbrauch

1.5 Voltampere

Art der Spannungsversorgung

Batterie

Schutzart IP

IP59K

mit Rosetten/Abdeckplatte

nein

Sicherheitsabschaltung

ja



KWC F5E

Elektronik-Standventil mit Batteriebetrieb

Modell-Linie: F5E | F5EV1001

Wascharmaturen | Elektronische Armaturen

Schallschutz	nein
Auslauf	fest
Ausladung des Auslaufs	125 mm
Oberflächenbehandlung Armatur	verchromt
Oberflächenveredelung Armatur	poliert
Temperaturanschlag	nein
Thermische Desinfektion	nein
mit Trafo/Netzteil	nein
Batterietyp	CR-P2 Lithium Batterie 6 V
Art der Montage	Armaturenbohrung
Art der Bedienung	Sensorbetätigung
Typ des Sensors	opto-elektronischer Sensor
Art der Wascharmatur	Standarmatur
Volumenstrom bei 3 bar	0.08 l/s
Wasseranschluss	Schlauch (Verschraubung)
Akzentfarbe	ohne
Grundfarbe	Chromoptik (glänzend)
IgPosNumber	63FD11A

Optionales Zubehör



Bidirektionale Fernbedienung für F3 und F5 Armaturen

2030036654
ACEX9005



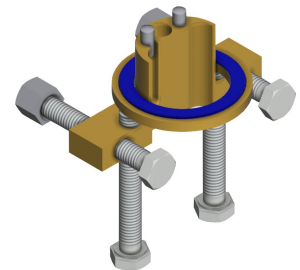
2-Tasten-Fernbedienung für F3 und F5 Armaturen

2030036849
ACEX9004



Sockel

2030040334
ACEX1001



Verdrehsicherung für F5S

2030035383
ACXX1001



PURETHERM Untertisch-Thermostat

2030012758

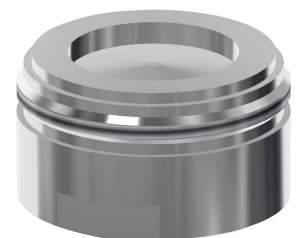


Luftsprudler 5,0 l/min, winkelverstellbar



Luftsprudler 3,0 l/min

2030041424



Luftsprudler 1,8 l/min

2030041442

KWC F5E Elektronik-Standventil mit Batteriebetrieb

Modell-Linie: F5E | F5EV1001
Wascharmaturen | Elektronische Armaturen

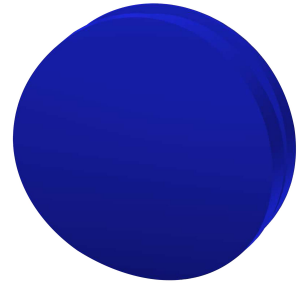
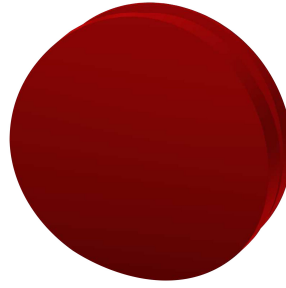
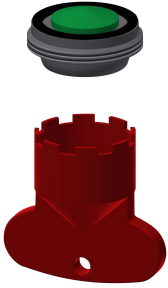
PURE0031

2030041326
ACXX1002

ASXX1008

ACXX1005

Ersatzteile



Luftsprudler 5,0 l/min

2030041011
ASXX1004

Verschlusskappe

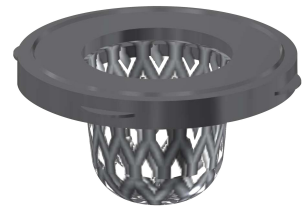
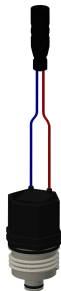
2030041558
ASEX1007

Stopfen rot

2030041951
ASEX1009

Stopfen blau

2030041952
ASEX1010



Lithium-Batterie 6V

2000104846
EPRTR0008

Magnetventilkartusche

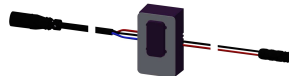
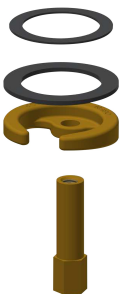
2030045522
ACXX9002

Schlauch

2030041311
ASXX1005

Siebichtung 16 x 8 x 1,6 mm

2000104720
ASXX1012



Schnellbefestigung

2030043596
ASEX1013

Wasserführung

2030041949
ASEX1008

Sensor, ID 01/00004

2030041458
ASEX1005

Montageschlüssel für diebstahlhemmenden Luftsprudler

2030041329
ACXX1003

KWC F5E

Elektronik-Standventil mit Batteriebetrieb

Modell-Linie: F5E | F5EV1001

Wascharmaturen | Elektronische Armaturen



Adapterkabel für F5-Armaturen

2030055550
ACEX9012
