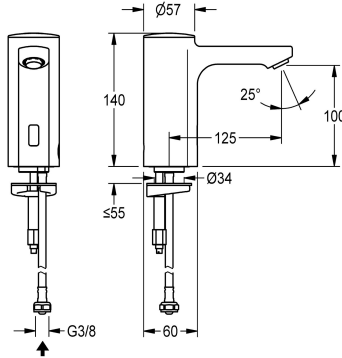


## KWC F5E Elektronik-Standventil mit Batteriebetrieb

Modell-Linie: F5E | F5EV1001  
Wascharmaturen | Elektronische Armaturen



### KWC-Nr.

2030027922

2030039435

mit Durchflussmengenregler 3,0 l/min

### Volumenstrom bei 3 bar

0.08 l/s

0.05 l/s

F5E Standventil DN 15 für Waschanlagen, opto-elektronisch gesteuert. Zum Anschluss an vorgemischtes Warmwasser oder Kaltwasser mittels Schlauch und Sieb. Steuerelektronik, Magnetventilkartusche, 6 V Lithium Batterie (CR-P2) und Sensor im Ganzmetallgehäuse, Messing poliert verchromt. Diebstahlhemmender Luftsprudler, Bauform SLIM, mit integriertem

Durchflussmengenregler 5,0 l/min. Aktivierte Hygienespülung 24 Stunden nach letzter Betätigung, Sicherheitsabschaltung bei Dauerreflexion und Speicherung von Statistikdaten. Mit Möglichkeit der Parametrierung und Kommunikation über optionale bidirektionale Fernbedienung.

### Technische Daten

mit Rückflussverhinderer

nein

Berechnungsdurchfluss Kaltwass

0.1 l/s

A3000 open-kompatibel

nein

Voreinstellung Hygienespülung

24 Stunden nach der letzten Betätigung

drucklos

nein

mit Filter

ja

Funktionsprinzip

elektronisch selbstschließend

Hygienespülung

ja

Nennweite

DN 15

Anschlussgröße

G 3/8

Schließmechanismus

Oberteil nicht keramisch

Material Armatur

Messing

Mindestfließdruck

1 bar

Art der Mischung

nein

Anzahl Batterien

1

Parametrierung

Fernbedienung

Zugstangen-Ablaufgarnitur

nein

Anschlussspannung

Batterie 6 V

Stromverbrauch

1.5 Voltampere

Art der Spannungsversorgung

Batterie

Schutzart IP

IP59K

mit Rosetten/Abdeckplatte

nein

Sicherheitsabschaltung

ja



## KWC F5E

### Elektronik-Standventil mit Batteriebetrieb

Modell-Linie: F5E | F5EV1001

Wascharmaturen | Elektronische Armaturen

Schallschutz	nein
Auslauf	fest
Ausladung des Auslaufs	125 mm
Oberflächenbehandlung Armatur	verchromt
Oberflächenveredelung Armatur	poliert
Temperaturanschlag	nein
Thermische Desinfektion	nein
mit Trafo/Netzteil	nein
Batterietyp	CR-P2 Lithium Batterie 6 V
Art der Montage	Armaturenbohrung
Art der Bedienung	Sensorbetätigung
Typ des Sensors	opto-elektronischer Sensor
Art der Wascharmatur	Standarmatur
Volumenstrom bei 3 bar	0.08 l/s
Wasseranschluss	Schlauch (Verschraubung)
Akzentfarbe	ohne
Grundfarbe	Chromoptik (glänzend)

### Optionales Zubehör



**Bidirektionale Fernbedienung für F3 und F5 Armaturen**

**2030036654**  
ACEX9005



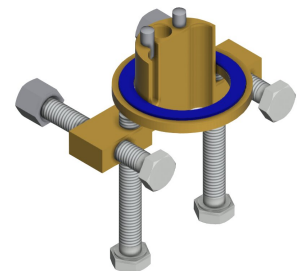
**2-Tasten-Fernbedienung für F3 und F5 Armaturen**

**2030036849**  
ACEX9004



**Sockel**

**2030040334**  
ACEX1001



**Verdrehsicherung für F5S**

**2030035383**  
ACXX1001



**PURETHERM Untertisch-Thermostat**

**2030012758**  
PURE0031



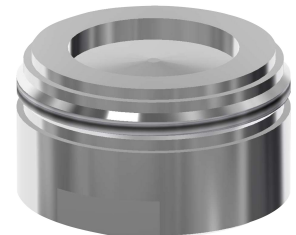
**Luftsprudler 5,0 l/min, winkelverstellbar**

**2030041326**  
ACXX1002



**Luftsprudler 3,0 l/min**

**2030041424**  
ASXX1008



**Luftsprudler 1,8 l/min**

**2030041442**  
ACXX1005

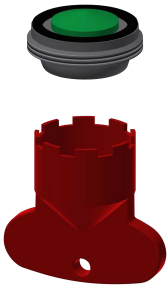
## KWC F5E

Elektronik-Standventil mit Batteriebetrieb

Modell-Linie: F5E | F5EV1001

Wascharmaturen | Elektronische Armaturen

### Ersatzteile



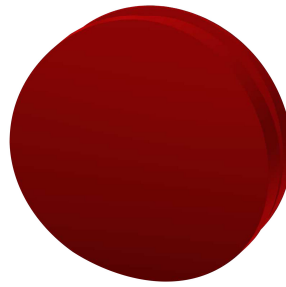
Luftsprudler 5,0 l/min

**2030041011**  
ASXX1004



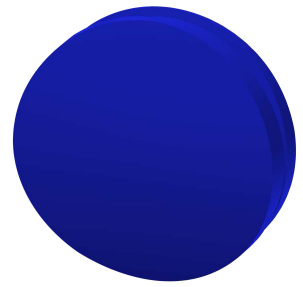
Verschlusskappe

**2030041558**  
ASEX1007



Stopfen rot

**2030041951**  
ASEX1009



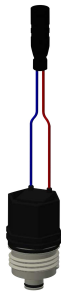
Stopfen blau

**2030041952**  
ASEX1010



Lithium-Batterie 6V

**2000104846**  
EPRTR0008



Magnetventilkartusche

**2030045522**  
ACXX9002



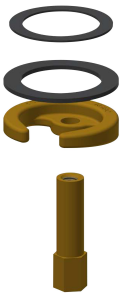
Schlauch

**2030041311**  
ASXX1005



Siebichtung 16 x 8 x 1,6 mm

**2000104720**  
ASXX1012



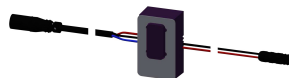
Schnellbefestigung

**2030043596**  
ASEX1013



Wasserführung

**2030041949**  
ASEX1008



Sensor, ID 01/00004

**2030041458**  
ASEX1005



Montageschlüssel für  
diebstahlhemmenden Luftsprudler

**2030041329**  
ACXX1003

## KWC F5E

Elektronik-Standventil mit Batteriebetrieb

Modell-Linie: F5E | F5EV1001

Wascharmaturen | Elektronische Armaturen



### Adapterkabel für F5-Armaturen

**2030055550**

ACEX9012