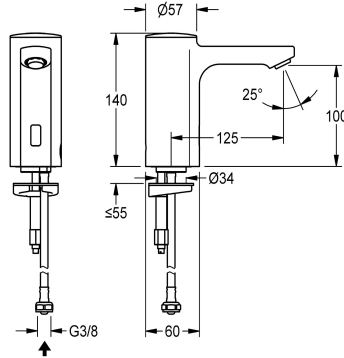


KWC F5E

Rubinetto a bordo lavabo elettronico

Modell-Linie: F5E | F5EV1001

Rubinerterre per bagni | Rubinerterre elettroniche



KWC-No.

2030027922

2030039435

Versione con aeratore con regolatore di portata integrato 3,0 l/min

ATT-WS-VOLFLOWRATE3

0.08 l/s

0.05 l/s

Rubinetto a bordo lavabo F5EDN 15 per lavabi, a comando optoelettronico. Da collegare ad acqua fredda o premiscelata, con tubo flessibile e filtro. Corpo in ottone cromato contenente sensore, elettronica di comando, cartuccia elettrovalvola e batteria al litio 6 V (CR-P2). Aeratore antifurto, modello SLIM, con regolatore di portata

integrato da 5,0 l/min. Flussaggio sanitario attivato a 24 ore dall'ultimo azionamento, dispositivo per arresto del flusso in caso di riflessione permanente e memorizzazione dei dati statistici. Comunicazione e variazione dei parametri tramite telecomando bidirezionale disponibile in opzione.

Dati tecnici

ATT-WS-BACKFLOWPREVENTER

No

Calcolo volume d'erogazione dell'acqua fredda

0.1 l/s

ATT-WS-COMPA30000

No

Disinfezione termica regolata ex fabbrica

24 ore dopo l'ultimo intervento

De-pressurizzato

No

con filtro

Si

Principio di funzionamento

Temporizzato elettronico

ATT-WS-HYGIENE-FLUSH

Si

Diametro mandata

DN 15

Dimensione mandata

G3-8

ATT-WS-LOCKINGMECHANISM

TOP-NONCERAMIC

Materiale connessioni

Ottone

Pressione portata minima

1 bar

Tipologia della miscelazione

No

Quantità batterie

1

ATT-WS-PARAMETERIZATION

REMOTECONTROL

ATT-WS-POPUPWASTESET

No

Connessione dell'alimentazione elettrica

BATTERY-6-V

Consumo elettrico

1.5 Voltampere

ATT-WS-POWTYPE

BATTERY

Sistema protettivo IP

59K

ATT-WS-ROSETTES

No

Interruzione di sicurezza

Si

Isolamento sonoro

No



KWC F5E

Rubinetto a bordo lavabo elettronico

Modell-Linie: F5E | F5EV1001

Rubinerterre per bagni | Rubinerterre elettroniche

| | |
|---------------------------|--------------------------|
| ATT-WS-SPOUT | Fissato |
| Proiezione bocca | 125 mm |
| Finitura della superficie | Cromato |
| ATT-WS-SURTREATFIT | POLISHED |
| ATT-WS-TEMPERATURELIMIT | No |
| Disinfezione termica | No |
| ATT-WS-TRANSFORMER | No |
| Tipo batterie | CR-P2 |
| Tipo di montaggio | TAPHOLE |
| Funzionamento | Funzionamento a sensore |
| Tipologia del sensore | Sensore opto-elettronico |
| Tipologia sapone | PILLAR-TAB |
| ATT-WS-VOLFLOWRATE3 | 0.08 l/s |
| ATT-WS-WATCON | HOSE |
| Colore accento | NONE |
| Colore di base | CHROME-GLOSSY |
| teamNumber | 812410 |
| sanitasTroeschNumber | 6725 562 |

Accessori opzionali



Telecomando bidirezionale

2030036654
ACEX9005



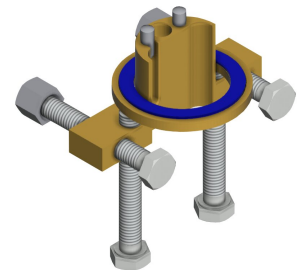
Telecomando con 2 funzioni

2030036849
ACEX9004



Prolunga per rubinetteria F5

2030040334
ACEX1001



Protezione antitorsione

2030035383
ACXX1001



Termostato sottopiano PURETHERM

2030012758
PURE0031



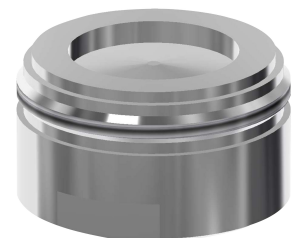
Aeratore 5,0 l/min, regolazione angolare

2030041326



Aeratore 3,0 l/min

2030041424
ASXX1008



Aeratore 1,8 l/min

2030041442
ACXX1005

KWC F5E

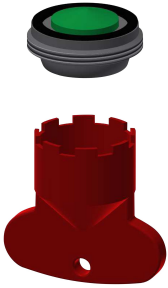
Rubinetto a bordo lavabo elettronico

Modell-Linie: F5E | F5EV1001

Rubinetterie per bagni | Rubinetterie elettroniche

ACXX1002

Pezzi di ricambio



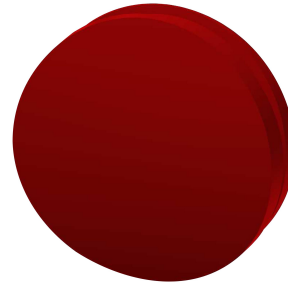
Aeratore 5,0 l/min

2030041011
ASXX1004



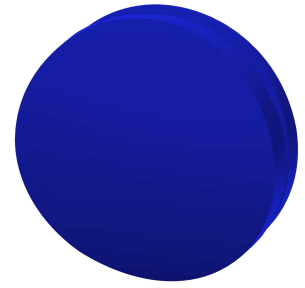
Cappuccio

2030041558
ASEX1007



Tappo a vite rosso

2030041951
ASEX1009



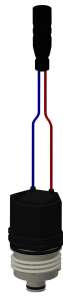
Tappo a vite blu

2030041952
ASEX1010



Batteria al litio da 6 V

2000104846
EPRTR0008



Cartuccia elettrovalvola

2030045522
ACXX9002



Tubo flessibile

2030041311
ASXX1005



Guarnizione filtro 16 x 8 x 1,6 mm

2000104720
ASXX1012



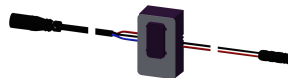
Attacco rapido

2030043596
ASEX1013



Collettore

2030041949
ASEX1008



Sensore, ID 01/00004

2030041458
ASEX1005



Chiave di montaggio

2030041329
ACXX1003

KWC F5E

Rubinetti a bordo lavabo elettronico

Modell-Linie: F5E | F5EV1001

Rubinerie per bagni | Rubinerie elettroniche



Adapter cable for connection of F5-taps

2030055550
ACEX9012
