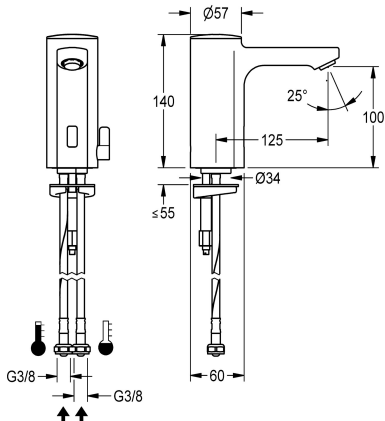


KWC F5E-Mix

Elektroniczna bateria umywalkowa z mieszaczem i zasilaniem bateryjnym

Modell-Linie: F5E | F5EM1001

Armatura umywalkowa | Armatura elektroniczna



KWC-No.

2030027923

2030039427

Wersja z perlatozem ze zintegrowanym regulatorem przepływu 3,0 l/min

F5E-Mix Bateria pionowa DN 15 do umywalk, sterowana optoelektronicznie. Do podłączenia do ciepłej i zimnej wody za pomocą wężyków ze zintegrowanymi zaworami zwrotnymi i sitkami. Elektronika sterująca, kartusz z zaworem elektromagnetycznym, bateria litowa 6 V (CR-P2) i czujnik w obudowie w całości z metalu, korpus mosiężny polerowany, powłoka chromowana. Dźwignia regulacji temperatury wody z regulowanym ogranicznikiem temperatury zabezpieczonym przed

ATT-WS-VOLFLOWRATE3

0.08 l/s

0.05 l/s

przekręceniem oraz zestaw umożliwiający zamaskowanie otworu mieszacza. Perlator z zabezpieczeniem antykradzieżowym, kształt SLIM, ze zintegrowanym regulatorem przepływu 5,0 l/min. Aktywowane płukanie higieniczne po 24 godzinach od ostatniego uruchomienia, wyłącznik bezpieczeństwa powodujący wyłączenie w przypadku ciągłej aktywacji czujnika odbiciowego, zapisywanie danych statystycznych. Możliwość konfiguracji i komunikacji za pomocą opcjonalnego dwukierunkowego pilota.

Dane techniczne

ATT-WS-BACKFLOWPREVENTER

Normatywny wypływ zimnej wody

Normatywny wypływ ciepłej wody

ATT-WS-COMPA30000

Wstępne ustawienia s płukanie higienicznego

Bezcisnienowy

z filtrem

Zasada funkcjonowania

Płukanie higieniczne

Średnica nominalna

Średnica dopływu

ATT-WS-LOCKINGMECHANISM

Materiał złączki

Wymagane ciśnienie robocze

Sposób mieszania

Liczba baterii

ATT-WS-PARAMETERIZATION

ATT-WS-POPUWASTESET

Napięcie przyłączeniowe

ATT-WS-POWTYPE

System ochrony IP

Tak

0.07 l/s

0.07 l/s

Nie

24 godziny po ostatniej operacji

Nie

Tak

ELECTRONIX-C

Tak

DN 15

G3-8

TOP-NONCERAMIC

Mosiądz

1 bar

Tak

1

REMOTECONTROL

Nie

Bateria 6V

Bateria

59K



KWC F5E-Mix

Elektroniczna bateria umywalkowa z mieszaczem i zasilaniem baterijnym

Modell-Linie: F5E | F5EM1001

Armatura umywalkowa | Armatura elektroniczna

ATT-WS-ROSETTES	Nie
Wyłączenie awaryjne	Tak
Izolacja akustyczna	Nie
ATT-WS-SPOUT	FIXED
Długość wylewki	125 mm
Wykończenie powierzchni	Chromowany
ATT-WS-SURTREATFIT	POLISHED
ATT-WS-TEMPERATURELIMIT	Tak
Dezynfekcja termiczna	Nie
ATT-WS-TRANSFORMER	Nie
Rodzaje baterii	CR-P2
Rodzaj montażu	Otwór na armaturę
Rodzaj obsługi	SENSOR-OPERATION
Rodzaj czujnika	Czujnik opto-elektroniczny
Rodzaje baterii	Bateria stojąca
ATT-WS-VOLFLOWRATE3	0.08 l/s
ATT-WS-WATCON	HOSE
Akcent kolorystyczny	NONE
Kolor podstawowy	CHROME-GLOSSY

Akcesoria opcjonalne



Dwukierunkowy pilot do armatury F3 i F5

2030036654
ACEX9005



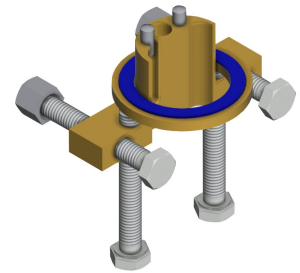
Pilot 2-przyciskowy do armatury F3 i F5

2030036849
ACEX9004



Cokół

2030040334
ACEX1001



Zabezpieczenie przed przekręceniem

2030035383
ACXX1001



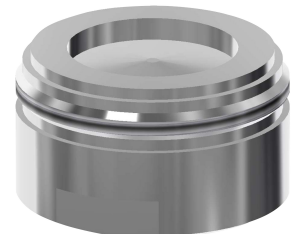
PURETHERM Termostat podblatowy



Perlator 5,0 l/min, regulowany kąt



Perlator 3,0 l/min



Perlator 1,8 l/min

KWC F5E-Mix

Elektroniczna bateria umywalkowa z mieszaczem i zasilaniem baterijnym

Modell-Linie: F5E | F5EM1001

Armatura umywalkowa | Armatura elektroniczna

2030012758
PURE0031

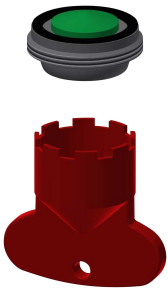
nachylenia

2030041326
ACXX1002

2030041424
ASXX1008

2030041442
ACXX1005

Części zamienne



Perlator 5,0 l/min

2030041011
ASXX1004

Klucz montażowy

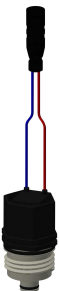
2030041329
ACXX1003

Pokrywa

2030041558
ASEX1007

Bateria litowa 6V

2000104846
EPRT0008



Kartusz z zaworem elektromagnetycznym

2030045522
ACXX9002

Uchwyt do regulacji temperatury

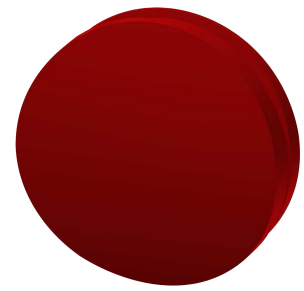
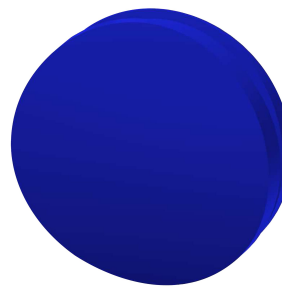
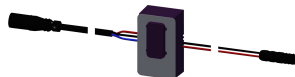
2030041431
ASEM1001

Wężyk

2030041320
ASXM1001

Szybkozłączka

2030043596
ASEX1013



Prowadnica wody

2030041949
ASEX1008

Czujnik, ID 01/00004

2030041458
ASEX1005

Zatyczka niebieska

2030041952
ASEX1010

Zatyczka czerwona

2030041951
ASEX1009



KWC F5E-Mix

Elektroniczna bateria umywalkowa z mieszaczem i zasilaniem bateryjnym

Modell-Linie: F5E | F5EM1001

Armatura umywalkowa | Armatura elektroniczna