

#### KWC-No.

**2030029012**

**2030036693**

Avec vidange automatique du tuyau de douche

#### Tuyau de vidage de douche

Non

Oui

Mitigeur mono commande à fermeture automatique F5S-Mix DN 15 en kit de montage complet, pour douches. Cartouche mélangeuse à arrêt automatique FRAMIC, à commande hydraulique, nécessitant peu de maintenance et sans stagnation, avec technique à disques de céramique, fermant automatiquement, indépendante de la pression de débit grâce à la construction à fluides séparés. Durée d'écoulement réglable en continu. Avec butée de température

réglable et sans torsion possible. Pour le raccordement à l'eau chaude et à l'eau froide. Structure entièrement métallique, parties visibles polies, en laiton chromé. Cadre de maintien avec joint profilé, plaque de recouvrement en inox 190 x 245 mm avec fixation par vis recouverte, rosace, clapets anti-retour et filtres. Ajustement de la profondeur de 25 mm.

#### Données techniques

Connexions supplémentaires

ATT-WS-BACKFLOWPREVENTER

ATT-WS-BUILTINMODEL

Calcul débit de l'eau froide

Calcul débit de l'eau chaude

Circulation

ATT-WS-COMPA30000

Connexion avec distributeur d'eau payante

ATT-WS-COVERHEIGHT

ATT-WS-COVERWIDTH

avec filtre

Durée d'écoulement réglable

Principe de fonctionnement

ATT-WS-HANDSHOWER

ATT-WS-HYGIENE-FLUSH

Diamètre intérieur

Taille de l'alimentation

ATT-WS-LOCKINGMECHANISM

Matière du boîtier

Matière de l'installation

Durée maximale de rinçage

Pression dynamique minimale

Non

Oui

FINISHING

0.15 l/s

0.15 l/s

Non

Non

Pas possible

245 mm

190 mm

Oui

Oui

Fermeture automatique hydraulique

Non

Non

DN 15

G 3/4 B

TOP-CERAMIC

Acier inoxydable

Laiton

35 Secondes

0.5 Bar



## KWC

### Mitigeur encastré à fermeture automatique F5S-Mix

Modell-Linie: F5S | F5SM2004

Douches | Douches à commande hydraulique

Durée d'écoulement minimum	5 Secondes
Type de mélangeur	Oui
ATT-WS-ROSETTES	Oui
Arrêt de sécurité	Non
Tuyau de vidage de douche	Non
Isolation sonore	Non
Surface de finition du boîtier	Finition satinée
Finition de surface	Chromé
ATT-WS-SURTREATFIT	POLISHED
ATT-WS-TEMPERATURELIMIT	Oui
Désinfection thermique	Non
ATT-WS-TRANSFORMER	Non
Type de montage	Installation encastrée avec boîte
Type d'opération	Opération manuelle
Type de douches	Équipement encastrée
ATT-WS-VOLFLOWRATE3	0.2 l/s
ATT-WS-WATCON	THREAD
Position de la connexion de l'eau	Ce côté
Couleur d'accent	CHROME-GLOSSY
Couleur de base	Acier inoxydable
teamNumber	812423
sanitasTroeschNumber	6725 547

#### Accessoires nécessaires



#### Boîte système R5

**2030028990**  
F5BX2001

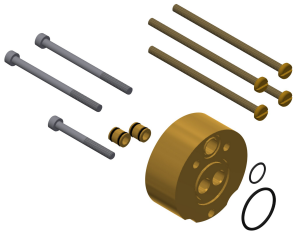
#### Accessoires en option

## KWC

### Mitigeur encastré à fermeture automatique F5S-Mix

Modell-Linie: F5S | F5SM2004

Douches | Douches à commande hydraulique



#### Kit prolongateur pour F5S-Mix

**2030044781**  
ACSM2001

#### Pièces de rechange



#### Bouchon chromé

**2030053006**  
ASSX9004



#### Poignée du bouchon de pression

**2030050753**  
ASSM9004



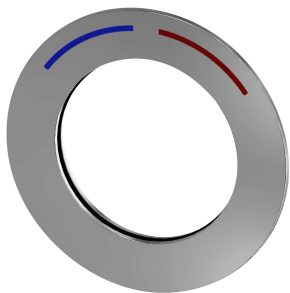
#### Arret de température

**2030046188**  
ASSM1002



#### Bague de sécurité

**2030048357**  
ASSX9003



#### Rosace

**2030045510**  
ASXM2003



#### Cartouche à fermeture automatique FRAMIC

**2030046185**  
ASSM9001



#### Joint filtres 16 x 8 x 1,6 mm

**2000104720**  
ASXX1012



#### Backflow preventer DN 10

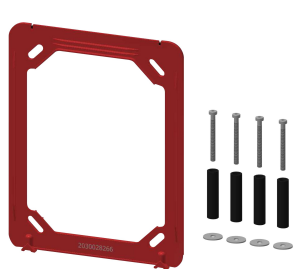
**2000104687**  
ASXX9010

## KWC

### Mitigeur encastré à fermeture automatique F5S-Mix

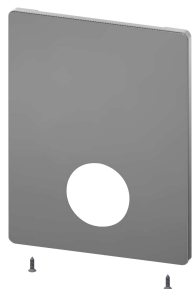
Modell-Linie: F5S | F5SM2004

Douches | Douches à commande hydraulique



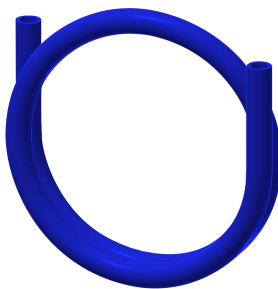
#### Cadre

**2030045472**  
ASXX9004



#### Plaque de couverture en acier inoxydable

**2030045475**  
ASXM2001



#### Tuyau pneumatique

**2000106114**  
ESHOW0070



#### Set d'entretien

**2000109019**  
ZWSPL0024



#### Produit de nettoyage CHROMOL

**2000105091**  
ZWSPL0023



#### Outil de démontage

**2030047203**  
ACXX9003