

#### KWC-No.

**2030032506**

Projection de 190 mm

**2030032507**

Projection de 130 mm

**2030026612**

Projection de 250 mm

#### Projection de conduit

190 mm

130 mm

250 mm

F3E-Therm mitigeur thermostatique DN 15 pour montage mural avec sortie pivotante bloquante, pour les installations sanitaires. À commande opto-électronique, actionnement par mouvement manuel. Thermostat avec poignée métallique et butée de température réglable sans torsion. Avec désinfection thermique manuelle en option. Pour le raccordement à l'eau chaude et froide. Électronique de commande, cartouche d'électrovanne, pile au lithium de 6 V (CR-P2) et capteur dans le corps entièrement métallique.

laiton chromé poli. Mousseur laminaire avec régulateur de débit intégré de 6,0 l/min. Avec raccords ajustables, clapets anti-retour, filtres et rosaces à visser. Projection de 190 mm activée 24 heures après la dernière activation, coupure de sécurité en cas de réflexion permanente et enregistrement de données statistiques. Avec possibilité de paramétrage et de communication par télécommande bidirectionnelle en option.

#### Données techniques

ATT-WS-BACKFLOWPREVENTER

Calcul de débit de l'eau froide

Calcul de débit de l'eau chaude

ATT-WS-COMPA30000

Réglage d'usine du rinçage d'hygiène

Durée d'écoulement réglée d'usine

Dépressurisé

avec filtre

Durée d'écoulement réglable

Principe de fonctionnement

ATT-WS-HYGIENE-FLUSH

Diamètre intérieur

Taille de l'alimentation

ATT-WS-LOCKINGMECHANISM

Matière de l'installation

Durée maximale de rinçage

Pression dynamique minimale

Durée d'écoulement minimum

Type de mélangeur

Nombre de piles

Oui

0.07 l/s

0.07 l/s

Non

24 heures après la dernière activité

10 Secondes

Non

Oui

Oui

Fermeture automatique électronique

Oui

DN 15

G 1/2 B

TOP-NONCERAMIC

Laiton

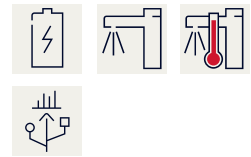
255 Secondes

1 Bar

1 Secondes

Avec thermostatique

1



ATT-WS-PARAMETERIZATION	REMOTECONTROL
ATT-WS-POPUWASTESET	Non
Connexion au boîtier d'alimentation	BATTERY-6-V
Consommation d'alimentation	1.5 Voltampère
ATT-WS-POWTYPE	BATTERY
Système de protection IP	59K
ATT-WS-ROSETTES	Oui
Arrêt de sécurité	Oui
Isolation sonore	Non
ATT-WS-SPOUT	ROTATING-BOT
Projection de conduit	190 mm
Finition de surface	Chromé
ATT-WS-SURTREATFIT	POLISHED
ATT-WS-TEMPERATURELIMIT	Oui
Désinfection thermique	Désinfection thermique manuel
ATT-WS-TRANSFORMER	Non
Type de piles	CR-P2
Type de montage	Montage mural
Type d'opération	Fonctionnement du détecteur
Type de capteur	Détecteur opto-électronique
Type de robinet	Robinet de bavette
ATT-WS-VOLFLOWRATE3	0.1 l/s
ATT-WS-WATCON	SUNION
Couleur d'accent	NONE
Couleur de base	CHROME-GLOSSY

#### Accessoires en option



**Télécommande bidirectionnelle**

**2030036654**  
ACEX9005



**Télécommande à 2 touches**

**2030036849**  
ACEX9004



**Boîtier d'aérateur antiviol**

**2000104778**  
ZTAPS0005



**Embout fileté de raccordement**

**2030041416**  
ACXX9001

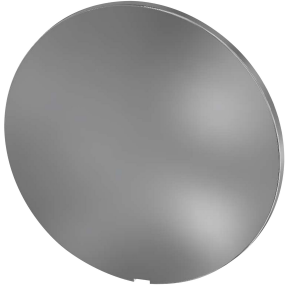
#### Pièces de rechange

## KWC

### Mitigeur thermostatique électronique F3E-Therm

Modell-Linie: F3E | F3ET1002

Robinettes | Robinets électroniques



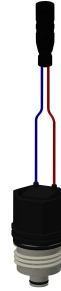
Plaque de recouvrement

**2030003258**  
EAQLT0002



Pile au lithium 6V

**2000104846**  
EPTR0008



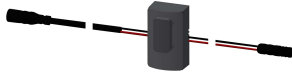
Cartouche d'électrovanne

**2030045522**  
ACXX9002



Feuille

**2030053034**  
ASET2010



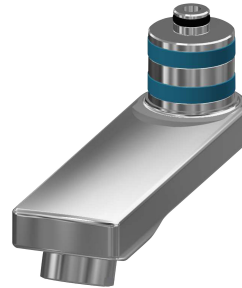
Détecteur, ID 02/00001

**2030041449**  
ASET1001



Mousseur à jet laminaire

**2030012352**  
ETAPS0037



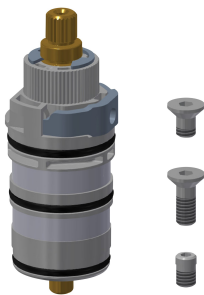
Sortie pivotante 100 mm

**2030032671**  
ASXX1001



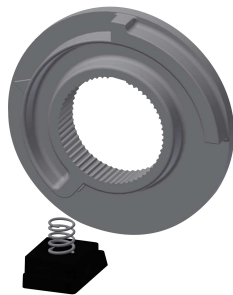
Kit de montage

**2030003401**  
EAQLT0009



Thermocouple

**2030003300**  
EAQLT0004



Arret de température

**2030003296**  
EAQLT0003