

KWC-No.

2030032506

rozpětí 190 mm

2030032507

rozpětí 130 mm

2030026612

rozpětí 250 mm

Vzdálenost perlátoru

190 mm

130 mm

250 mm

F3E-Therm - termostatická baterie DN 15 k montáži na omítku se zajistitelným otočným vývodem, pro umývárný. S optoelektronickým řízením, spuštění přiblížením dlaně k senzoru. Termostat s kovovou rukojetí s nastavitelným teplotním dorazem a pojistkou proti přetočení. S možností ručně prováděné termické dezinfekce. K připojení na teplou a studenou vodu. Řídicí elektronika, kartuše s elektromagnetickým ventilem, lithiová baterie 6 V (CR-P2) a senzor v celokovovém tělese, leštěná chromovaná

mosaz. Regulátor laminárního proudění s integrovaným regulátorem průtoku 6,0 l/min. S nastavitelnými přípojkami se zábranou zpětného toku, sítky a šroubovacími rozetami. Rozpětí 130 mm. Aktivované hygienické proplachování 24 hodin po posledním použití, bezpečnostní vypnutí při trvalé reflexi a ukládání statistických údajů. S možností nastavení funkčních parametrů a komunikace pomocí volitelného obousměrného dálkového ovládání.

Technické údaje

ATT-WS-BACKFLOWPREVENTER

Výpočet průtoku studené vody

Výpočet průtoku teplé vody

ATT-WS-COMPA30000

Nastavené automatické hygienické proplachování

Nastavená doba průtoku

Snížený tlak

s filtrem

Nastavitelná doba průtoku

Ovládání

ATT-WS-HYGIENE-FLUSH

Nominální průměr

Velikost přívodní trubky

ATT-WS-LOCKINGMECHANISM

Materiál armatury

Maximální doba průtoku

Minimální tlak průtoku

Minimální doba průtoku

Typ směšování

Počet baterií

ano

0.07 l/s

0.07 l/s

Ne

24 hodin po posledním použití

10 Sekundy

Ne

ano

ano

electronically self-closing

ano

DN 15

G 1/2 B

TOP-NONCERAMIC

mosaz

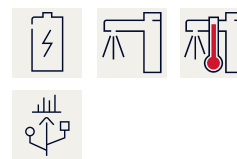
255 Sekundy

1 bar

1 Sekundy

s termostatem

1



ATT-WS-PARAMETERIZATION	REMOTECONTROL
ATT-WS-POPUWASTESET	Ne
Napájení	Baterie 6 V
Spotřeba energie	1.5 Voltampér
ATT-WS-POWTYPE	BATTERY
Systém ochrany IP	59K
ATT-WS-ROSETTES	ano
Bezpečnostní vypnutí	ano
Zvuková izolace	Ne
ATT-WS-SPOUT	ROTATING-BOT
Vzdálenost perlátoru	130 mm
Povrchová úprava armatury	chromovaný
ATT-WS-SURTREATFIT	POLISHED
ATT-WS-TEMPERATURELIMIT	ano
Termická dezinfekce	MANUAL
ATT-WS-TRANSFORMER	Ne
Typ baterií	CR-P2
Způsob montáže	montáž na stěnu
Ovládání	senzor
Typ senzoru	optoelektronický senzor
Typ baterie	popíjí klepá
ATT-WS-VOLFLOWRATE3	0.1 l/s
ATT-WS-WATCON	SUNION
Barevné varianty	NONE
Základní barva	CHROME-GLOSSY

Volitelné příslušenství



Obousměrné dálkové ovládání pro armatury F3 a F5

2030036654
ACEX9005



Dvoutlačítkové dálkové ovládání pro armatury f3 a f5

2030036849
ACEX9004



Těleso perlátoru

2000104778
ZTAPS0005



Šroubení přípojky

2030041416
ACXX9001

Náhradní díly

KWC

F3E-Therm Elektronická termostatická nástěnnná baterie

Modell-Linie: F3E | F3ET1001

Umyvadlové armatury | Elektronické armatury



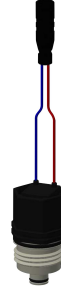
Krycí destičky

2030003258
EAQLT0002



Lithiová baterie 6 V

2000104846
EPRTR0008



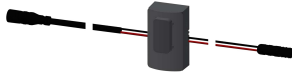
Kartuše s obtokovým elektromagnetickým ventilem

2030045522
ACXX9002



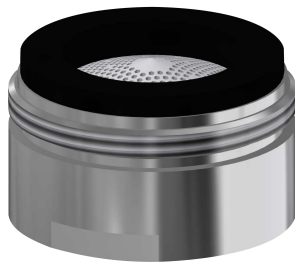
Fólie

2030053034
ASET2010



Snímač, ID 02/00001

2030041449
ASET1001



Regulátor laminárního proudění

2030012352
ETAPS0037



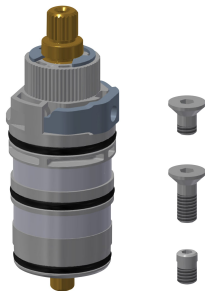
Otočný výtok, 40 mm

2030035159
ASXX1003



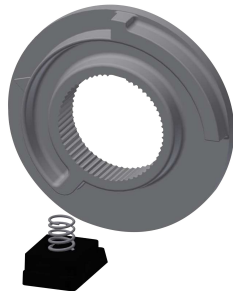
Montážní sada

2030003401
EAQLT0009



Termočlánek

2030003300
EAQLT0004



Teplotní doraz

2030003296
EAQLT0003