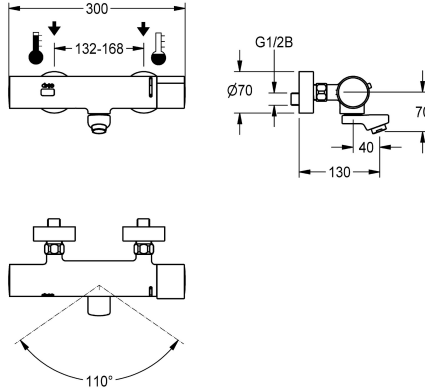


KWC F3E-Therm Miscelatore termostatico elettronico

Modell-Linie: F3E | F3ET1001
Rubinetterie per bagni | Rubinetterie elettroniche



KWC-No.

2030032506
Sporgenza 190 mm

2030032507
Proiezione 130 mm

2030026612
Sporgenza 250 mm

Proiezione bocca

190 mm

130 mm

250 mm

Miscelatore termostatico F3E-Therm DN 15 installazione a parete con bocca orientabile e bloccabile, per lavabi. A comando optoelettronico, attivazione tramite riflessione manuale. Termostato con impugnatura in metallo, blocco della temperatura massima (43°) regolabile. Con possibilità di disinfezione termica manuale. Corpo in ottone cromato contenente sensore, elettronica di comando, cartuccia elettrovalvola e batteria al litio 6 V (CR-P2). Aeratore

laminare con regolatore di portata integrato, 6,0 l/min. Con allacciamenti regolabili dotati di valvole antiritorno, filtri e rosette da avvitare. bocca di erogazione 130 mm. flussaggio sanitario attivato 24 ore dopo l'ultimo azionamento, dispositivo per arresto del flusso in caso di riflessione permanente e memorizzazione dei dati statistici. Comunicazione e variazione dei parametri tramite telecomando bidirezionale disponibile in opzione.

Dati tecnici

ATT-WS-BACKFLOWPREVENTER

Calcolo volume d'erogazione dell'acqua fredda

Calcolo volume d'erogazione dell'acqua calda

ATT-WS-COMPA30000

Disinfezione termica regolata ex fabbrica

Durata erogazione regolata ex fabbrica

De-pressurizzato

con filtro

Tempo di flussaggio regolabile

Principio di funzionamento

ATT-WS-HYGIENE-FLUSH

Diametro mandata

Dimensione mandata

ATT-WS-LOCKINGMECHANISM

Materiale connessioni

Tempo massimo di flusso

Pressione portata minima

Durata minima erogazione

Tipologia della miscelazione

Quantità batterie

ATT-WS-PARAMETERIZATION

Si

0.07 l/s

0.07 l/s

No

24 ore dopo l'ultimo intervento

10 Seconds

No

Si

Si

Temporizzato elettronico

Si

DN 15

G 1/2 B

TOP-NONCERAMIC

Ottone

255 Seconds

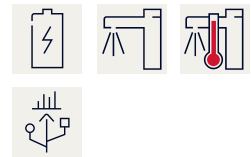
1 bar

1 Seconds

Con termostato

1

REMOTECONTROL



KWC

F3E-Therm Miscelatore termostatico elettronico

Modell-Linie: F3E | F3ET1001

Rubinerie per bagni | Rubinerie elettroniche

ATT-WS-POUPWASTESET	No
Connessione dell'alimentazione elettrica	BATTERY-6-V
Consumo elettrico	1.5 Voltampere
ATT-WS-POWTYPE	BATTERY
Sistema protettivo IP	59K
ATT-WS-ROSETTES	Si
Interruzione di sicurezza	Si
Isolamento sonoro	No
ATT-WS-SPOUT	ROTATING-BOT
Proiezione bocca	130 mm
Finitura della superficie	Cromato
ATT-WS-SURTREATFIT	POLISHED
ATT-WS-TEMPERATURELIMIT	Si
Disinfezione termica	Disinfezione termica manuale
ATT-WS-TRANSFORMER	No
Tipo batterie	CR-P2
Tipo di montaggio	Installazione a parete
Funzionamento	Funzionamento a sensore
Tipologia del sensore	Sensore opto-elettronico
Tipologia sapone	Beverino
ATT-WS-VOLFLOWRATE3	0.1 l/s
ATT-WS-WATCON	SUNION
Colore accento	NONE
Colore di base	CHROME-GLOSSY

Accessori opzionali



Telecomando bidirezionale

2030036654
ACEX9005



Telecomando con 2 funzioni

2030036849
ACEX9004



Alloggiamento aeratore

2000104778
ZTAPS0005



Connettore filettato

2030041416
ACXX9001

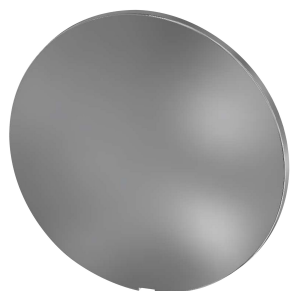
Pezzi di ricambio

KWC

F3E-Therm Miscelatore termostatico elettronico

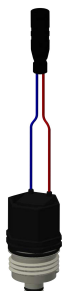
Modell-Linie: F3E | F3ET1001

Rubinetterie per bagni | Rubinetterie elettroniche



Piastra di copertura

2030003258
EAQLT0002



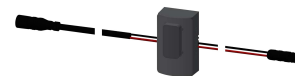
Cartuccia elettrovalvola

2030045522
ACXX9002



Lamina

2030053034
ASET2010



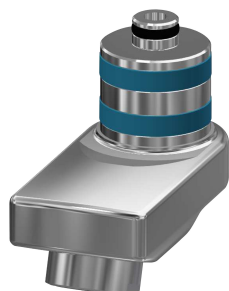
Sensore, ID 02/00001

2030041449
ASET1001



Regolatore del getto

2030012352
ETAPS0037



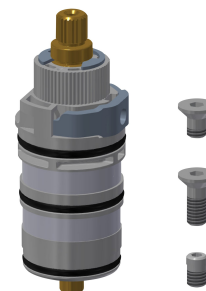
Bocca orientabile, 40 mm

2030035159
ASXX1003



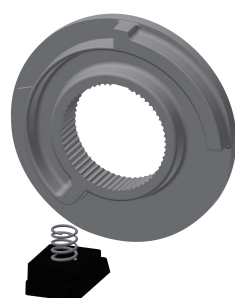
Kit di montaggio

2030003401
EAQLT0009



Parte funzionale termostatica

2030003300
EAQLT0004



Arresto temperatura per leva

2030003296
EAQLT0003