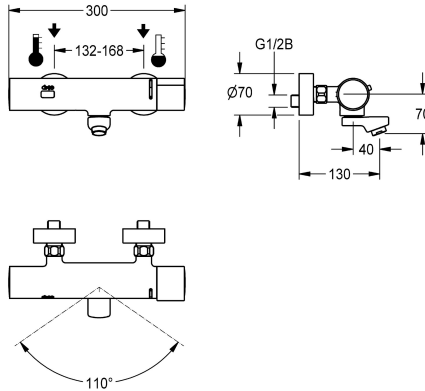


KWC F3E-Therm elektronische thermostaatmengkraan

Modell-Linie: F3E | F3ET1001
Kranen | Elektronische kranen



KWC-No.

2030032506
Uitloopsprong 190 mm

2030032507
Uitloopsprong 130 mm

2030026612
Uitloopsprong 250 mm

Lengte uitloop

190 mm

130 mm

250 mm

F3E-Therm elektronische thermostaatmengkraan DN 15 voor wandmontage met vergrendelbare zwenkuitloop, voor wastafels. Opto-elektronisch gestuurd, bediening via handreflectie. Thermostaat met metalen greep met instelbare en tegen doordraaien beveiligde temperatuuraanslag. Met mogelijkheid voor handmatige thermische desinfectie. Voor aansluiting op warm en koud water. Besturingselektronica, magneetventiel, 6 V lithium-batterij (CR-P2) en sensor in volledig metalen behuizing, messing

gepolijst verchroomd. Laminaire straalregelaar met geïntegreerde debietregelaar 6,0 l/min. Met verstelbare aansluitingen met terugslagbegrenzers, zeven en schroefrozetten. Uitloopsprong 130 mm. Geactiveerde hygiënische spoeling 24 uur na laatste bediening, veiligheidsuitschakeling bij continue reflectie en opslag van statistische gegevens. Met mogelijkheid voor parametring en communicatie via optionele bidirectionele afstandsbediening.

Technical Data

ATT-WS-BACKFLOWPREVENTER

Debiet koud water

Debiet warm water

ATT-WS-COMPA30000

Standaard instelling hygiënespoeling

Standaard looptijd

Drukloos

met filter

Instelbare looptijd

Werkingsprincipe

Hygiënespoeling

Diameter nominaal

Inlaat omvang

ATT-WS-LOCKINGMECHANISM

Materiaal montage

Maximale looptijd

Minimum dynamische druk

Minimale looptijd

Type menging

Aantal batterijen

Ja

0.07 l/s

0.07 l/s

Neen

24 uur na de laatste operatie

10 Seconds

Neen

Ja

Ja

Elektronisch zelfsluitend

Ja

DN 15

G 1/2 B

TOP-NONCERAMIC

Messing

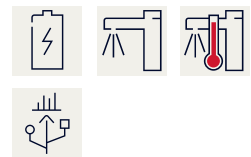
255 Seconds

1 bar

1 Seconds

Met thermostaat

1



KWC

F3E-Therm elektronische thermostaatmengkraan

Modell-Linie: F3E | F3ET1001
Kranen | Elektronische kranen

ATT-WS-PARAMETERIZATION	REMOTECONTROL
ATT-WS-POPUWASTESET	Neen
Voedingsspanning	BATTERY-6-V
Opgenomen vermogen	1.5 Voltampère
ATT-WS-POWTYPE	BATTERY
IP bescherming	59K
ATT-WS-ROSETTES	Ja
Veiligheidsuitschakeling	Ja
Geluidsisolatie	Neen
ATT-WS-SPOUT	ROTATING-BOT
Lengte uitloop	130 mm
Oppervlaktebehandeling	Verchroomd
ATT-WS-SURTREATFIT	POLISHED
ATT-WS-TEMPERATURELIMIT	Ja
Thermische desinfectie	Manuele thermische desinfectie
ATT-WS-TRANSFORMER	Neen
Type batterij	CR-P2
Type montage	Wandmontage
Type bediening	SENSOR-OPERATION
Type sensor	Opto-elektronische sensor
Type kraan	Dienstkraan
ATT-WS-VOLFLOWRATE3	0.1 l/s
ATT-WS-WATCON	SUNION
Accentkleur	NONE
Basiskleur	CHROME-GLOSSY

Optionele toebehoren



Aansluitschroefverbinding

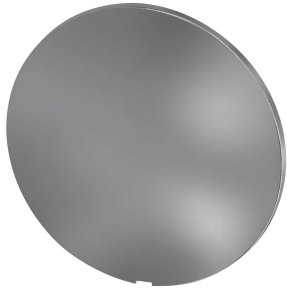
2030041416
ACXX9001

Reserve onderdelen

KWC

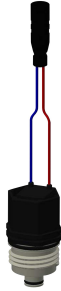
F3E-Therm elektronische thermostaatmengkraan

Modell-Linie: F3E | F3ET1001
Kranen | Elektronische kranen



Afdekplaatje

2030003258
EAQLT0002



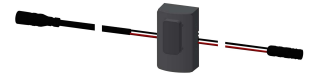
Magneetventielpatroon

2030045522
ACXX9002



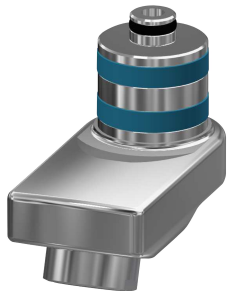
Folie

2030053034
ASET2010



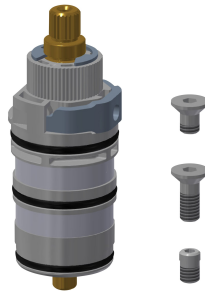
Sensor, ID 02/00001

2030041449
ASET1001



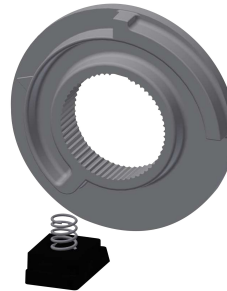
Zwenkuitloop, 40 mm

2030035159
ASXX1003



Thermokoppel

2030003300
EAQLT0004



Temperatuuraanslag

2030003296
EAQLT0003