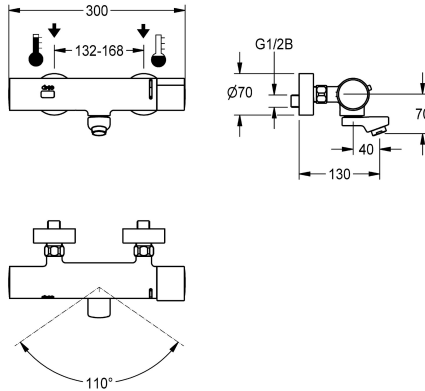


## KWC F3E-Therm Elektroniczna termostatyczna bateria ścienna

**Modell-Linie: F3E | F3ET1001**  
Armatura umywalkowa | Armatura elektroniczna



### KWC-No.

**2030032506**

**2030032507**  
Wysięg 130 mm

**2030026612**  
Wysięg 250 mm

### Długość wylewki

190 mm

130 mm

250 mm

F3E-Therm Bateria termostatyczna DN 15 do montażu natynkowego z blokową obrotową wylewką, do umywalki. Sterowanie optoelektroniczne, uruchamianie poprzez zbliżenie dłoni do czujnika odbiciowego. Termostat z uchwytem metalowym z regulowanym ogranicznikiem temperatury zabezpieczonym przed przekręceniem. Z możliwością ręcznej dezynfekcji termicznej. Do podłączenia do ciepłej i zimnej wody. Elektronika sterująca, kartusz z zaworem elektromagnetycznym, bateria litowa 6 V (CR-P2) i czujnik w obudowie w całości z metalu, korpus mosiężny

polerowany, powłoka chromowana. Regulator przepływu wody ze zintegrowanym regulatorem natężenia przepływu 6,0 l/min. Z regulowanymi złączkami z zaworami zwrotnymi, sitkami i przykręcanymi rozetami. Wysięg 130 mm. Aktywowane płukanie higieniczne po 24 godzinach od ostatniego uruchomienia, wyłącznik bezpieczeństwa powodujący wyłączenie w przypadku ciągłej aktywacji czujnika odbiciowego, zapisywanie danych statystycznych. Możliwość konfiguracji i komunikacji za pomocą opcjonalnego dwukierunkowego pilota.

### Dane techniczne

ATT-WS-BACKFLOWPREVENTER

Tak

Normalny wypływ zimnej wody

0.07 l/s

Normalny wypływ ciepłej wody

0.07 l/s

ATT-WS-COMPA30000

Nie

Wstępne ustawienia spłukiwanie higienicznego

24 godziny po ostatniej operacji

Wstępne ustawienie czasu przepływu

10 Sekundy

Bezciśnienowy

Nie

z filtrem

Tak

Czas przepływu możliwy do ustawienia

Tak

Zasada funkcjonowania

ELECTRONIX-C

Płukanie higieniczne

Tak

Średnica nominalna

DN 15

Średnica dopływu

G 1/2 B

ATT-WS-LOCKINGMECHANISM

TOP-NONCERAMIC

Materiał złączki

Mosiądz

Maksymalny czas przepływu

255 Sekundy

Wymagane ciśnienie robocze

1 bar

Minimalny czas przepływu

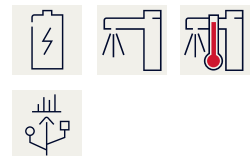
1 Sekundy

Sposób mieszania

Z termostatem

Liczba baterii

1



## KWC

### F3E-Therm Elektroniczna termostatyczna bateria ścienna

Modell-Linie: F3E | F3ET1001

Armatura umywalkowa | Armatura elektroniczna

ATT-WS-PARAMETERIZATION	REMOTECONTROL
ATT-WS-POPUPWASTESET	Nie
Napięcie przyłączeniowe	Bateria 6V
Zużycie prądu	1.5 Woltamper
ATT-WS-POWTYPE	Bateria
System ochrony IP	59K
ATT-WS-ROSETTES	Tak
Wyłączenie awaryjne	Tak
Izolacja akustyczna	Nie
ATT-WS-SPOUT	ROTATING-BOT
Długość wylewki	130 mm
Wykończenie powierzchni	Chromowany
ATT-WS-SURTREATFIT	POLISHED
ATT-WS-TEMPERATURELIMIT	Tak
Dezynfekcja termiczna	Instrukcja dezynfekcji termicznej
ATT-WS-TRANSFORMER	Nie
Rodzaje baterii	CR-P2
Rodzaj montażu	Montaż naścienny
Rodzaj obsługi	SENSOR-OPERATION
Rodzaj czujnika	Czujnik opto-elektroniczny
Rodzaje baterii	Zawór ścienny
ATT-WS-VOLFLOWRATE3	0.1 l/s
ATT-WS-WATCON	SUNION
Akcent kolorystyczny	NONE
Kolor podstawowy	CHROME-GLOSSY

#### Akcesoria opcjonalne



Dwukierunkowy pilot do armatury F3 i F5

**2030036654**  
ACEX9005



Pilot 2-przyciskowy do armatury F3 i F5

**2030036849**  
ACEX9004



Obudowa do perlatora antykradzieżowego

**2000104778**  
ZTAPS0005



Złącze przyłączeniowe

**2030041416**  
ACXX9001

#### Części zamienne

## KWC

### F3E-Therm Elektroniczna termostatyczna bateria ścienna

Modell-Linie: F3E | F3ET1001

Armatura umywalkowa | Armatura elektroniczna



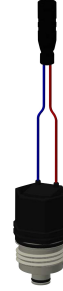
Wieczko

2030003258  
EAQLT0002



Bateria litowa 6V

2000104846  
EPRTR0008



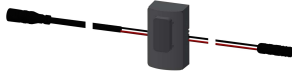
Kartusz z zaworem elektromagnetycznym

2030045522  
ACXX9002



Folia

2030053034  
ASET2010



Czujnik, ID 02/00001

2030041449  
ASET1001



Perlator

2030012352  
ETAPS0037



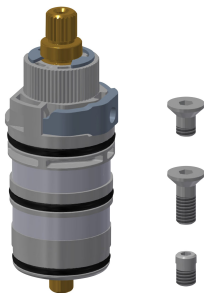
Wylewka obrotowa, 40 mm

2030035159  
ASXX1003



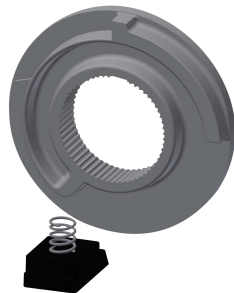
Zestaw montażowy

2030003401  
EAQLT0009



Termoelement

2030003300  
EAQLT0004



Pierścień ograniczający

2030003296  
EAQLT0003