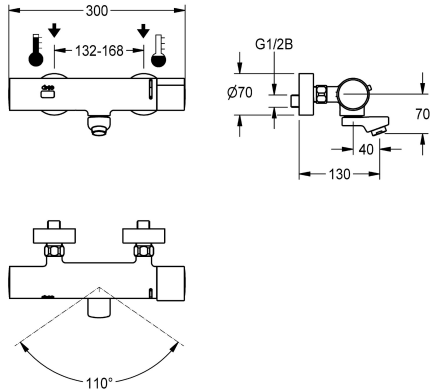


KWC

F3E-Therm electronic thermostatic wall-mounted mixer

Modell-Linie: F3E | F3ET1001
Kranar | Elektroniska kranar



KWC-No.

2030032506

2030032507

Projection 130 mm

2030026612

Projection 250 mm

Sprut kastare

190 mm

130 mm

250 mm

F3E-Therm termostatenhet DN 15 för utanpåliggande montering med låsbart, svängbart utlopp, för tvättanläggningar. Optoelektronisk styrning, aktivering via handreflexion. Termostat med metallhandtag med inställbart och vridskyddat temperaturstopp. Med möjlighet till manuell termisk desinfektion. För anslutning till varm- och kallvatten. Styrelektronik, magnetventilpatron, 6 V litiumbatteri (CR-P2) och sensor i hus helt i

metall, högblank förkromad mässing. Laminärflödesregulator med integrerad flödesregulator 6.0 l/min. Med justerbara anslutningar med backventiler, silar och rosetter. Öppning 130 mm. Aktiverad hygienspolning 24 timmar efter senaste spolning, säkerhetsavstängning vid konstant reflexion och lagring av statistiska data. Med möjlighet till parameterinställning och kommunikation via dubbelriktad fjärrkontroll (tillval).

Technical Data

ATT-WS-BACKFLOWPREVENTER

Ja

Beräknat flöde för dricksvatten

0.07 l/s

Beräknat flöde för varmt dricksvatten

0.07 l/s

ATT-WS-COMPA30000

Nej

Standard automatisk hygien spolning

24 timmar efter den senaste operationen

Felaktig flödestid

10 Sekunder

Nedtryckt

Nej

med filter

Ja

Justerbar flödestid

Ja

Funktionell princip

Elektronisk självstängande

ATT-WS-HYGIENE-FLUSH

Ja

Nominell diameter

DN 15

Inbyggnadsmått

G 1/2 B

ATT-WS-LOCKINGMECHANISM

TOP-NONCERAMIC

Material delar

Mässing

Maximal flödestid

255 Sekunder

Minimalt flödestryck

1 bar

Minimal flödes tid

1 Sekunder

Typ av blandning

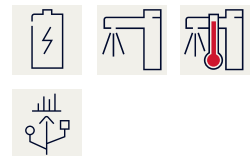
Med termostat

Antal batterier

1

ATT-WS-PARAMETERIZATION

REMOTECONTROL



KWC

F3E-Therm electronic thermostatic wall-mounted mixer

Modell-Linie: F3E | F3ET1001

Kranar | Elektroniska kranar

ATT-WS-POPUPWASTESET	Nej
Kraft försörjnings anslutning	Batteri 6 V
Kraft förbrukning	1.5 Voltampere
ATT-WS-POWTYPE	BATTERY
Skydds system IP	59K
ATT-WS-ROSETTES	Ja
Säkerhetsavstängning	Ja
Ljud isolering	Nej
ATT-WS-SPOUT	ROTATING-BOT
Sprut kastare	130 mm
yt finish	Förkromad
ATT-WS-SURTREATFIT	POLISHED
ATT-WS-TEMPERATURELIMIT	Ja
terminal för desinfektion	MANUAL
ATT-WS-TRANSFORMER	Nej
Typ av batterier	CR-P2
Typ av montering	Väggmontering
Typ av operation	Sensor styrning
Typ av sensor	Utan elektronisk sensor
Typ av kran	Tvågreppsblandare
ATT-WS-VOLFLOWRATE3	0.1 l/s
ATT-WS-WATCON	SUNION
Accentfärg	NONE
Basfärg	CHROME-GLOSSY

Extratillbehör



Bidirectional remote control for electronic fittings F3 and F5

2030036654
ACEX9005



2-button remote control for fittings F3 and F5

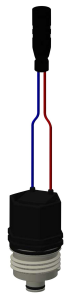
2030036849
ACEX9004



Screw connection

2030041416
ACXX9001

Reservdelar



Solenoid valve cartridge

2030045522
ACXX9002
