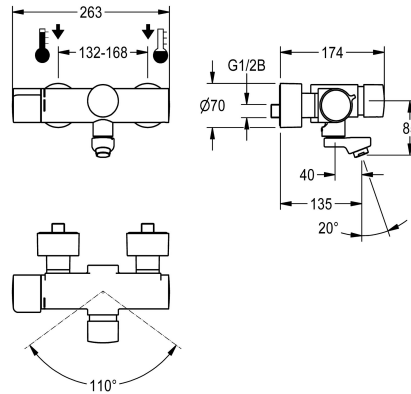


KWC F5S-Therm

Mitigeur thermostatique à fermeture automatique pour montage mural

Modell-Linie: F5S | F5ST1001

Robinetteries | Robinets temporisés



KWC-No.

2030032963

Projection de 195 mm

2030032959

Projection de 135 mm

2030032967

Projection de 255 mm

Projection de conduit

195 mm

135 mm

255 mm

Mitigeur thermostatique mural à fermeture automatique F5S-Therm DN 15 pour le montage en saillie avec sortie pivotante bloquante, pour les installations sanitaires. À commande hydraulique, pour le raccordement sur les arrivées d'eau chaude et d'eau froide. Avec dispositif pour l'unité hygiénique en option pour l'exécution d'un rinçage hygiénique automatique et d'un enregistrement de données statistiques. Cartouche à fermeture automatique FRAMIC, à commande hydraulique, nécessitant peu de maintenance et sans stagnation, avec technique à disques de céramique, fermant automatiquement, indépendante de la pression de débit grâce à la

construction à fluides séparés. Durée d'écoulement réglable en continu. Thermostat avec poignée métallique à butée de température réglable, avec possibilité de réalisation d'une désinfection thermique manuelle. Boîtier Safe-Touch anti-échaudure, structure entièrement métallique, laiton chromé poli. Mousseur à jet laminaire avec régulateur de débit intégré de 6,0 l/min. Avec raccords ajustables et bloquants à clapets anti-retour et filtres, entièrement recouverts par des rosaces à visser réglables en profondeur. Projection de 135 mm.

Données techniques

ATT-WS-BACKFLOWPREVENTER

Calcul de débit de l'eau froide

Calcul de débit de l'eau chaude

ATT-WS-COMPA30000

Dépressurisé

avec filtre

Durée d'écoulement réglable

Principe de fonctionnement

ATT-WS-HYGIENE-FLUSH

Diamètre intérieur

Taille de l'alimentation

ATT-WS-LOCKINGMECHANISM

Matière de l'installation

Durée maximale de rinçage

Pression dynamique minimale

Durée d'écoulement minimum

Type de mélangeur

ATT-WS-POPOPWASTESET

ATT-WS-ROSETTES

Oui

0.07 l/s

0.07 l/s

Non

Non

Oui

Oui

Fermeture automatique hydraulique

Préparé

DN 15

G 1/2 B

TOP-CERAMIC

Laiton

35 Secondes

1 Bar

5 Secondes

Avec thermostatique

Non

Oui



KWC F5S-Therm

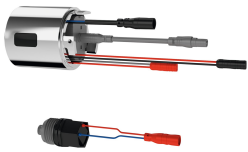
Mitigeur thermostatique à fermeture automatique pour montage mural

Modell-Linie: F5S | F5ST1001

Robinetteries | Robinets temporisés

Arrêt de sécurité	Non
Isolation sonore	Non
ATT-WS-SPOUT	ROTATING-BOT
Projection de conduit	135 mm
Finition de surface	Chromé
ATT-WS-SURTREATFIT	POLISHED
ATT-WS-TEMPERATURELIMIT	Oui
Désinfection thermique	Désinfection thermique manuel
Type de montage	Montage mural
Type d'opération	Opération manuelle
Type de robinet	Robinet de barette
ATT-WS-VOLFLOWRATE3	0.1 l/s
ATT-WS-WATCON	SUNION
Couleur d'accent	NONE
Couleur de base	CHROME-GLOSSY

Accessoires en option



Unité d'hygiène

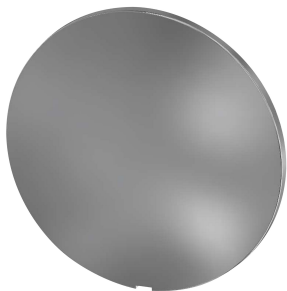
2030041162
ACST9001



Boîtier d'aérateur antivol

2000104778
ZTAPS0005

Pièces de rechange



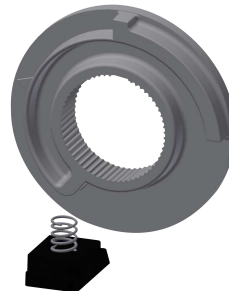
Plaque de recouvrement

2030003258
EAQLT0002



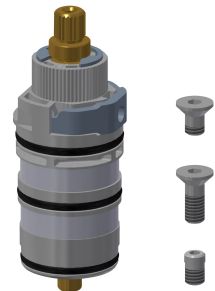
Poignée de température

2030050541
ASXT9004



Arrêt de température

2030003296
EAQLT0003



Thermocouple

2030003300
EAQLT0004

KWC F5S-Therm

Mitigeur thermostatique à fermeture automatique pour montage mural

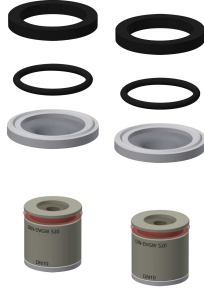
Modell-Linie: F5S | F5ST1001

Robinettes | Robinets temporisés



Rosette à vis

2030046777
ASSX9003



Kit de montage

2030003401
EAQLT0009



Bouchon de pression

2030050542
ASST9001



Bague de sécurité

2030048357
ASSX9003



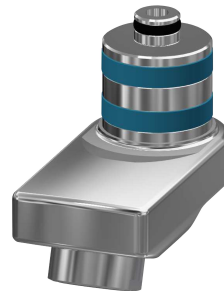
Cartouche FRAMIC à fermeture automatique

2030046145
ASSX9001



Mousseur à jet laminaire

2030012352
ETAPS0037



Sortie pivotante, 40 mm

2030035159
ASXX1003