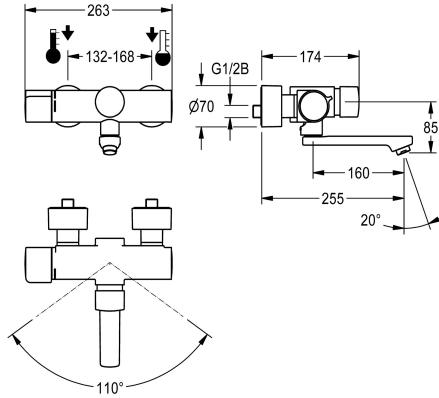


## KWC F5S-Therm

Miscelatore termostatico temporizzato

Modell-Linie: F5S | F5ST1003

Rubinerie per bagni | Rubinerie temporizzate



### KWC-No.

**2030032963**

Sporgenza 195 mm

**2030032959**

Proiezione 135 mm

**2030032967**

Proiezione 255 mm

### Proiezione bocca

195 mm

135 mm

255 mm

F5S-Therm Miscelatore termostatico temporizzato DN 15 per installazione a parete con bocca orientabile e bloccabile, per lavabo. A comando idraulico, da collegare all'acqua calda e fredda. Con dispositivo per unità igienica opzionale per l'esecuzione del flussaggio sanitario automatico, e la memorizzazione dei dati statistici. Cartuccia temporizzata FRAMIC a comando idraulico, esente da manutenzione e stagnazione, con tecnologia a dischi ceramici, funzionamento indipendente dalla pressione di esercizio grazie alla sua modalità costruttiva priva di contatto con l'acqua.

Durata di flusso regolabile in continuo. Termostato con impugnatura in metallo e blocco temperatura regolabile, con possibilità di eseguire una disinfezione termica manuale. Alloggiamento Safe-Touch a prova di scottature. Costruzione interamente metallica in ottone cromato. Aeratore laminare con regolatore di portata integrato, 6,0 l/min. Con allacciamenti regolabili e bloccabili dotati di valvole antiritorno e filtri, completamente a scomparsa grazie alle rosette da avvitare regolabili in profondità. Bocca di erogazione 255 mm.

### Dati tecnici

ATT-WS-BACKFLOWPREVENTER

Si

Calcolo volume d'erogazione dell'acqua fredda

0.07 l/s

Calcolo volume d'erogazione dell'acqua calda

0.07 l/s

ATT-WS-COMPA30000

No

De-pressurizzato

No

con filtro

Si

Tempo di flussaggio regolabile

Si

Principio di funzionamento

Temporizzato idraulico

ATT-WS-HYGIENE-FLUSH

Preparato

Diametro mandata

DN 15

Dimensione mandata

G 1/2 B

ATT-WS-LOCKINGMECHANISM

TOP-CERAMIC

Materiale connessioni

Ottone

Tempo massimo di flusso

35 Seconds

Pressione portata minima

1 bar

Durata minima erogazione

5 Seconds

Tipologia della miscelazione

Con termostato

ATT-WS-POPUPWASTESET

No

ATT-WS-ROSETTES

Si

Interruzione di sicurezza

No



## KWC F5S-Therm

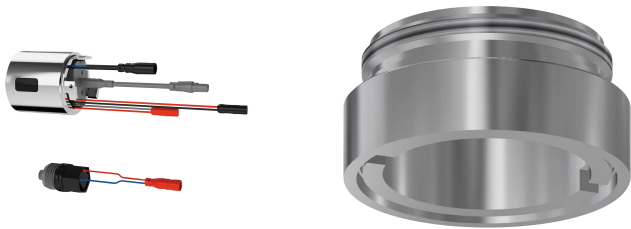
Miscelatore termostatico temporizzato

**Modell-Linie: F5S | F5ST1003**

Rubinerterie per bagni | Rubinerterie temporizzate

Isolamento sonoro	No
ATT-WS-SPOUT	ROTATING-BOT
Proiezione bocca	255 mm
Finitura della superficie	Cromato
ATT-WS-SURTREATFIT	POLISHED
ATT-WS-TEMPERATURELIMIT	Si
Disinfezione termica	Disinfezione termica manuale
Tipo di montaggio	Installazione a parete
Funzionamento	Comando manuale
Tipologia sapone	Beverino
ATT-WS-VOLFLOWRATE3	0.1 l/s
ATT-WS-WATCON	SUNION
Colore accento	NONE
Colore di base	CHROME-GLOSSY
teamNumber	0

### Accessori opzionali



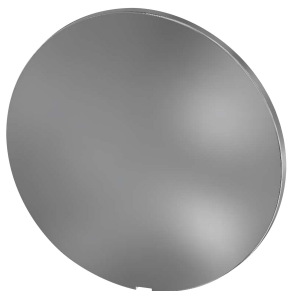
#### Unità igienica per miscelatori F5S-Therm

**2030041162**  
ACST9001

#### Alloggiamento aeratore

**2000104778**  
ZTAPS0005

### Pezzi di ricambio



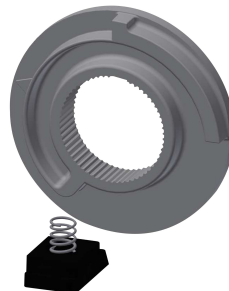
#### Piastra di copertura

**2030003258**



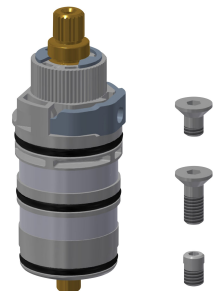
#### Leva di selezione temperatura

**2030050541**



#### Arresto temperatura per leva

**2030003296**



#### Parte funzionale termostatica

**2030003300**

## KWC F5S-Therm

Miscelatore termostatico temporizzato

Modell-Linie: F5S | F5ST1003

Rubinerterie per bagni | Rubinerterie temporizzate

EAQLT0002



Rosetta filettata

**2030046777**  
ASSX9003

ASXT9004



Kit di montaggio

**2030003401**  
EAQLT0009

EAQLT0003



Strainer seal 24 x 17 x 2.5 mm

**2000104706**  
ASXX9011

EAQLT0004



Cappuccio a pressione

**2030050542**  
ASST9001



Anello di sicurezza

**2030048357**  
ASSX9003



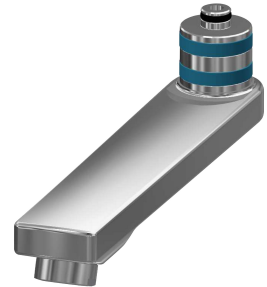
Cartuccia temporizzata FRAMIC

**2030046145**  
ASSX9001



Regolatore del getto

**2030012352**  
ETAPS0037



Bocca orientabile, 160 mm

**2030032815**  
ASXX1002