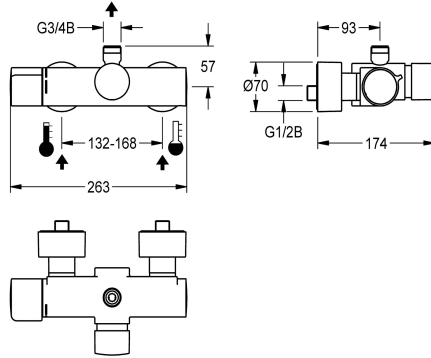


## KWC F5S-Therm Selbstschluss-Thermostat-Wandbatterie

Modell-Linie: F5S | F5ST2001

Duscharmaturen | Hydraulisch gesteuerte Duschen



### KWC-Nr.

2030032978

2030036208

mit automatischer Brauserohrentleerung

### Brauserohrentleerung

nein

ja

F5S-Therm Selbstschluss-Thermostat-Wandbatterie DN 15 zur Aufputzmontage, für Duschanlagen. Hydraulisch gesteuert, zum Anschluss an Warm- und Kaltwasser. Mit Vorrichtung für optionale Hygieneeinheit zur Durchführung einer automatischen Hygienespülung und Speicherung von Statistikdaten. FRAMIC Selbstschlusskartusche, hydraulisch gesteuert, wartungsarm und stagnationsfrei, mit Keramikscheibentechnik, selbsttätig schließend, fließdruckunabhängig durch mediengetrennte Bauart. Fließzeit stufenlos einstellbar. Thermostat mit Metallgriff mit

einstellbarem und verdrehsicherem Temperaturschlag, mit Möglichkeit zur Durchführung einer manuellen thermischen Desinfektion. Verbrühungssicheres Safe-Touch-Gehäuse mit Abgang nach oben, G 3/4 B, zur Montage von Abgangsbogen oder Aufputzduschröhr. Ganzmetallausführung, Messing poliert verchromt. Mit verstellbaren und absperrbaren Anschlüssen mit Rückflussverhinderern und Sieben, vollständig abgedeckt durch tiefenverstellbare Schraubrosetten.

### Technische Daten

zusätzliche Verbindungen

nein

mit Rückflussverhinderer

ja

Berechnungsdurchfluss Kaltwass

0.15 l/s

Berechnungsdurchfluss Warmwass

0.15 l/s

Zirkulation

nein

A3000 open-kompatibel

nein

Anschluss an Münzkontaktgeber

nicht möglich

mit Filter

ja

einstellbare Fließzeit

ja

Funktionsprinzip

hydraulisch selbstschließend

für Handdusche

nein

Hygienespülung

vorbereitet

Nennweite

DN 15

Anschlussgröße

G 1/2 B

Schließmechanismus

Oberteil keramisch

Material Armatur

Messing

maximale Fließzeit

35 Sekunden

Mindestfließdruck

1 bar

minimale Fließzeit

5 Sekunden

Art der Mischung

mit Thermostat

mit Rosetten/Abdeckplatte

ja



## KWC F5S-Therm Selbstschluss-Thermostat-Wandbatterie

Modell-Linie: F5S | F5ST2001

Duscharmaturen | Hydraulisch gesteuerte Duschen

Sicherheitsabschaltung	nein
Brauserohrentleerung	nein
Schallschutz	nein
Oberflächenbehandlung Armatur	verchromt
Oberflächenveredelung Armatur	poliert
Temperaturanschlag	ja
Thermische Desinfektion	manuelle thermische Desinfektion
Art der Montage	Wandmontage
Art der Bedienung	manueller Betrieb
Art der Duscharmatur	Wandarmatur
Volumenstrom bei 3 bar	0,3 l/s
Wasseranschluss	S-Anschlüsse
Position des Wasseranschlusses	von hinten
Akzentfarbe	ohne
Grundfarbe	Chromoptik (glänzend)

### Optionales Zubehör



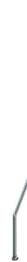
#### Abgangsbogen

**2030050434**  
ACXX2005



#### Abgangsbogen

**2030050435**  
ACXX2006



#### Duschrohr

**2030041522**  
ACSX2002



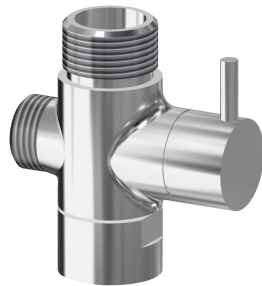
#### AQUAJET-Slimline Duschkopf für Aufputzrohrmontage

**2000103757**  
AQUA757



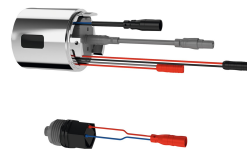
#### AQUAJET-Comfort Duschkopf für Aufputzrohrmontage

**2030021283**  
SHAC0008



#### Umsteller für Handbrause

**2030041561**  
ACXX2004



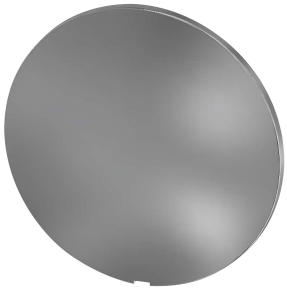
#### Hygieneinheit für F5S-Therm

**2030041162**  
ACST9001

## KWC F5S-Therm Selbstschluss-Thermostat-Wandbatterie

Modell-Linie: F5S | F5ST2001  
Duscharmaturen | Hydraulisch gesteuerte Duschen

### Ersatzteile



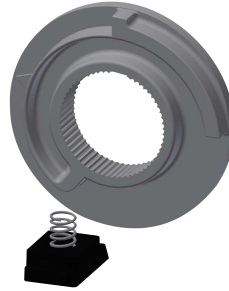
Abdeckplättchen

2030003258  
EAQLT0002



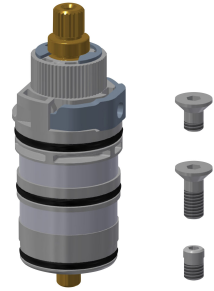
Temperaturwahlgriff

2030050541  
ASXT9004



Temperaturanschlag

2030003296  
EAQLT0003



Thermoelement

2030003300  
EAQLT0004



Schraubrosette

2030046777  
ASXX9003



Montage-Set

2030003401  
EAQLT0009



Siebdichtung 24 x 17 x 2,5 mm

2000104706  
ASXX9011



Stopfen verchromt

2030053006  
ASXX9004



Druckkappe

2030050542  
ASST9001



Sicherungsring

2030048357  
ASSX9003



FRAMIC Selbstschluss-Kartusche

2030046145  
ASSX9001



Entleerungsventil

2000105095  
ASXX2009