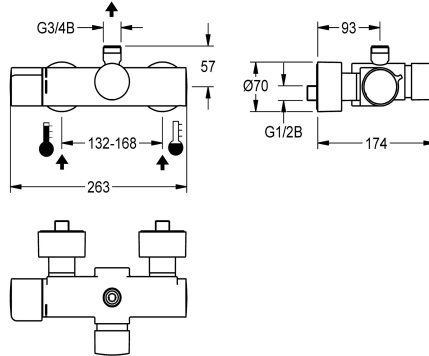


## KWC F5S-Therm

### Mitigeur thermostatique à fermeture automatique

Modell-Linie: F5S | F5ST2001

Douches | Douches à commande hydraulique



#### KWC-No.

2030032978

2030036208

Avec vidange automatique du tuyau de douche

#### Tuyau de vidage de douche

Non

Oui

Mitigeur thermostatique mural à arrêt automatique F5S-Therm DN 15, pour douches. À commande hydraulique, pour le raccordement sur les arrivées d'eau chaude et d'eau froide. Avec un mécanisme pour une unité hygiénique optionnelle permettant un rinçage hygiénique de l'eau automatique et une sauvegarde des données statistiques. Cartouche mélangeuse à arrêt automatique FRAMIC, à commande hydraulique, nécessitant peu de maintenance et sans stagnation, avec technique à disques de céramique, fermeture automatique et indépendante de la pression de débit grâce à la construction à fluides séparés. Durée d'écoulement réglable en

continu. Thermostat avec poignée métallique avec butée de température réglable et sans torsion, possibilité de réalisation d'une désinfection thermique manuelle. Boîtier « Safe Touch » avec protection contre l'ébullantage et sortie par le haut, G 3/4 B, pour le montage d'un coude de sortie ou d'un tube de douche mural. Structure entièrement métallique, laiton chromé poli. Avec raccords ajustables sans torsion possible, clapets anti-retour et filtres, entièrement recouverts par des rosaces à visser réglables en profondeur.

#### Données techniques

Connexions supplémentaires

ATT-WS-BACKFLOWPREVENTER

Calcul débit de l'eau froide

Calcul débit de l'eau chaude

Circulation

ATT-WS-COMPA30000

Connexion avec distributeur d'eau payante

avec filtre

Durée d'écoulement réglable

Principe de fonctionnement

ATT-WS-HANDSHOWER

ATT-WS-HYGIENE-FLUSH

Diamètre intérieur

Taille de l'alimentation

ATT-WS-LOCKINGMECHANISM

Matière de l'installation

Durée maximale de rinçage

Pression dynamique minimale

Durée d'écoulement minimum

Type de mélangeur

ATT-WS-ROSETTES

Non

Oui

0.15 l/s

0.15 l/s

Non

Non

Pas possible

Oui

Oui

Fermeture automatique hydraulique

Non

Préparé

DN 15

G 1/2 B

TOP-CERAMIC

Laiton

35 Secondes

1 Bar

5 Secondes

Avec thermostatique

Oui



## KWC F5S-Therm

Mitigeur thermostatique à fermeture automatique

Modell-Linie: F5S | F5ST2001

Douches | Douches à commande hydraulique

Arrêt de sécurité	Non
Tuyau de vidage de douche	Non
Isolation sonore	Non
Finition de surface	Chromé
ATT-WS-SURTREATFIT	POLISHED
ATT-WS-TEMPERATURELIMIT	Oui
Désinfection thermique	Désinfection thermique manuel
Type de montage	Montage mural
Type d'opération	Opération manuelle
Type de douches	Installation murale
ATT-WS-VOLFLOWRATE3	0.3 l/s
ATT-WS-WATCON	SUNION
Position de la connexion de l'eau	De l'autre côté
Couleur d'accent	NONE
Couleur de base	CHROME-GLOSSY
teamNumber	0

### Accessoires en option



**Coude de sortie**

**2030050434**  
ACXX2005



**Coude de sortie**

**2030050435**  
ACXX2006



**Tuyau de douche**

**2030041522**  
ACSX2002



**Pomme de douche AQUAJET-Slimline**

**2000103757**  
AQUA757



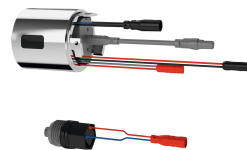
**Pomme de douche AQUAJET Comfort**

**2030021283**  
SHAC0008



**Inverseur pour pomme de douche**

**2030041561**  
ACXX2004



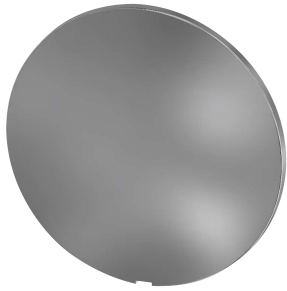
**Unité d'hygiène**

**2030041162**  
ACST9001

## KWC F5S-Therm Mitigeur thermostatique à fermeture automatique

Modell-Linie: F5S | F5ST2001  
Douches | Douches à commande hydraulique

### Pièces de rechange



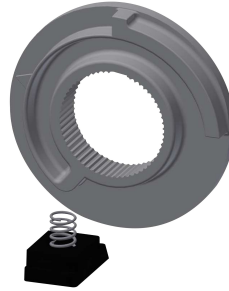
**Plaque de recouvrement**

**2030003258**  
EAQLT0002



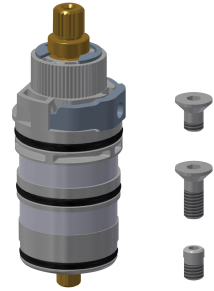
**Poignée de température**

**2030050541**  
ASXT9004



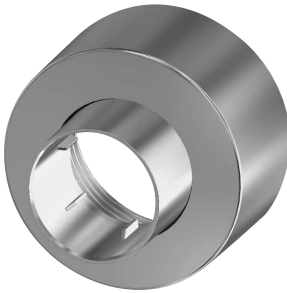
**Arret de température**

**2030003296**  
EAQLT0003



**Thermocouple**

**2030003300**  
EAQLT0004



**Rosette à vis**

**2030046777**  
ASXX9003



**Kit de montage**

**2030003401**  
EAQLT0009



**Strainer seal 24 x 17 x 2.5 mm**

**2000104706**  
ASXX9011



**Bouchon chromé**

**2030053006**  
ASXX9004



**Bouchon de pression**

**2030050542**  
ASST9001



**Bague de sécurité**

**2030048357**  
ASSX9003



**Cartouche FRAMIC à fermeture automatique**

**2030046145**  
ASSX9001



**Vidange de tuyau de douche**

**2000105095**  
ASXX2009