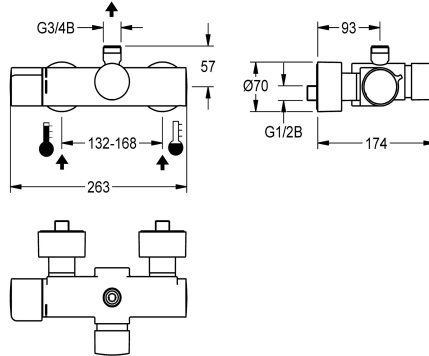


KWC F5S-Therm

Miscelatore termostatico temporizzato

Modell-Linie: F5S | F5ST2001

Rubinerie per doccia | Rubinetterie temporizzate per doccia



KWC-No.

2030032978

2030036208

Con svuotamento automatico del tubo colonna doccia

Tubazione drenaggio doccia

No

Si

F5S-Therm Miscelatore termostatico temporizzato monocomando DN 15 installazione a parete, per doccia. A comando idraulico, da collegare all'acqua calda e fredda. Con dispositivo per unità igienica opzionale per l'esecuzione del flussaggio sanitario automatico e la memorizzazione dei dati statistici. Cartuccia temporizzata FRAMIC, a comando idraulico, esente da manutenzione e stagnazione, con tecnologia a dischi ceramici, funzionamento indipendente dalla pressione di esercizio grazie alla sua modalità costruttiva priva di contatto con l'acqua. Durata di

flusso regolabile in continuo. Termostato con impugnatura in metallo e blocco temperatura regolabile, con possibilità di eseguire una disinfezione termica manuale. Alloggiamento Safe-Touch a prova di scottature, con scarico verso l'alto, G 3/4 B, per l'allaccio del collegamento al soffione. Costruzione interamente metallica in ottone cromato. Con allacciamenti regolabili e bloccabili, dotati di valvole antiritorno e filtri, completamente a scomparsa grazie alle rosette da avvitare regolabili in profondità.

Dati tecnici

Raccordi supplementari

No

ATT-WS-BACKFLOWPREVENTER

Si

Calcolo volume d'erogazione dell'acqua fredda

0.15 l/s

Calcolo volume d'erogazione dell'acqua calda

0.15 l/s

Circolazione

No

ATT-WS-COMPA30000

No

Connessione alla gettoniera

Non possibile

con filtro

Si

Tempo di flussaggio regolabile

Si

Principio di funzionamento

Temporizzato idraulico

ATT-WS-HANDSHOWER

No

ATT-WS-HYGIENE-FLUSH

Preparato

Diametro mandata

DN 15

Dimensione mandata

G 1/2 B

ATT-WS-LOCKINGMECHANISM

TOP-CERAMIC

Materiale connessioni

Ottone

Tempo massimo di flusso

35 Seconds

Pressione portata minima

1 bar

Durata minima erogazione

5 Seconds

Tipologia della miscelazione

Con termostato

ATT-WS-ROSETTES

Si



KWC F5S-Therm

Miscelatore termostatico temporizzato

Modell-Linie: F5S | F5ST2001

Rubinetterie per doccia | Rubinetterie temporizzate per doccia

Interruzione di sicurezza	No
Tubazione drenaggio doccia	No
Isolamento sonoro	No
Finitura della superficie	Cromato
ATT-WS-SURTREATFIT	POLISHED
ATT-WS-TEMPERATURELIMIT	Si
Disinfezione termica	Disinfezione termica manuale
Tipo di montaggio	Installazione a parete
Funzionamento	Comando manuale
Tipologia doccia	Montaggio a parete
ATT-WS-VOLFLOWRATE3	0.3 l/s
ATT-WS-WATCON	SUNION
Posizione della connessione idrica	Dal retro
Colore accento	NONE
Colore di base	CHROME-GLOSSY

Accessori opzionali



Tubo curvo per soffione

2030050434
ACXX2005



Connessione curva alla mandata del soffione

2030050435
ACXX2006



Tubo doccia

2030041522
ACSX2002



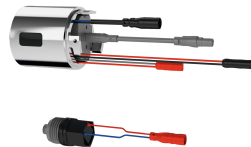
Soffione AQUAJET-Slimline

2000103757
AQUA757



Soffione AQUAJET-Comfort

2030021283
SHAC0008



Unità igienica per miscelatori F5S-Therm

2030041162
ACST9001

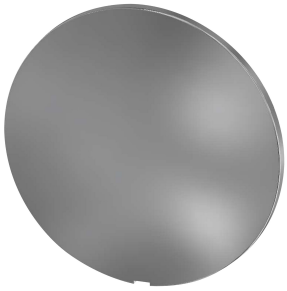
KWC F5S-Therm

Miscelatore termostatico temporizzato

Modell-Linie: F5S | F5ST2001

Rubinerie per doccia | Rubinetterie temporizzate per doccia

Pezzi di ricambio



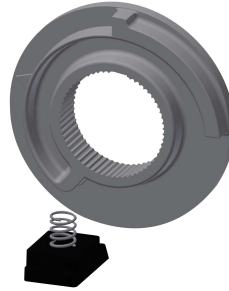
Piastra di copertura

2030003258
EAQLT0002



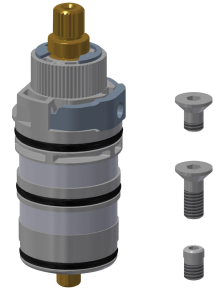
Leva di selezione temperatura

2030050541
ASXT9004



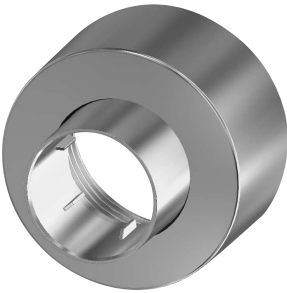
Arresto temperatura per leva

2030003296
EAQLT0003



Parte funzionale termostatica

2030003300
EAQLT0004



Rosetta filettata

2030046777
ASXX9003



Kit di montaggio

2030003401
EAQLT0009



Tappo cromato

2030053006
ASSX9004



Cappuccio a pressione

2030050542
ASST9001



Anello di sicurezza

2030048357
ASSX9003



Cartuccia temporizzata FRAMIC

2030046145
ASSX9001