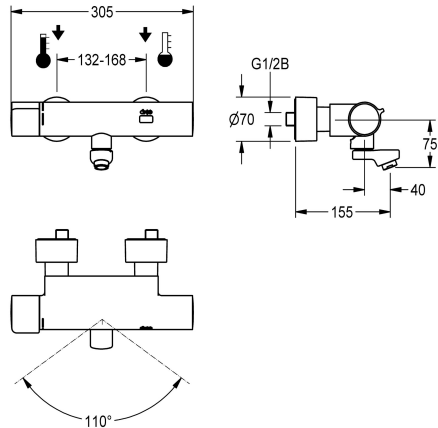


## KWC F5E-Therm

Elektronická termostatická nástěnnná baterie na bateriový provoz

Modell-Linie: F5E | F5ET1001

Umyvadlové armatury | Elektronické armatury



### KWC-No.

**2030032981**

Rozpětí 215 mm

**2030032980**

rozpětí 155 mm

**2030032983**

rozpětí 275 mm

**2030039527**

Provedení s předmontovanou dezinfekční jednotkou, rozpětí 155 mm

**2030039528**

Provedení s předmontovanou dezinfekční jednotkou, rozpětí 215 mm

**2030039529**

Provedení s předmontovanou dezinfekční jednotkou, rozpětí 275 mm

### Vzdálenost perlátoru

215 mm

155 mm

275 mm

155 mm

215 mm

275 mm

### Termická dezinfekce

ano

ano

ano

AUTO

AUTO

AUTO

F5E-Therm - termostatická nástěnnná baterie DN 15 k montáži na omítku se zajištěným otočným vývodem, pro umývání. S optoelektronickým řízením, spuštění přiblížením dlaně k senzoru. Termostat s kovovou rukojetí s nastavitelným teplotním dorazem a pojistkou proti přetočení. S možností provádění termické dezinfekce, ručně nebo automaticky pomocí volitelné dezinfekční jednotky. K připojení na teplou a studenou vodu. Řídicí elektronika, kartuše s elektromagnetickým ventilem, lithiová baterie 6 V (CR-P2) a senzor v tělese Safe Touch chránícím před popálením, leštěná chromovaná

mosaz. Regulátor laminárního proudění s integrovaným regulátorem průtoku 6,0 l/min. S nastavitelnými a uzavíratelnými přípojkami se zábranou zpětného toku a sítky, zcela zakrytými hloubkově nastavitelnými šroubovacími rozetami. Rozpětí 155 mm. Aktivované hygienické proplachování 24 hodin po posledním použití, bezpečnostní vypnutí při trvalé reflexi a ukládání statistických údajů. S možností nastavení funkčních parametrů a komunikace pomocí volitelného obousměrného dálkového ovládní.

### Technické údaje

ATT-WS-BACKFLOWPREVENTER

ano

Výpočet průtoku studené vody

0.07 l/s

Výpočet průtoku teplé vody

0.07 l/s

ATT-WS-COMPA30000

Ne

Nastavené automatické hygienické proplachování

24 hodin po posledním použití

Nastavená doba průtoku

10 Sekundy

Snižovaný tlak

Ne

s filtrem

ano

Nastavitelná doba průtoku

ano

Ovládní

electronically self-closing

ATT-WS-HYGIENE-FLUSH

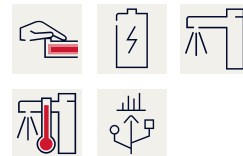
ano

Nominální průměr

DN 15

Velikost přívodní trubky

G 1/2 B



## KWC F5E-Therm

Elektronická termostatická nástěnná baterie na bateriový provoz

**Modell-Linie: F5E | F5ET1001**

Umyvadlové armatury | Elektronické armatury

ATT-WS-LOCKINGMECHANISM

Materiál armatury

Maximální doba průtoku

Minimální tlak průtoku

Minimální doba průtoku

Typ směšování

Počet baterií

ATT-WS-PARAMETERIZATION

ATT-WS-POPOPWASTESET

Napájení

Spotřeba energie

ATT-WS-POWTYPE

Systém ochrany IP

ATT-WS-ROSETTES

Bezpečnostní vypnutí

Zvuková izolace

ATT-WS-SPOUT

Vzdálenost perlátoru

Povrchová úprava armatury

ATT-WS-SURTREATFIT

ATT-WS-TEMPERATURELIMIT

Termická dezinfekce

ATT-WS-TRANSFORMER

Typ baterií

Způsob montáže

Ovládání

Typ senzoru

Typ baterie

Objem průtoku při aktivovaném bypassu (při provádění termické dezinfekce)

ATT-WS-VOLFLOWRATE3

ATT-WS-WATCON

Barevné varianty

Základní barva

TOP-NONCERAMIC

mosaz

255 Sekundy

1 bar

1 Sekundy

s termostatem

1

REMOTECONTROL

Ne

Baterie 6 V

1.5 Voltampér

BATTERY

59K

ano

ano

Ne

ROTATING-BOT

155 mm

chromovaný

POLISHED

ano

ano

Ne

CR-P2

montáž na stěnu

senzor

optoelektronický senzor

popřijí klepá

0.05 l/s

0.1 l/s

SUNION

NONE

CHROME-GLOSSY

### Volitelné příslušenství



Obousměrné dálkové ovládání pro



Dvoutlačítkové dálkové ovládání pro



Jednotka termické dezinfekce pro F5E-



Těleso perlátoru

## KWC F5E-Therm

Elektronická termostatická nástěnnná baterie na bateriový provoz

Modell-Linie: F5E | F5ET1001

Umyvadlové armatury | Elektronické armatury

### armatury F3 a F5

**2030036654**  
ACEX9005

### armatury F3 a F5

**2030036849**  
ACEX9004

### Therm

**2030039541**  
ACET9001

**2000104778**  
ZTAPS0005

### Náhradní díly



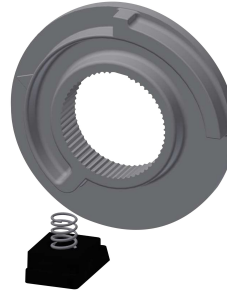
### Krycí destičky

**2030003258**  
EAQLT0002



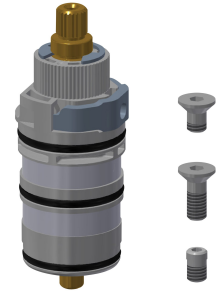
### Rukojeť teplotního voliče

**2030047082**  
ASXT9003



### Teplotní doraz

**2030003296**  
EAQLT0003



### Termočlánek

**2030003300**  
EAQLT0004



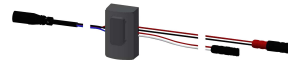
### Otočný výtok, 40 mm

**2030035159**  
ASXX1003



### Regulátor laminárního proudění

**2030012352**  
ETAPS0037



### Snímač, ID 02/00002

**2030041459**  
ASXT9001



### Kartuše s obtokovým elektromagnetickým ventilem

**2030045522**  
ACXX9002



### Lithiová baterie 6 V

**2000104846**



### Šroubovací rozeta

**2030046777**



### Montážní sada

**2030003401**



## **KWC** F5E-Therm

Elektronická termostatická nástěnná baterie na bateriový provoz

**Modell-Linie: F5E | F5ET1001**

Umyvadlové armatury | Elektronické armatury

EPRT0008

---

ASXX9003

---

EAQLT0009

---